

АРХИТЕКТОР МИХАИЛ АЛЕКСАНДРОВИЧ МАМОШИН

ЗАСЛУЖЕННЫЙ АРХИТЕКТОР РОССИИ

АКАДЕМИК МААМ

ЧЛЕН-КОРРЕСПОНДЕНТ РААСН

ПРОФЕССОР IAA (International Academy of Architecture)

ВИЦЕ-ПРЕЗИДЕНТ САНКТ-ПЕТЕРБУРГСКОГО СОЮЗА АРХИТЕКТОРОВ

ВИЦЕ-ПРЕЗИДЕНТ МААМ

ЧЛЕН ПРАВЛЕНИЯ СОЮЗА АРХИТЕКТОРОВ РОССИИ

И САНКТ-ПЕТЕРБУРГСКОГО СОЮЗА АРХИТЕКТОРОВ



САНКТ-ПЕТЕРБУРГСКИЙ СОЮЗ АРХИТЕКТОРОВ
ОБЪЕДИНЕНИЕ АРХИТЕКТУРНЫХ МАСТЕРСКИХ СПБ



МИХАИЛ АЛЕКСАНДРОВИЧ МАМОШИН

ЗАСЛУЖЕННЫЙ АРХИТЕКТОР РОССИИ

Родился 22 июня 1960 года в городе Онега Архангельской области

ЗВАНИЯ И ДОЛЖНОСТИ:

- вице-президент Санкт-Петербургского Союза архитекторов,
- вице-президент МААМ (Международная Академия Архитектуры, отделение в Москве),
- академик МААМ,
- руководитель СПб АЦ МААМ,
- профессор IAA (International Academy of Architecture),
- член-корреспондент РААСН (Российская академия архитектуры и строительных наук),
- член Градостроительного совета при Губернаторе Санкт-Петербурга,
- член Градостроительного совета Ленинградской области,
- член Градостроительного совета Севастополя,
- член Правления Союза Архитекторов России,
- заместитель председателя Совета по архитектуре Союза архитекторов России,
- эксперт Всемирного клуба петербуржцев при Государственном Эрмитаже

ОБРАЗОВАНИЕ:

Ленинградский инженерно-строительный институт, 1984 г. (диплом с отличием)

ОПЫТ РАБОТЫ:

1984-1993 – работа в ПСКОД ДСК-2 Главленинградстроя (путь от инженера до главного архитектора)

1993-1998 – директор ИЧП Мамошина «Архитектурно-художественная практика»

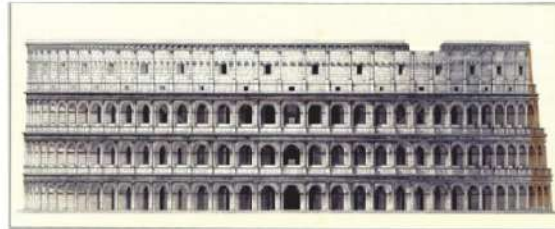
1998-2004 – директор ООО «Архитектурно-проектный центр Мамошина»

2004 – по наст время - генеральный директор ООО «Архитектурная мастерская Мамошина»

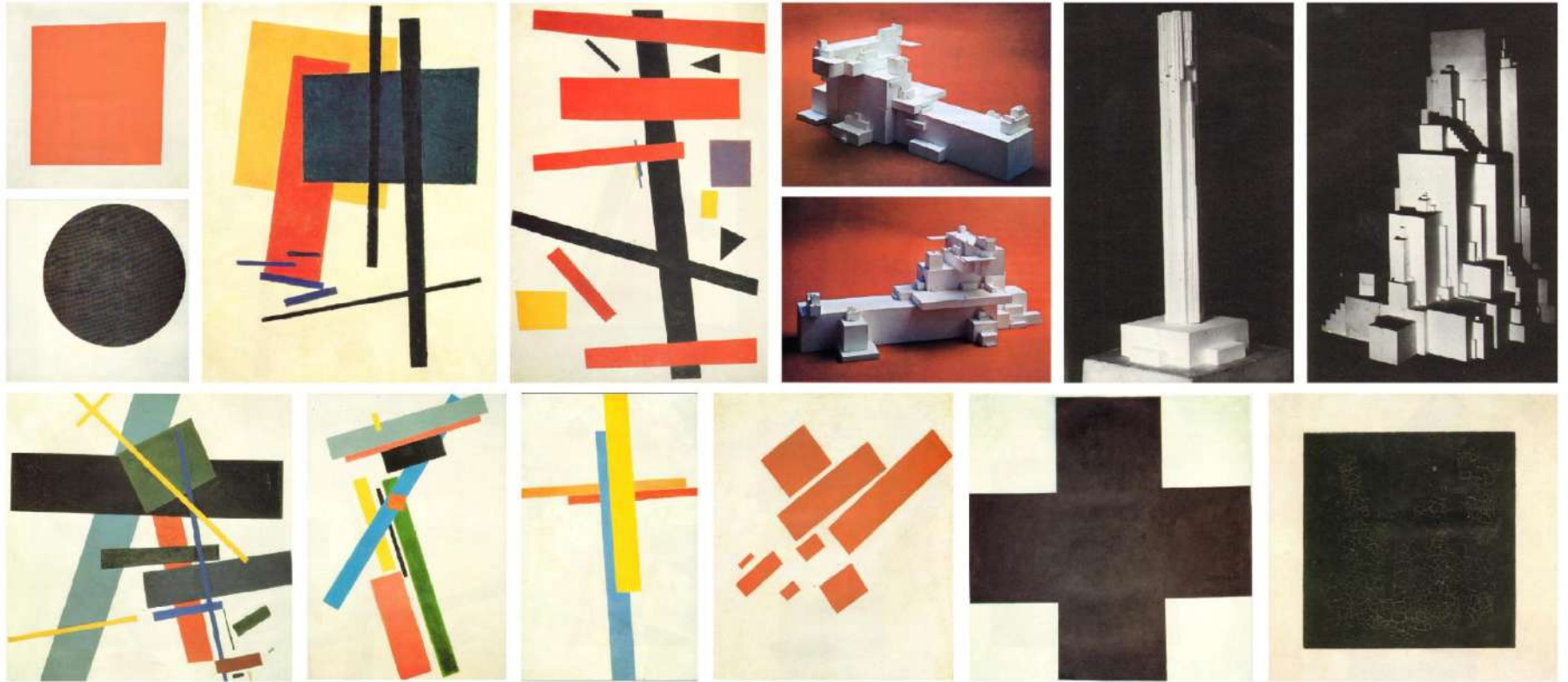












**ЗАГОРОДНАЯ РЕЗИДЕНЦИЯ
ФИРМЫ "ЛАДОГА"
ПРД. ВОЛОСОВО**

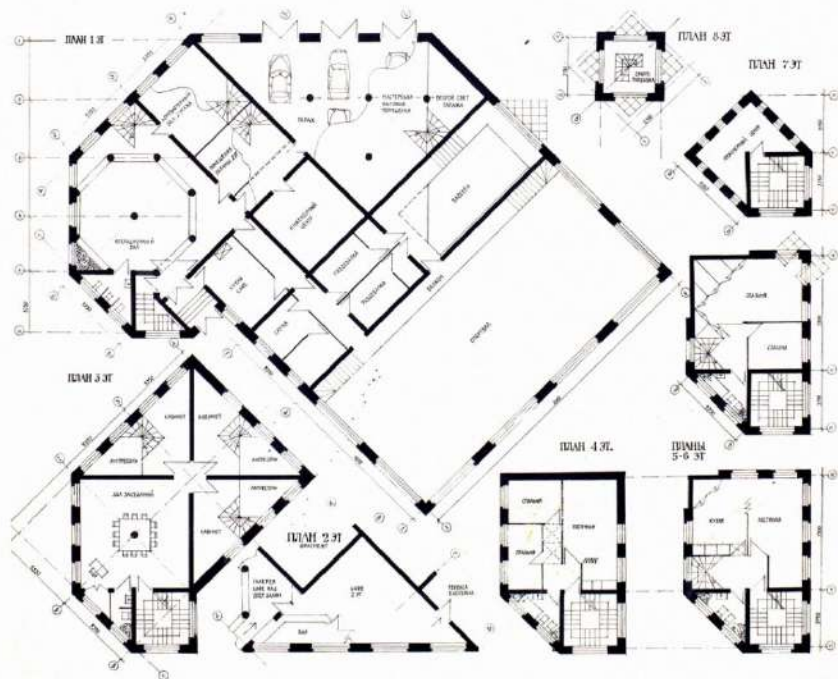


ПРОЕКТ ЗАГОРОДНОЙ РЕЗИДЕНЦИИ
ФИРМЫ «ЛАДОГА» БЛИЗ ВОЛОСОВО

Авторский коллектив:
руководитель - М.А. Мамошин;
А.Х. Богатырева

Проектирование: 1991-1992 гг.





ПРОЕКТ ЗАГОРОДНОЙ РЕЗИДЕНЦИИ
ФИРМЫ «ЛАДОГА» БЛИЗ ВОЛОСОВО

Авторский коллектив:
руководитель - М.А. Мамосин;
А.Х. Богатырева

Проектирование: 1991-1992 гг.





КОНКУРСНЫЙ ПРОЕКТ НА ЭСКИЗ-ИДЕЮ
МУЗЕЯ-БИБЛИОТЕКИ ФЕДОРА АБРАМОВА

Авторский коллектив:
руководитель - М.А. Мамошин,
архитекторы - А.Х. Богатырева, И.Н. Князев

Проектирование: 1986 г.





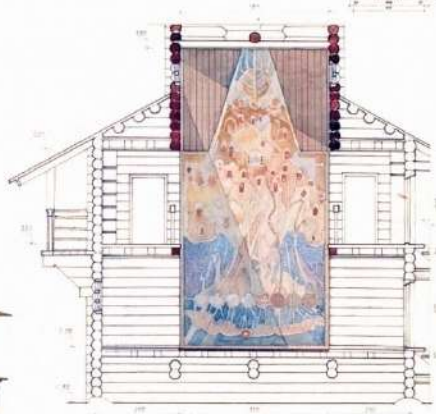
ПАНЪРЪ
М 1:100



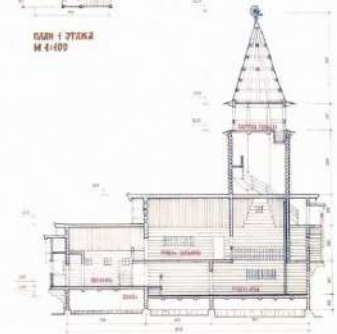
ДАНЪ 2 СТЪНА
М 1:100



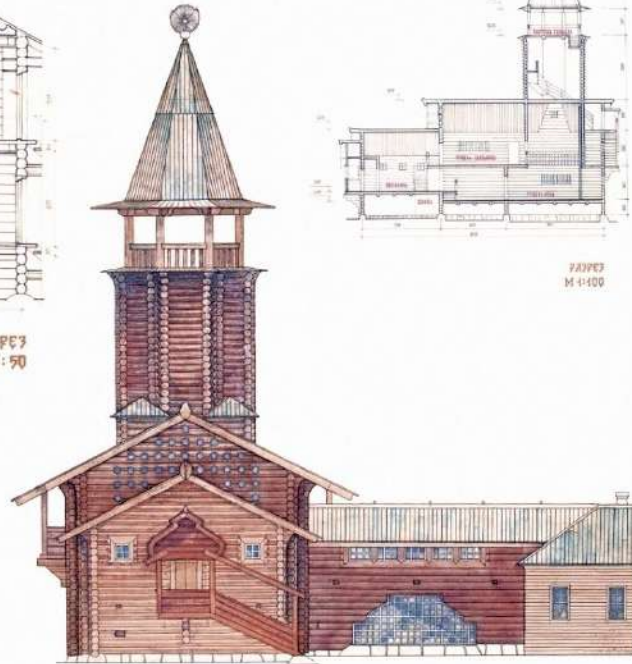
ДАНЪ 1 СТЪНА
М 1:100



РАЗРЕЗ
М 1:50



РАЗРЕЗ
М 1:100



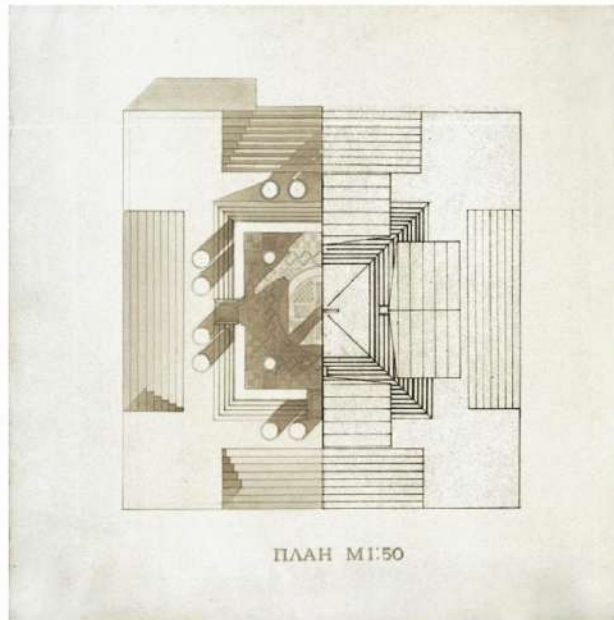


ПАМЯТНАЯ ЧАСОВНЯ НА ЧЕРНОЙ РЕЧКЕ, РЯДОМ С МЕСТОМ ДУЭЛИ А.С. ПУШКИНА
Авторский коллектив: руководитель - Мамощин М.А., архитекторы - Богатырева А.Х, Соколов И.М., инженер Шмаев Е.П., конструктор Канатуш В.И.
Проектирование: 1998 г.





ГЕНПЛАН М 1:400



ПЛАН М 1:50



ПАМЯТНАЯ ЧАСОВНЯ НА ЧЕРНОЙ РЕЧКЕ,
РЯДОМ С МЕСТОМ ДУЗЛИ А.С. ПУШКИНА

Авторский коллектив:
руководитель - Мамощин М.А.,
архитекторы - Богатырева А.Х., Соколов И.М.,
инженер Шмаев Е.П., конструктор Канатуш В.И.

Проектирование: 1998 г.

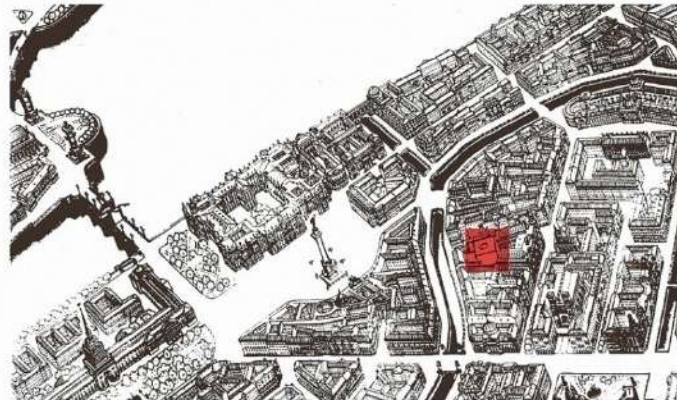
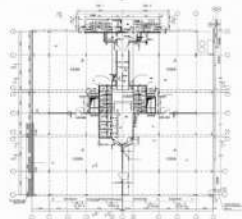
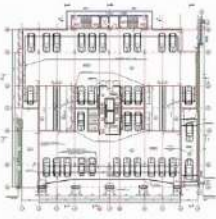




БИЗНЕС-ЦЕНТР КЛАССА «А» С ПАРКИНГОМ В САНКТ-ПЕТЕРБУРГЕ
 Адрес: Санкт-Петербург, Волынский пер. д.3.

Авторский коллектив: архитекторы - Мамошина М.А. (рук), Богатырева А.Х., Соколов И.М., Чистяков К.С., при участии Федоровой Л.И., Федченко А.П., конструкторы: Канатуш В.И., Кукша Л.Л., инженер Шмаев Е.П.

Строительство: I-ая очередь (паркинг): 1997-2000 г.;
 II-ая очередь (бизнес-центр): 2003-2006 г.







**ЗАСТРОЙКА ПЕШЕХОДНОЙ УЛИЦЫ
(ДУБЛЕРА НЕВСКОГО ПРОСПЕКТА)
В 130 КВАРТАЛЕ ЦЕНТРАЛЬНОГО РАЙОНА
САНКТ-ПЕТЕРБУРГА**

Авторский коллектив:
архитекторы: Мамошин М.А.(рук.)
Богатырева А.Х., Юдин А.А., Частяков К.С., Федченко А.П.,
конструкторы: Канатуш В.И., Федер М.Р., инженер Туркин И.В.

Строительство: 2003-2007 г.



СИТУАЦИОННЫЙ ПЛАН



ПЛАНИРОВКА ПЕШЕХОДНОЙ УЛИЦЫ



1793 год. План города Санкт-Петербурга 1793 года (карта И.И.Шубера)



1816 год. План города Санкт-Петербурга 1816 года (карта И.И.Шубера)



1830 год. План города Санкт-Петербурга 1830 года (карта И.И.Шубера)



1849 год. План города Санкт-Петербурга 1849 года (карта И.И.Шубера)



1864 год. План города Санкт-Петербурга 1864 года (карта И.И.Шубера)



1877 год. План города Санкт-Петербурга 1877 года (карта И.И.Шубера)



1888 год. План города Санкт-Петербурга 1888 года (карта И.И.Шубера)



1899 год. План города Санкт-Петербурга 1899 года (карта И.И.Шубера)



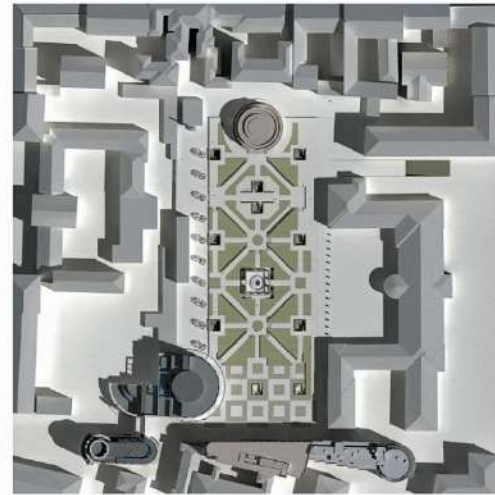
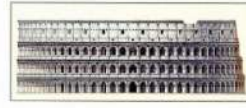
1905 год. План города Санкт-Петербурга 1905 года (карта И.И.Шубера)



1910 год. План города Санкт-Петербурга 1910 года (карта И.И.Шубера)

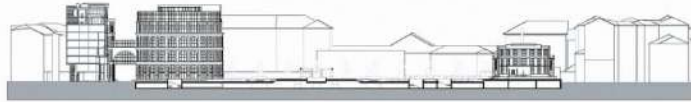
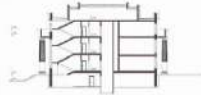
ИСТОРИЧЕСКАЯ СПРАВКА





ПАВИЛЬОН

ПРОЕКТНЫЕ ПРЕДЛОЖЕНИЯ ПО РЕКОНСТРУКЦИИ
ВЫШИХ ИТАЛЬЯНСКИХ САДОВ



РАЗРЕЗ

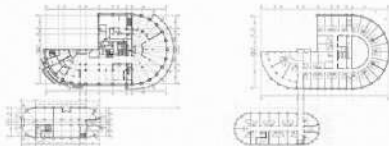


ПЛАН ПАРКА



ПЛАН ПОЛУЗАЩИЩЕННОГО ПАРКЕТА





план первого этажа

план третьего этажа

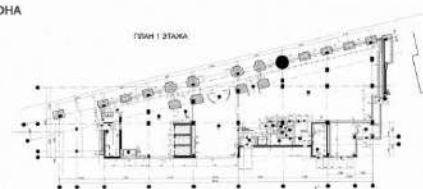
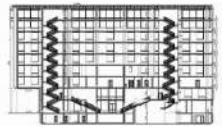


ЗАСТРОЙКА ПЕШЕХОДНОЙ УЛИЦЫ (ДУБЛЕРА НЕВСКОГО ПРОСПЕКТА) В 130 КВАРТАЛЕ ЦЕНТРАЛЬНОГО РАЙОНА САНКТ-ПЕТЕРБУРГА
ГОСТИНИЧНЫЙ КОМПЛЕКС «NOVOTEL»

Авторский коллектив: архитекторы: Мамощин М.А. (руж.) Богатырева А.Х., Юдин А.А., Чистяков К.С., Федченко А.П.,
конструкторы: Князев В.И., Федер М.Р., инженер Туркин И.В.
Строительство: 2003-2007 г.







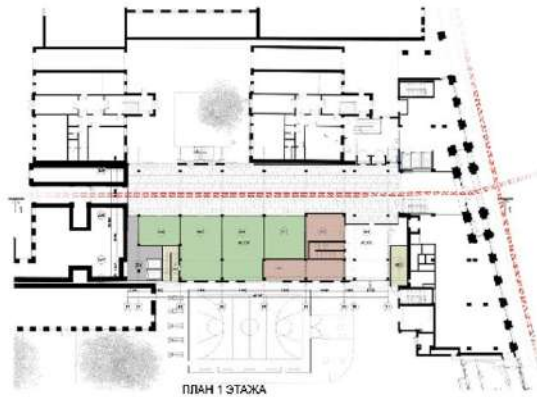
ЗАСТРОЙКА ПЕШЕХОДНОЙ УЛИЦЫ
(ДУБЛЕРА НЕВСКОГО ПРОСПЕКТА)
В 130 КВАРТАЛЕ ЦЕНТРАЛЬНОГО РАЙОНА
САНКТ-ПЕТЕРБУРГА
БИЗНЕС-ЦЕНТР «АЛТА ТЕМПОРА»

Авторский коллектив:
архитекторы: Мамощин М.А. (рук.)
Богатырева А.Х., Юдин А.А.,
Чистяков К.С., Федченко А.П.,
конструкторы:
Канатуш В.И., Федер М.Р.,
инженер Туркин И.В.

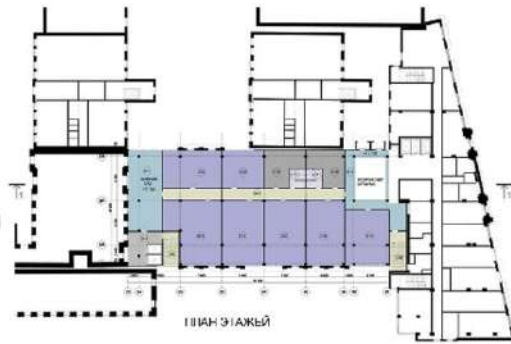
Строительство: 2003-2007 г.







ПЛАН 1 ЭТАЖА



ПЛАН ТИПОВОГО ЭТАЖА



СИТУАЦИОННЫЙ ПЛАН.

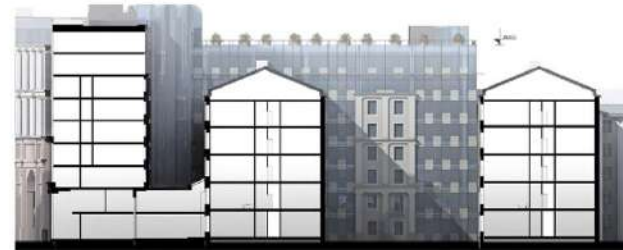


План типового этажа





восточный фасад



западный фасад

Реконструкция офисного флигеля со встроенной автостоянкой под бизнес-центр
Адрес: Санкт-Петербург, Центральный район, Невский пр., 104, литера Б.(проект)
Авторский коллектив: М.А. Мамошин(рук.), А.Х. Богатырева, П.В. Веряскин, Д.Ю. Гришко
Заказчик: ООО«ТСТ»





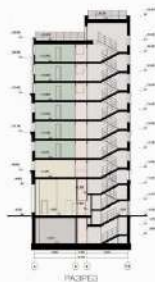
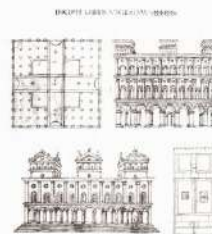
**АРХИТЕКТУРНАЯ КОНЦЕПЦИЯ
ДЛЯ СТРОИТЕЛЬСТВА ГОСТИНИЦЫ «ИБИС»**

Адрес: Санкт-Петербург, Центральный район,
ул. Маяковского, уч.1, южнее дома 5, литер А

Авторский коллектив: М.А. Мамошин (рук. проекта)
А.Х. Богатырева, Д.Ю. Гришко

Проектирование: 2009-2017 гг.

Заказчик: ООО «Отель Инвест»



ПРОФИЛЬ



ФАСАД



ПЛАН ПЕРВОГО ЭТАЖА



ПЛАН ВТОРОГО ЭТАЖА



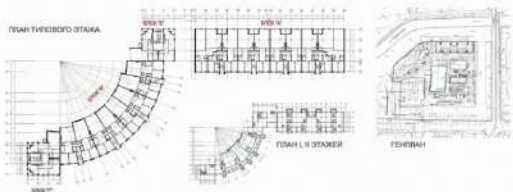




ЖИЛОЙ КОМПЛЕКС «ОМЕГА-ХАУС» В САНКТ-ПЕТЕРБУРГЕ
 Адрес: Санкт-Петербург, Петербурга, Песочная наб., 40

Авторский коллектив: руководитель - Мамочкин М.А.,
 архитекторы: А.Х. Богатырева, И.М. Соколов;
 при участии Федченко А.П., Чистякова К.С., Шквич Ж.К.;
 конструкторы: Федер М.Р., Соловьев Д.В.; инженер Шмаев Е.П.

Окончание строительства: 2006 г.



НОВЫЙ ДОМ НА КАРПОВКЕ
 САНКТ-ПЕТЕРБУРГ, АСФАЛЬТОВСКИЙ ПР., Д. 43





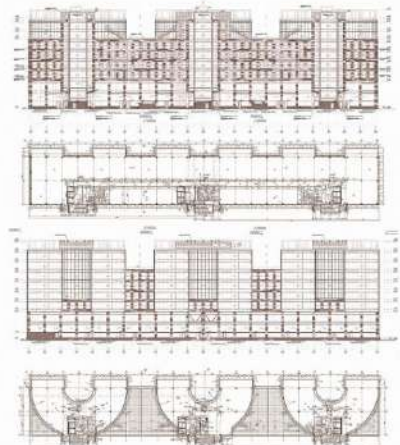
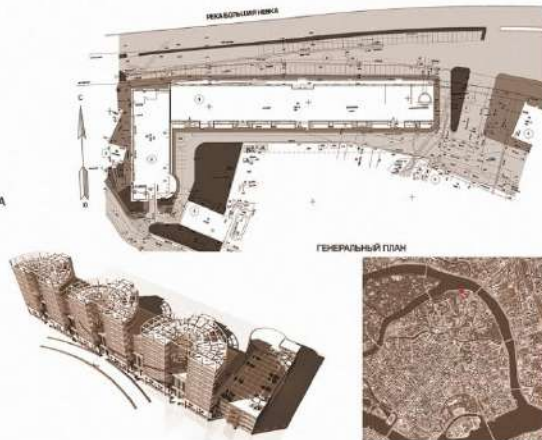




БИЗНЕС-ЦЕНТР «АВЕНИЮ» В ПЕТЕРБУРГЕ
 Адрес: Санкт-Петербург, Аптекарская наб., д. 20, лит А

Авторский коллектив:
 Архитекторы: М.А. Мамощина (рук. проекта),
 А.Х. Болгарьова, И.М. Соколов,
 при участии Н.М. Полуговой; ГИП И.В. Петров,
 конструктор М.Р. Федер.

Окончано строительства: 2008 г.







ЖИЛОЙ ДОМ «СТАТСКИЙ СОВЕТНИК» В САНКТ-ПЕТЕРБУРГЕ
 Адрес: Санкт-Петербург, Адмиралтейский район, угол Загородного пр. и ул. Гороховая (Загородный пр., д.39)

Авторский коллектив:
 руководитель - Мамошин М.А.;
 архитекторы: Богатырева А.Х., Кузнецов В.Б., Петухова Н.М., Пименова Е.Л.,
 при участии Богатырева А.В., Иванова А.Б., Мамошиной В.В.,
 конструктор Фидер М.Р.,
 инженеры проекта: Петров И. В., Самойлов Г.А.

Окончание строительства: 2008 г.



ПЛАН ПО УЛИЦЕ ГОРОХОВОЙ



ПЛАН ПО ЗАГОРОДНОМУ ПРОСПЕКТУ







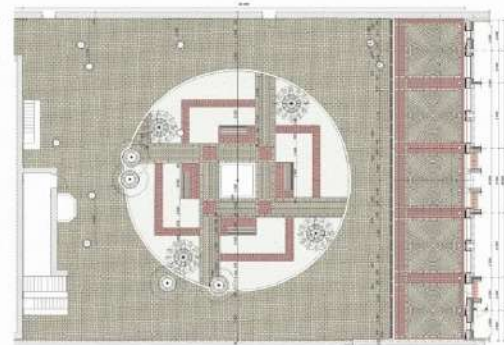
АДМИНИСТРАТИВНОЕ ЗДАНИЕ В САНКТ-ПЕТЕРБУРГЕ
 Адрес: Санкт-Петербург, ул. Чайковского, д.44 Б

Авторский коллектив:
 архитекторы: М.А. Мамощина (рук.), А.Х. Богатырева,
 П.В. Веряскин, В.В. Мамощина;
 главный инженер И.В. Туркин,
 конструктор М.Р. Федер

Окончание строительства: 2007 г.



Генеральный план



План этажа

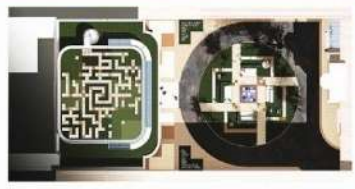




Проект реконструкции и
 реставрации исторического
 здания в современном стиле
 по адресу ул. Завьялова
 д. 33, кв. 40
 и замена кровли на
 Тн. Численков Д. М. кв. 40
 Завьялова (ОО «АВТОПРОС») с
 Паспорт проекции
 Александрович Валерий Александрович



■ Руководитель, автор идеи
 архитекторы: Мамочкин М.А.
 ■ Главный архитектор
 архитекторы: Фролова А.В.
 ■ Архитекторы: Чистяков А.С.,
 Руднев М.В., Колотилкина А.А.
 ■ Конструкторы
 Фролов М.В., Кисельникова В.И.
 ■ Работы: Петров И.В., Туркин В.И.





АДМИНИСТРАТИВНОЕ ЗДАНИЕ «ТРАНСНЕФТЬ» В САНКТ-ПЕТЕРБУРГЕ
 Адрес: Санкт-Петербург, Арсенальная наб., д.11/2

Авторский коллектив:
 Архитекторы: М.А. Мамошин (рук.), А.Х. Богатырева, А.А. Юдин

Окончание строительства: 2011 г.



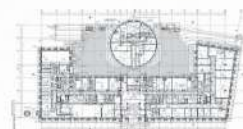
Главный архитектор Лидия Березина



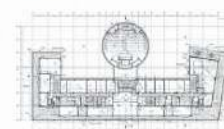
Проект реконструкции здания (по материалам издания «Улицы Санкт-Петербурга»)



ПЕРСОНА



ПЛАН 1 ЭТАЖА



ПЛАН БЕРЕЖНОГО ЭТАЖА



РАЗРЕЗ

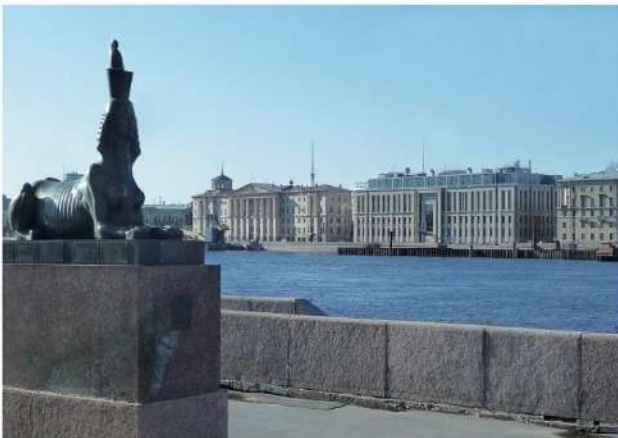


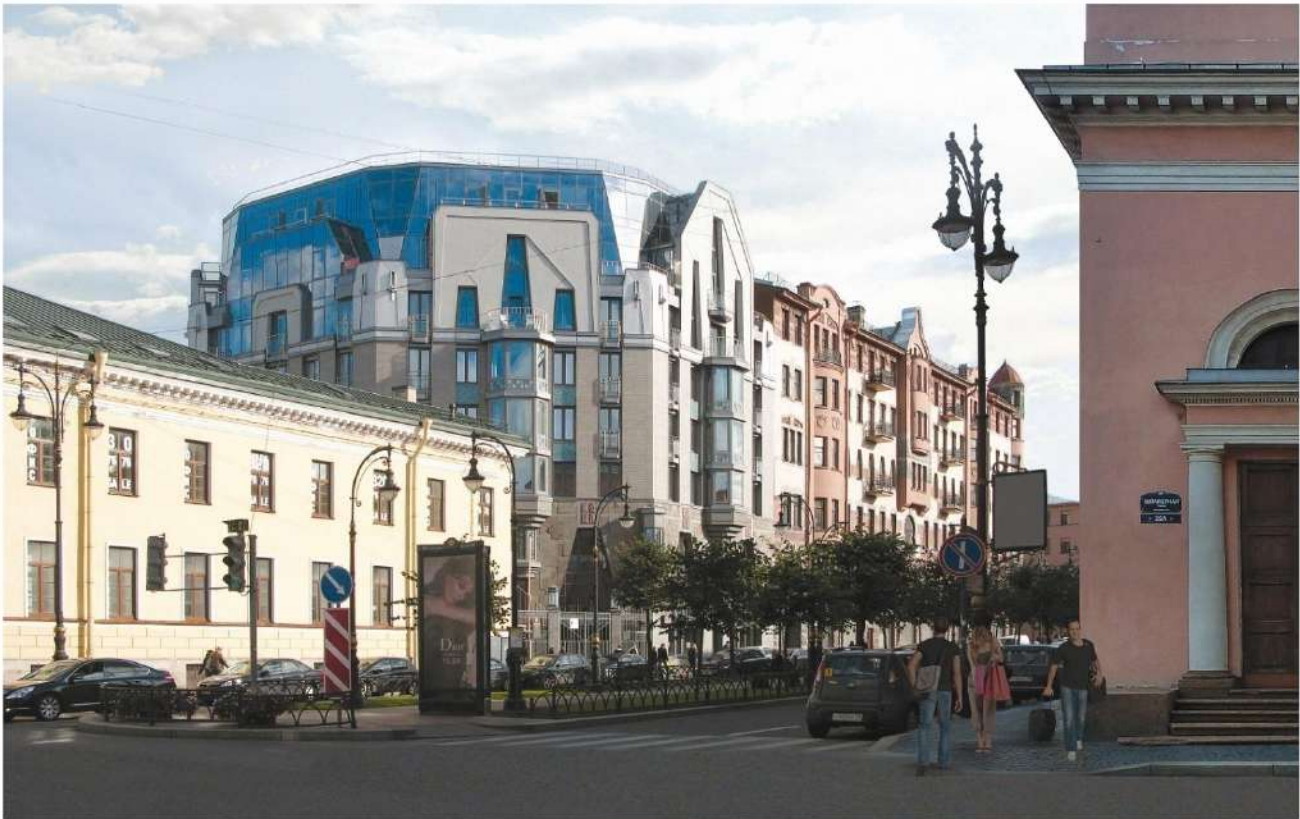


фасад по Ассенальной набережной

боковой фасад

дворовой фасад

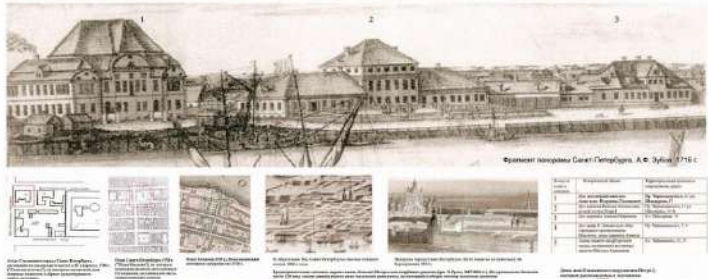




ЖИЛОЙ КОМПЛЕКС «ТАВРИЧЕСКИЙ» В САНКТ-ПЕТЕРБУРГЕ
 Адрес: Санкт-Петербург, пр. Чернышевского, 4 А (Шпалерная, д.37)

Авторский коллектив: Архитекторы: М.А. Мамошина (рук.проекта),
 А.Х. Богатырева, П.В. Веряскин, В.В. Мамошина;
 главный инженер И.В. Туркин,
 конструктор М.Р. Федер

Окончание строительства: 2012 г.







ПРОЕКТ ФАСАДА АДМИНИСТРАТИВНОГО ЗДАНИЯ НА НАБЕРЕЖНОЙ РЕКИ ФОНТАНКИ В САНКТ-ПЕТЕРБУРГЕ
Адрес: г. Санкт-Петербург, Адмиралтейский район, наб. р. Фонтанки, участок 1 (юго-западнее д.9, лит. А по Климову пер.)

Авторский коллектив:
архитекторы: Мамочкин М.А. (рук. проекта), Богатырева А.Х., Веряскин П.В.

Проектирование: 2012-2014 г.





ВОЛХОВ



НАЯДА



НЕПТУН



ДНЕПР





ПРОЕКТ АДМИНИСТРАТИВНО-ДЕЛОВОГО КОМПЛЕКСА «НЕВСКАЯ РАТУША»
 Адрес: Санкт-Петербург, земельный участок, ограниченный улицей Моисеенко,
 Новгородской и Деятярным переулком (территория бывшего трамвайного парка №4)

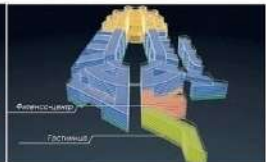
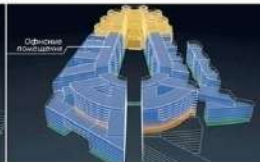
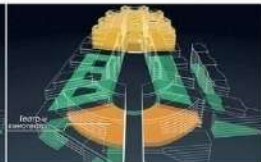
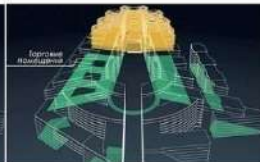
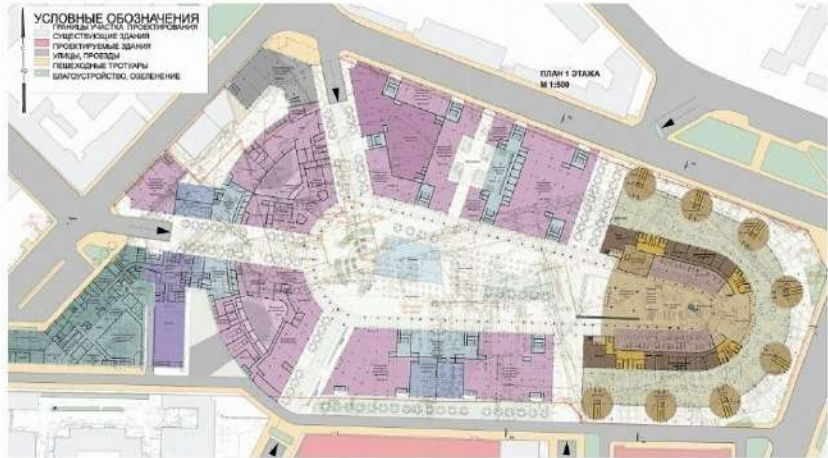
Авторский коллектив: ООО «Архитектурная мастерская Мамошина»:
 Мамошин М.А., Юдин А.А., Чистяков К.С., Богатырева А.Х., Петров И.В., Иванов А.Б.
 Фирма «ЕНА» (ЕНА – European Network Architecture); Княпп У., Форбек П.

Проектирование: 2007 г.





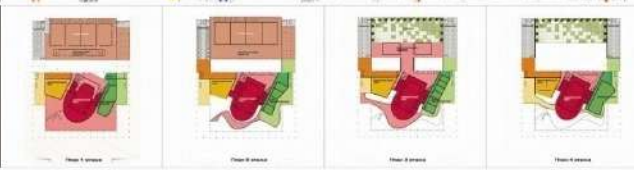
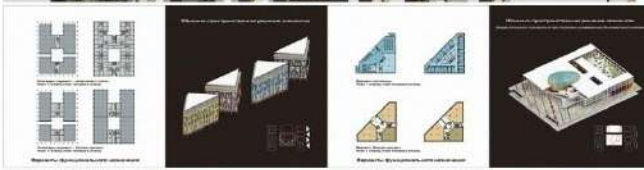
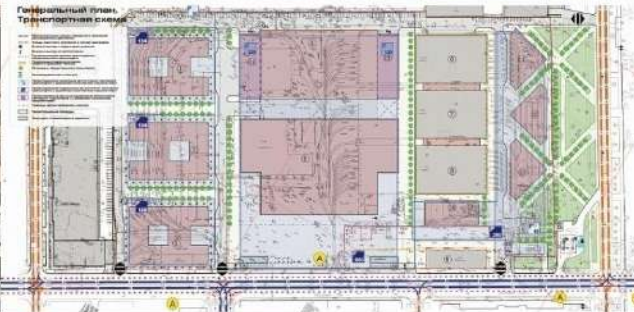
РАЗВЕРТКА ПО ДЕДЯРНОМУ ПЕРЕУЛКУ

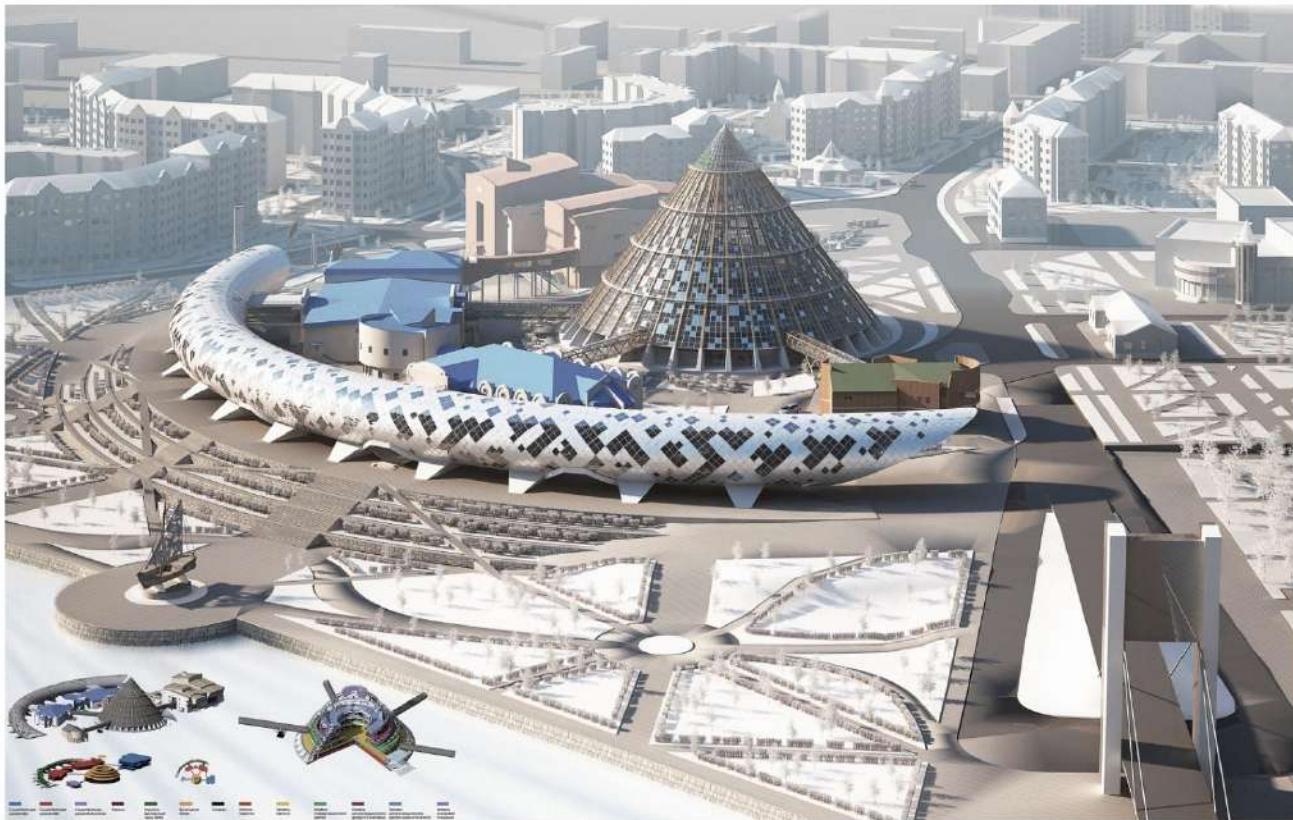




Авторский коллектив:
 ООО «Архитектурная мастерская Мамошина»:
 Архитекторы: Мамошин М.А. (рук.),
 Богатырева А.Х., Федченко А.П.,
 Юдин А.А., Чистяков К.С.;
 при участии Григорьева А.А.;
 инженер Шмаев Е.П.
 Совместно с архитектурной мастерской
 «Зобоки-Деметер» (Венгрия):
 Архитекторы: Зобоки Г. (рук.), Тури З.,
 Деметер Н., Сильвестер Ч.,
 Рожаш Л., Райнаи Ч.
 Проектирование: 2008 г.





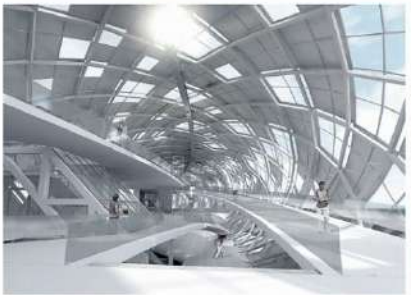


**ПРОЕКТ ИСТОРИКО-КУЛЬТУРНОГО И МУЗЕЙНОГО КОМПЛЕКСА
им. И.С. ШЕХАНОВСКОГО В САЛЕХАРДЕ**
Адрес: Россия, Ямало-Ненецкий АО, г. Салехард, ул. Чубынина, д. 38 (ул. Арктическая, д.1)

Авторский коллектив:
архитекторы: Мамощин М.А. (рук. проекта), Богатырева А.Х., Гришко Д.Ю.,
Мамощин А.М., Прокофьев А.С., Щеглов А.И.; инженер Шмаев Е.П.

Проектирование: 2014 г.







ПРОЕКТ ЗАСТРОЙКИ ПЕШЕХОДНОЙ НАБЕРЕЖНОЙ СЕВЕРНОЙ ДВИНЫ В АРХАНГЕЛЬСКЕ: БИЗНЕС-ЦЕНТР «ТРИНАКРИЯ» (класс «А»)
 Адрес: г. Архангельск, Набережная Северной Двины (между улицами Серафимовича и Поморской)

Архитекторы: Мамошин М.А. (рук. проекта), Богатырева А.Х., Мамошин А.М., Федченко А.П., Щеглов А.И.,
 при участии Верскина П.В., Бастрюкина Е.А. (Архангельск); инженеры - Шмаев Е.П., Беричевский В.Л. (Архангельск); конструктор Никулин С.В. (Архангельск).

Проектирование: 2011-2013 г. Заказчик: СИХ «Аквилон-Инвест»



ГЕНПЛАН



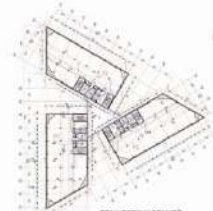
ПЛАН ПОДВАЛА



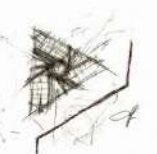
ПЛАН 1 ЭТАЖА



ПЛАН ТИПОВОГО ЭТАЖА



ПЛАН ВЕРХИХ ЭТАЖЕЙ
(ДИФ. ВРАС)







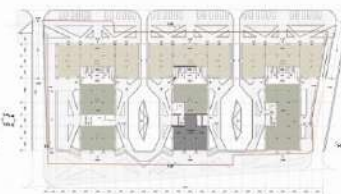
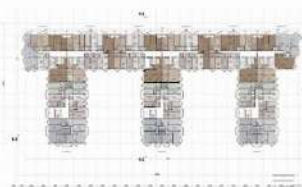
ПРОЕКТ ЗАСТРОЙКИ ПЕШЕХОДНОЙ НАБЕРЕЖНОЙ СЕВЕРНОЙ ДВИНЫ В АРХАНГЕЛЬСКЕ: ЖИЛОЙ КОМПЛЕКС «ОМЕГА-ХАУС»
 Адрес: г. Архангельск, Набережная Северной Двины (между улицами Серафимовина и Поморской)

Архитекторы: Мамосин М.А. (рук. проекта), Богатырева А.Х., Кралин А.В., Мамосин А.М., Щеглов А.И.,
 при участии Верскина П.В., Федченко А.П., Бастрыкина Е.А. (Архангельск); инженеры - Шмаев Е.П., Биричевский В.Л. (Архангельск); конструктор Никулин С.В. (Архангельск).

Проектирование: 2011-2013 г. Заказчик: СИХ «Аквион-Инвест»



Вид Архангельска с улицы Сапорова 1920 г.





ФАСАД НА СЕВЕРНУЮ ДВИНУ



Фасад со стороны Восточный



Фасад со стороны Северная Двина



Фасад со стороны восточного проезда



ВНЕ С ЗАПАДА



ВНЕ С ЮГА

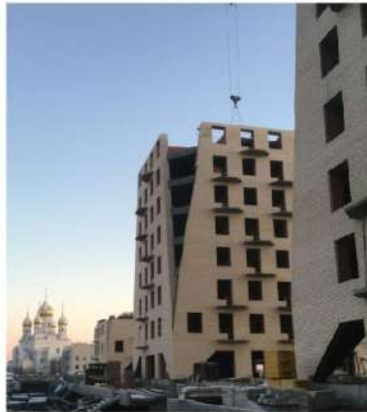


ВНЕ С ЗАПАДА В ДНЕВ



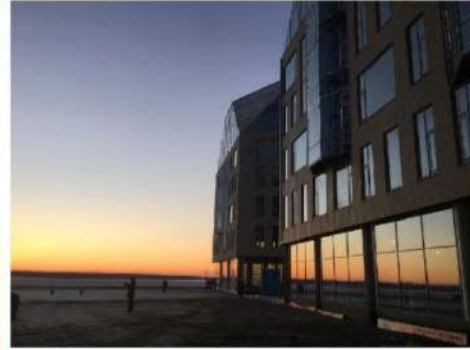
ВНЕ С ЮГА В ДНЕВ









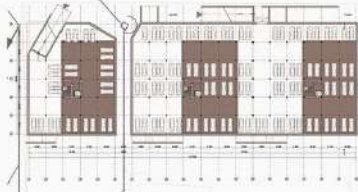




ПРОЕКТ ЗАСТРОЙКИ ПЕШЕХОДНОЙ НАБЕРЕЖНОЙ СЕВЕРНОЙ ДВИНЫ В АРХАНГЕЛЬСКЕ:
 ЖИЛОЙ КОМПЛЕКС «АЛЬФА»
 Адрес: г. Архангельск, юго-восточное пересечение ул.Володарского и Набережной Северной Двины

Архитекторы: Мамошин М.А. (рук. проекта), Богатырева А.Х., Мамошин А.М., Гришко Д.Ю., Щеголов А.И.,
 при участии Верякина П.В., Бастрыкина Е.А. (Архангельск); конструктор Никулин С.В. (Архангельск).

Проектирование: 2013 г. Заказчик: СИХ «Аквилон-Инвест»



План этажа



План этажа в типовом здании



План 20-го этажа





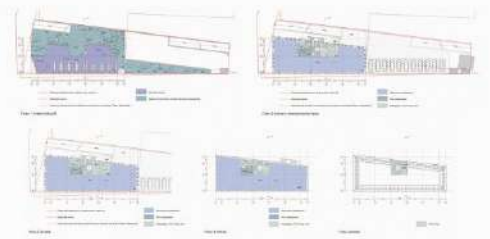








ЗДАНИЕ ПАССАЖИРСКОГО ПАВИЛЬОНА. РЕЧНОЙ ВОКЗАЛА
 Адрес: г. Архангельск, ул. Набережная Северной Двины
 Авторский коллектив: М.А. Мамошин (рук.), А.Х. Богатырева, Д.Ю. Гришко, А.М. Мамошин
 Проектирование: 2016-2017 гг. Заказчик: АО «Архангельский речной порт»





Общая площадь 1733,83м²

Площадь офисных помещений
(арендопригодная площадь) 921,82м²

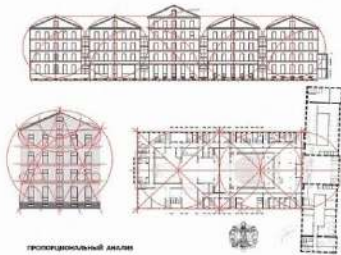
Площадь речного вокзала
с административно-хозяйственными
и бытовыми помещениями
(1 этаж) 614,35м²



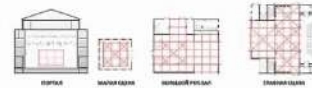


ПРОЕКТ НОВОЙ СЦЕНЫ АКАДЕМИЧЕСКОГО МАЛОГО ДРАМАТИЧЕСКОГО ТЕАТРА - ТЕАТРА ЕВРОПЫ
 Адрес: г. Санкт-Петербург, Звенигородская ул., дом 7 литера А
 Авторский коллектив: М.А. Мамошин (рук.) А.Х. Богатырова, А.М. Мамошин, П.В. Веселков, Н.В.Герасимова, А.И.Щеглов,
 при участии П.В. Верякина, К.В. Виноградовой, М.В. Виноградовой, Д.Ю. Гришко, А.П. Федченко
 Консультант: театральный художник А.Д. Боровский
 Театрально-сценические технологии: ЗАО «Театрально-декорационные мастерские». Проектирование: 2014-2015 гг.





ПРОДОЛЖИТЕЛЬНЫЙ РАЗРЕЗ

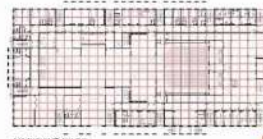


КОЛПА

МАШИНА

КОЛОДЕЦ

ТАМБОР

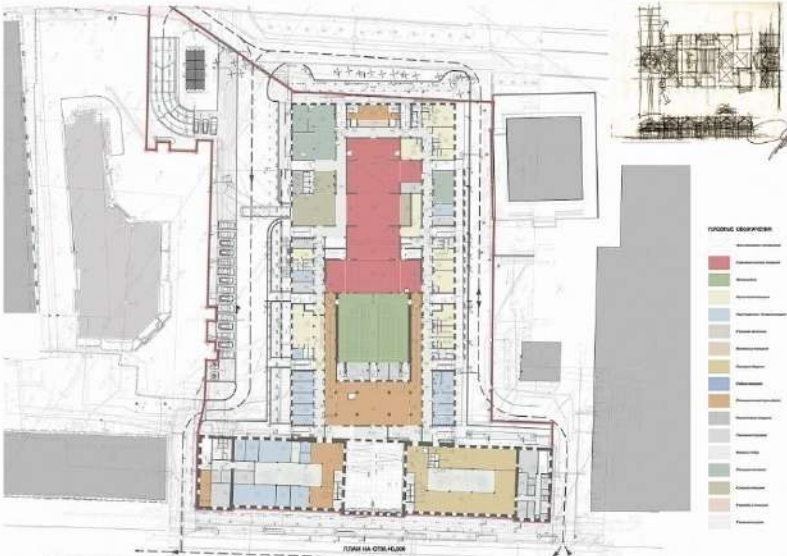


МОДУЛЬНЫЙ АНАЛИЗ

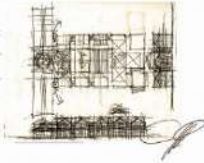
1:50 М



ПОПЕРЕЧНЫЙ РАЗРЕЗ



ТИПОВЫЕ ОБЪЕКТЫ



СВЯТАЯ И КОЛОНА



ИНТЕРЬЕР ПЛОЩАДИ НА ДВУХЭТАЖНОМ УРОВНЕ



МАКСИМУМ ПОСРЕДСТВО ЦЕНТРА



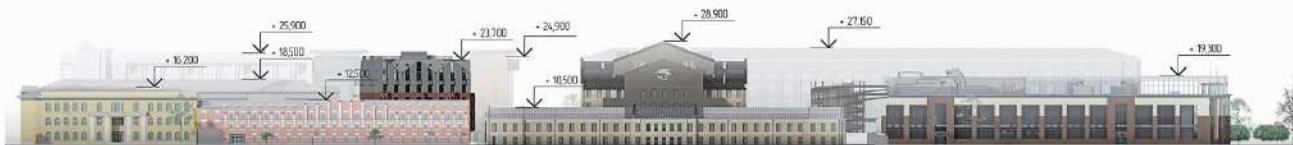


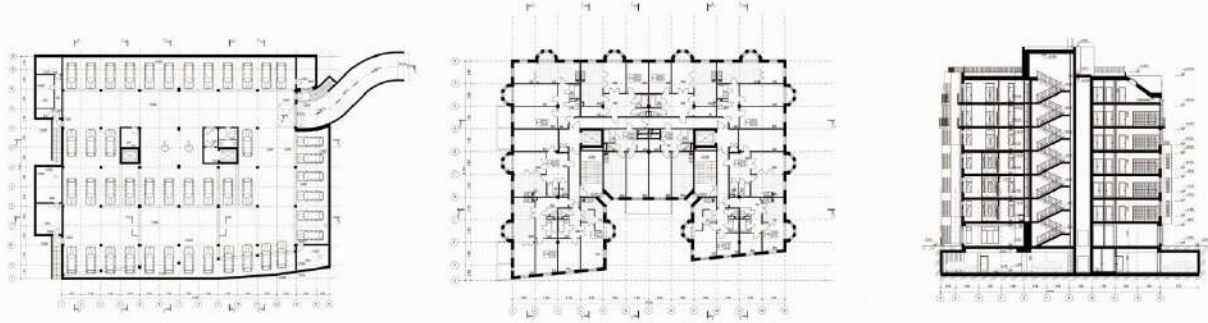
МНОГOKВАРТИРНЫЙ ЖИЛОЙ ДОМ СО ВСТРОЕННЫМИ ПОМЕЩЕНИЯМИ И ПОДЗЕМНОЙ АВТОСТОЯНКОЙ

Адрес: Санкт-Петербург, ул. Звенигородская, участок 13, западное д. 9-11, литера Л.

Авторский коллектив: М.А. Мамочкин (рук.), А.Х. Богатырева, П.В. Веряскин, Д.Ю. Гришко, К.В. Какунец, А.М. Мамочкин, А.И. Щеглов, при участии Е.Д. Бекетова, А.П. Федченко

Заказчик: ООО «Алмаст»







**ФАСАДНЫЕ РЕШЕНИЯ МНОГОПРОФИЛЬНОЙ КЛИНИКИ
ВОЕННО-МЕДИЦИНСКОЙ АКАДЕМИИ им. С.М. КИРОВА**
Адрес: Санкт-Петербург, Выборгский район,
ул. Комиссара Смирнова, д. 8
(на территории в/г №60 ВМА им. С.М. Кирова)

Авторский коллектив: руководитель - Мамошин М.А.;
архитекторы: Богатырева А.Х., Веряскин П.В.,
Мамошин А.М., Щеглов А.И., Гришко Д.Ю., Виноградова К.В.,
Бекетов Е.Д., при участии Голаевой И.Г. (АО «ГУОВ»)

Проектирование: 2015-2016 гг.





Развѣрка по Б. Сампсониевскому проспекту



Развѣрка по ул. Комиссара Смирнова



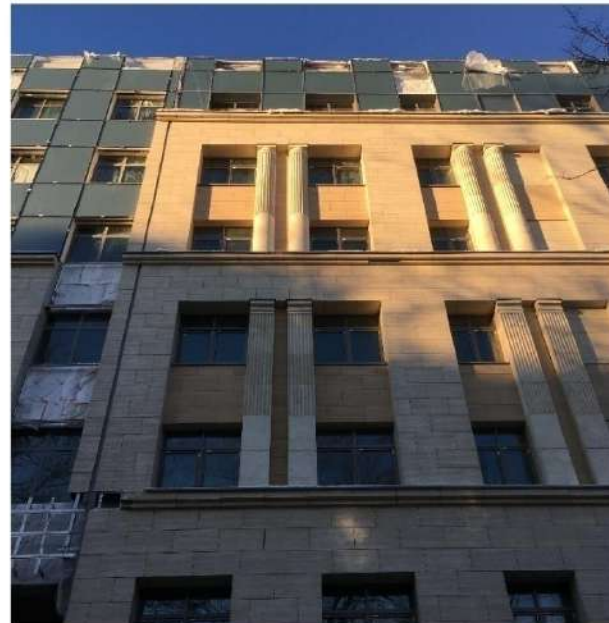
Развѣрка по ул. Боткинская





ФАСАДЫ ВМА В САНКТ-ПЕТЕРБУРГЕ. ФОТО СО СТРОЙКИ СЕНТЯБРЬ 2016 Г.





ФАСАДЫ ВМА В САНКТ-ПЕТЕРБУРГЕ. ФОТО СО СТРОЙКИ МАРТ 2017 Г.





ПАРАДНАЯ КОЛОННАДА ВОЕННО-МЕДИЦИНСКОЙ АКАДЕМИИ

Адрес: г. Санкт-Петербург, пл. Военных медиков

Авторский коллектив: М.А. Мамошин (рук.), А.Х. Богатырева, А.М. Мамошин

Проектирование 2016-2017 г.

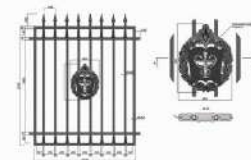
Заказчик: АО «ГУОВ МО РФ»

12,670

5,500

5,500

-0,150





**ХРАМ ВО ИМЯ СЯГОГО
ВРАЧА-СТРАТОГЕРТА
ЕВГЕНИЯ БОТКИНА**

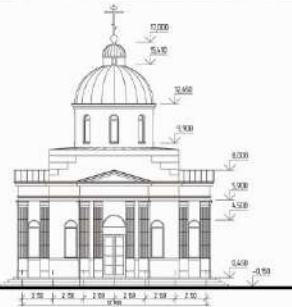
**В БОЛЬШОМ ДВОРЕ
ВОЕННО-МЕДИЦИНСКОЙ АКАДЕМИИ**

Адрес: г. Санкт-Петербург,
ул. Комиссара Смирнова, 8

Авторский коллектив: М.А. Мамошин (рук.),
А.Х. Богатырева, К.В. Какупец,
А.М. Мамошин, А.И. Щеглов

Проектирование: 2016-2017 гг.

Заказчик: АО «ГУОВ МО РФ»



Евгений Сергеевич Боткин
(27 мая 30 июня) 1865, Царское Село — 17 июля 1913, Екатеринбург)

Русский врач, нейро-хирург, сныи невролог в. доктор, святой Русской Православной Церкви, страстотерпец, праведный. Сам величайший доктор Сергей Петрович Боткина.

В 1899 году основал Военно-медицинскую академию в Санкт-Петербурге (франко и выпуск, удостоившись звания лекаря с отличием).

В 1917 году, после подвизов государем Министром об отмене от. престоло, остался вместе с царской семьей в Царском Селе, а затем последовал за ними в ссылку.

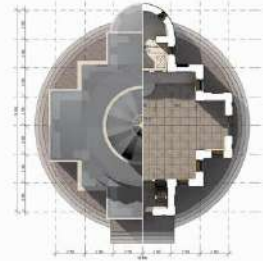
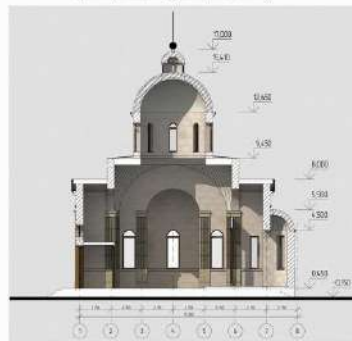
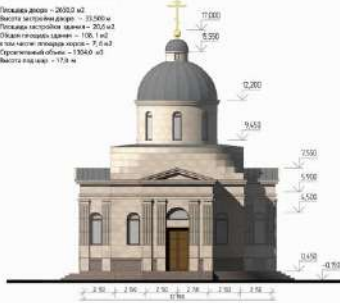
Был убит вместе со всей императорской семьей в Екатеринбург в Ипатьевском доме в ночь с 16 на 17 июля 1918 года.

3 февраля 2016 года Архиерейский собор РПЦ принял решение об объявлении прославления страстотерца праведного Евгения врача.



ТЕХНИКО-ЭКОНОМИЧЕСКОЕ КОМПЛЕКСИ

1. Площадь застройки — 2002,2 кв.м.
2. Высота здания в дворе — 11,500 м.
3. Площадь полезной площади — 2021,4 кв.м.
4. Объем полезной площади — 119,1 кв.м.
5. Стоимость объекта — 13540 кв.м.
6. Высота здания — 17,8 м.



1:20000

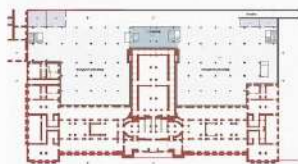
1:12500

1:6000

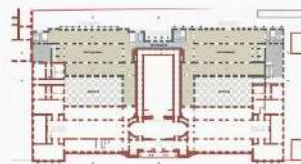


АРХИТЕКТУРНАЯ КОНЦЕПЦИЯ РЕГЕНЕРАЦИИ И ЗАВЕРШЕНИЯ АНСАМБЛЯ РОССИЙСКОГО ЭТНОГРАФИЧЕСКОГО МУЗЕЯ И ГОСУДАРСТВЕННОГО РУССКОГО МУЗЕЯ
(ЦЕНТР МУЗЕЙНЫХ КОЛЛЕКЦИЙ РЭМ И ГРМ)
Адрес: г. Санкт-Петербург, Июккерная ул., 4/1

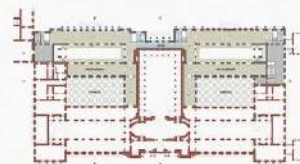
Авторский коллектив: М.А. Мамошин (рук.проекта); архитекторы: А.Х. Богатырева, Н.В. Герасимова, Д.Ю. Гришко, А.М. Мамошин, А.И. Щеглов, Е.П. Шмаев (гл. инж. проекта)



0000 ПОДЪЕЗДНЫЙ ЭТАЖ



0100 ПЕРВЫЙ ЭТАЖ



0200 ВТОРОЙ ЭТАЖ



0300 ТРЕТИЙ ЭТАЖ



Панорама восточной части ансамбля



Панорама западной части ансамбля



Панорама восточной части ансамбля



Панорама западной части ансамбля



АРХИТЕКТУРНАЯ КОНЦЕПЦИЯ РЕГЕНЕРАЦИИ И ЗАВЕРШЕНИЯ АНСАМБЛЯ РОССИЙСКОГО
ЭТНОГРАФИЧЕСКОГО МУЗЕЯ И ГОСУДАРСТВЕННОГО РУССКОГО МУЗЕЯ
ЦЕНТР МУЗЕЙНЫХ КОЛЛЕКЦИЙ РЭМ И ГРМ



Садовый фасад Конюшенного корпуса и садовый
фасад Прачечного корпуса К.И. Росси





ОФИСНОЕ ЗДАНИЕ СО ВСТРОЕННЫМИ ПОМЕЩЕНИЯМИ И АВТОСТОЯНКОЙ

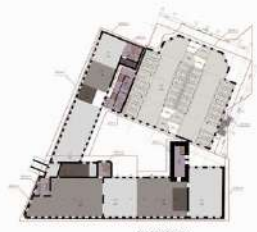
Адрес: Санкт-Петербург, ул. Красного Курсанта, д.25, лит. Е

Авторский коллектив: М.А. Мамощин (рук.), А.Х. Богатырева, А.М. Мамощин, П.В. Верякин, К.В. Какунец, А.И. Щеглов, при участии Е.Д. Бекетова, А.П. Федченко

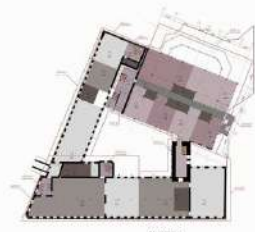
Заказчик: ООО «Интерос»



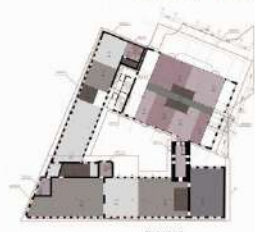
ЭТАЖ 0.000



ЭТАЖ 0.000



ЭТАЖ 0.000



ЭТАЖ 0.000

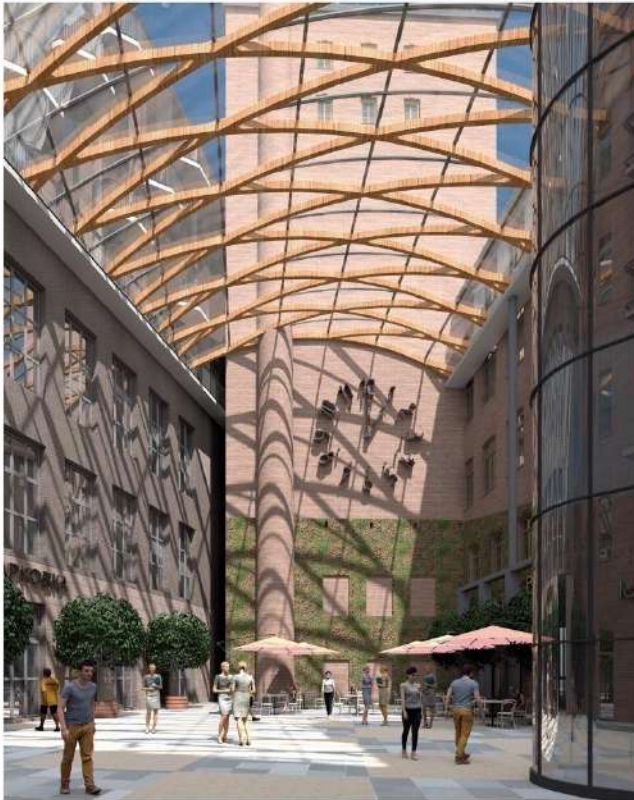
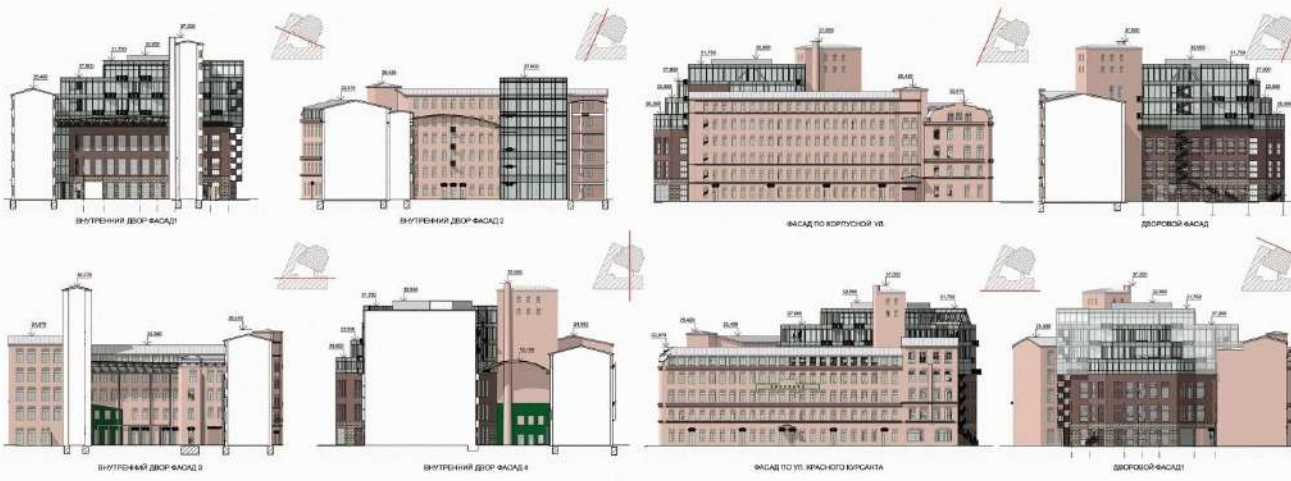


РАЗВЕРТКА ПО УЛ. КРАСНОГО КУРСАНТА



РАЗВЕРТКА ПО КИРОВОДСКОЙ УЛ.







**РЕКОНСТРУКЦИИ ГОСТИНИЦЫ «СЕВАСТОПОЛЬ»
С УСТРОЙСТВОМ МАНСАРДНОГО ЭТАЖА**

Адрес: г. Севастополь, Ленинский р-н, пр.Нахимова, 8

Авторский коллектив: М.А. Мамошин (рук.), А.Х. Богатырева,
П.В. Верякин, Д.Ю. Гришко

Заказчик: ООО «Гостиница «Севастополь и СПА»



РАСПОЛОЖЕНИЕ ОБЪЕКТА



ФОТОГРАФИЯ 1960-х гг.



ПРОЕКТ I AMM 2017 г.



СУЩЕСТВУЮЩИЙ ПЛАН 5 ЭТАЖА



СУЩЕСТВУЮЩИЙ ПЛАН ЧЕРДАНА



ПЛАНЫ И ЭЛЕВАЦИИ ПО ПРОЕКТУ НАХИМОВА,
ИЗДАНИЕ СЕВАСТОПОЛЬСКОЕ



РАБЕТА ПО ПРОЕКТУ ИАММ 2017 г.





ФАСАД СО СТОРОНЫ ТЕАТРА кв. А.С. ПУШКИНОВСКОГО



ПЛАВЬИЙ ФАСАД ПО ПРОСПЕКТУ НАВЫЙСКОГО



ФАСАД СО СТОРОНЫ УЛИЦЫ АЛБАХОВСКОГО



ФАСАД СО СТОРОНЫ АРХИЕПИСКОПЬЕЙ КОЛЛЕГИИ



ДВОРЦОВЫЙ ФАСАД В ОСИ П-17



ДВОРЦОВЫЙ ФАСАД В ОСИ П-17

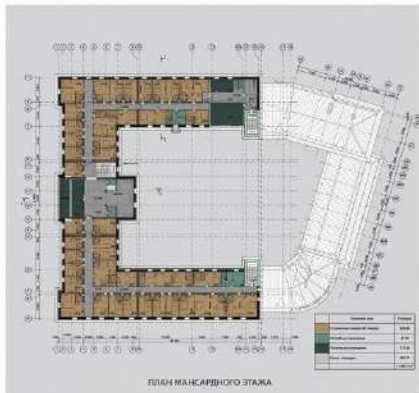


ДВОРЦОВЫЙ ФАСАД В ОСИ П-18

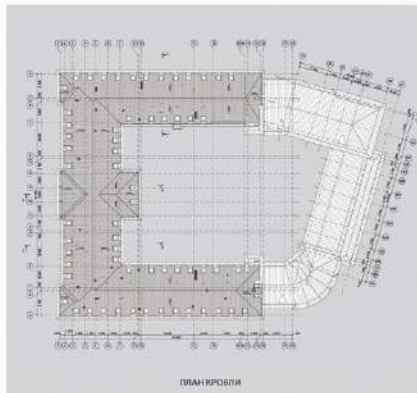


РАЗРЕЗ П-1

РАЗРЕЗ П-2



ПЛАН ИМПАРИАЛЬНОГО ЭТАЖА

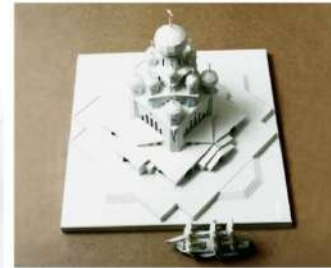


ПЛАН КРОВЛИ





СВЯТЫЙ СЕРГИЙ РАДОНЕЖСКИЙ



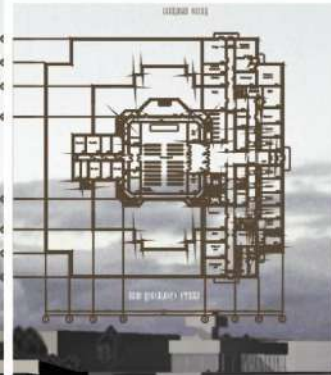
ВНЕШНЯЯ КОЛОНАДА



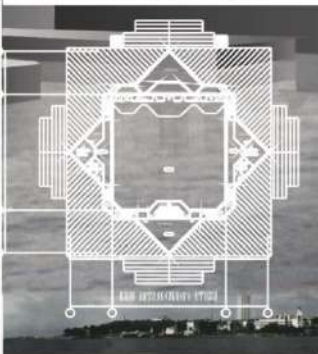
ВНЕШНЯЯ КОЛОНАДА



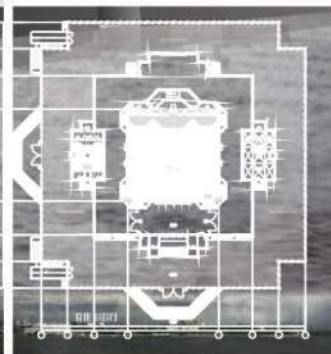
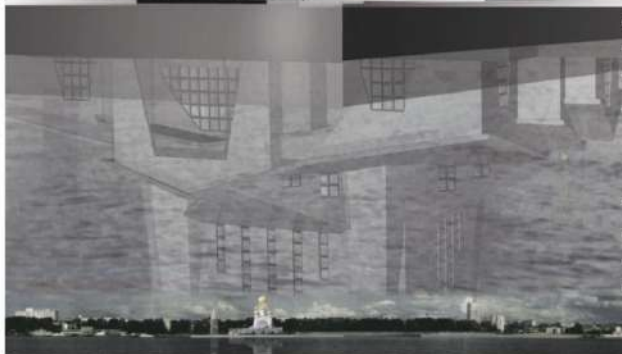
ВНЕШНЯЯ КОЛОНАДА



ПЕРИМЕТР КОЛОНАДЫ



ПЕРИМЕТР КОЛОНАДЫ



ПЕРИМЕТР КОЛОНАДЫ





Авторский коллектив:
Руководитель - Мамошин М.А.,
архитекторы: Богатырева А.Х.,
Хмелев Д.В., при участии:
Чистякова К.С., Федченко А.П.

консультант
Антипов И.В.



Эскизный проект закрытого
конкурса на строительство
кафедрального собора
Святого Архистратига Михаила
в г. Архангельске.
Проект 2004г.



ЭСКИЗ

размещения и объемно-планировочного решения
Князь-Владимирского
храма на юго
Санкт-Петербурга



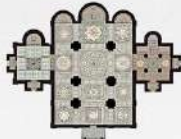
Князь-Владимирский храм для строительства
на юго Петербурга
Авторский коллектив: М.А. Мамочкин (рук.), А.Х. Богатирева,
А.М. Мамочкин, Н.В. Герасименко, А.П. Федченко, Д.Ю. Гришко
Заказчик: Пушкинское благочиние
Проектирование: 2015 г.



01.01.15



01.02.15



01.03.15



01.04.15



01.05.15



1. Градостроительное решение

Участок под строительство храмового комплекса предлагается расположить на территории у юго-западной границы Пушкинского района Санкт-Петербурга

2. Объемно-планировочное и функциональное решение

Комплекс включает в себя: Князь-Владимирский храм, колокольню и окружающие постройки. Князь-Владимирский храм (площадь: 1348 кв.м.) состоит из основного пятикупольного храма и двух приделов — Иоанна Златоуста и Иоанна Сильвы. Колокольня комплекса имеет высоту 51 метр.

3. Эстетическое решение

Эстетика комплекса в настоящий момент носит концептуальный характер и будет уточнена на последующих этапах проектирования.

4. Предварительные технико-экономические показатели

- общая площадь Князь-Владимирского храма — 978 кв. метров;
- общая площадь приделов Иоанна Златоуста и Иоанна Сильвы — 336 кв. метров;
- площадь застройки вспомогательных корпусов (воскресная школа, церковный дом, общественный центр, музейно-просветительский центр) — 1999 кв. метров;
- открытая автостоянка комплекса предусматривается на 103 машиноместа.

ЧАСОВНЯ НА КЛАДБИЩЕ В ПУШКОВСКОЙ СЛАВЕНКЕ



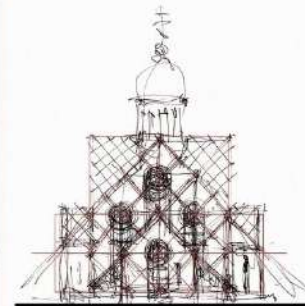
ЗАПАДНЫЙ ФАЦАД



ВОСТОЧНЫЙ ФАЦАД



Часовня на кладбище Московская Славенка в Пушкино
Авторский коллектив: М.А. Мамощин (руж), А.Х. Богатырева,
К.В. Виноградова, М.В. Виноградова



СКИФ



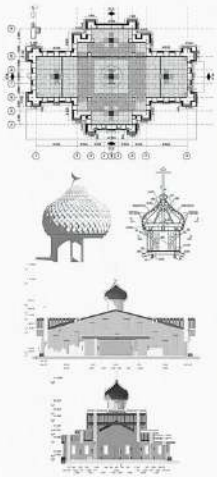
ЮЖНЫЙ ФАЦАД



СЕВЕРНЫЙ ФАЦАД



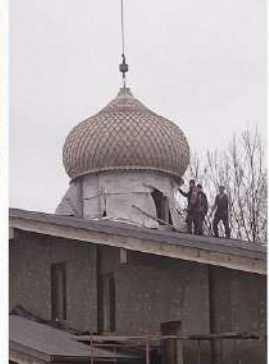
Храм на ул. Анискина в Казани



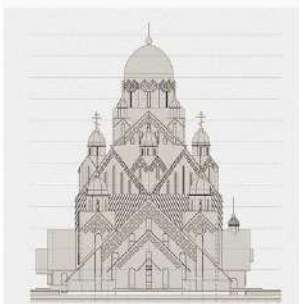
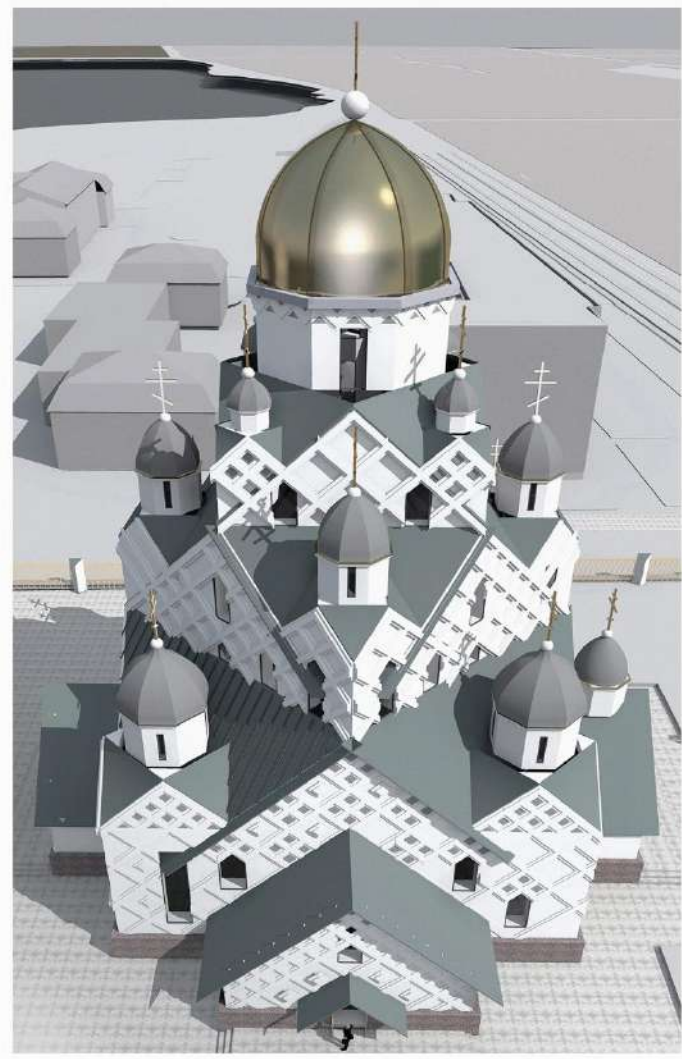
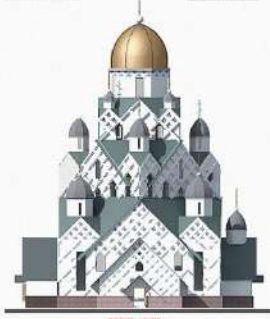
Храм Сошествия Святого духа (Малый храм) в г. Казани
 Автор проекта: архитекторы И. В. Козлов, Э. В. Шибанов, А. В. Давыдов, архитекторы И. В. Козлов, Э. В. Шибанов, А. В. Давыдов.
 Заказчик: ООО «Святая Земля», г. Казань, ул. Анискина, д. 10.
 Проектная документация: 2010-2011 гг.
 Строительство: 2011-2013 гг.

В процессе проектирования и строительства были решены следующие задачи: создание современного храма, отвечающего требованиям современного человека, при сохранении традиционных форм и функций; интеграция храма в окружающую среду; создание удобной и функциональной планировки; использование современных материалов и технологий строительства.

В процессе строительства были решены следующие задачи: обеспечение качества строительства; соблюдение сроков и бюджета проекта; обеспечение безопасности работ.



К раз на в. **А**нисимова **В** колпине **В** величии **В** разоживии



ИЖОРСКОЕ СОБОРНОЕ ЦЕРКОВНО-ПРАВОСЛАВНОЕ ОБОИЩЕ
 Адрес: Советский район, Железнодорожный район, г. Иваново
 Проектировщики: М.А. Мамонтов, А.М. Мамонтов, А.М. Мамонтов, А.М. Мамонтов
 Фото: И.И. Иванов, И.И. Иванов, И.И. Иванов, И.И. Иванов





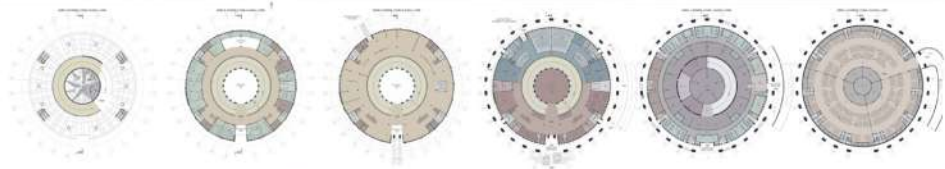
КОНЦЕПЦИЯ МНОГООФУНКЦИОНАЛЬНОГО ВЫСТАВОЧНОГО КОМПЛЕКСА «ОБОРОНА И БЛОКАДА»

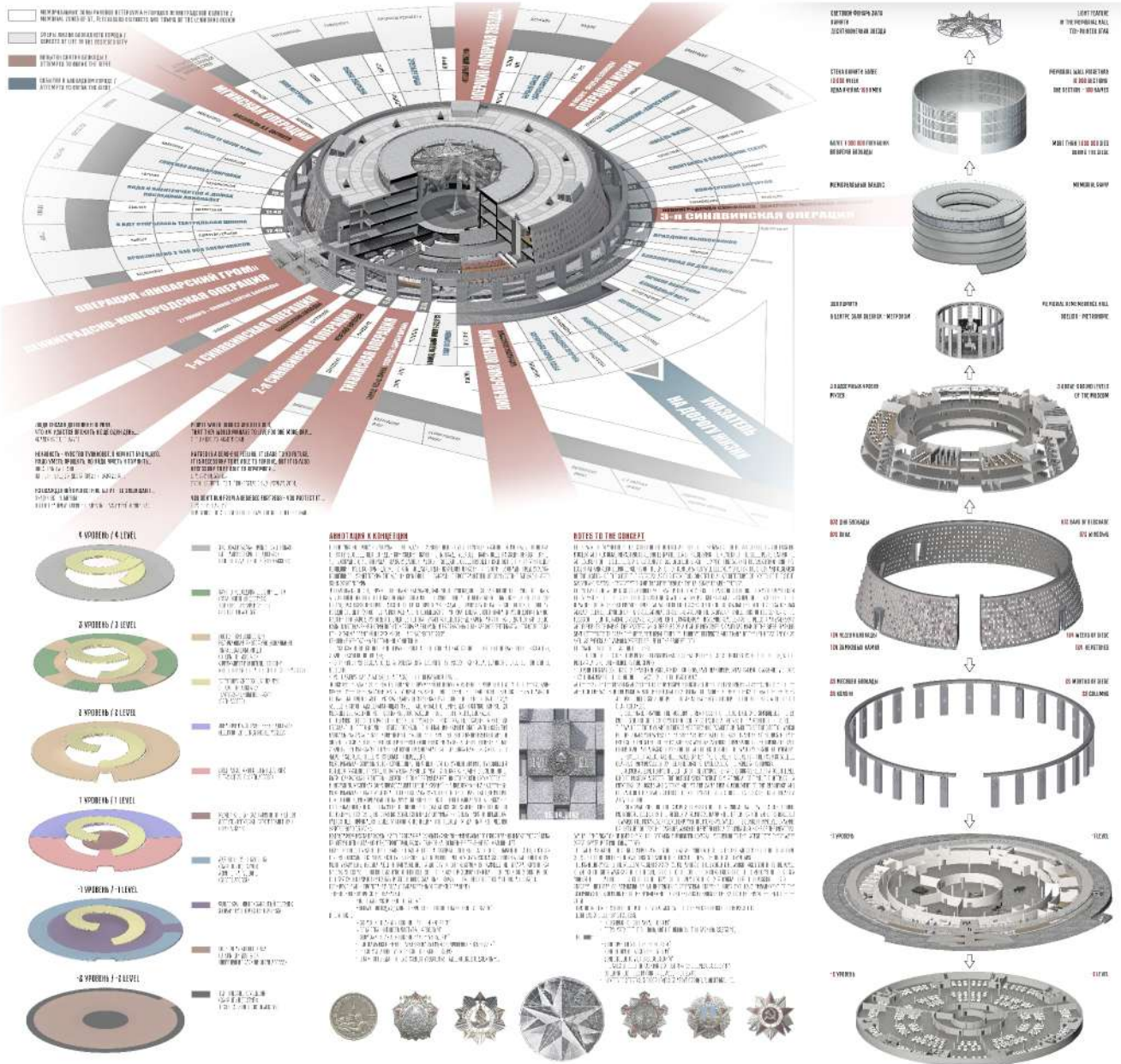
Авторский коллектив: М.А. Мамошин – руководитель

Архитектурный раздел: А.Х. Богатырева, Д.Ю. Гришко, А.М. Мамошин, А.И. Щеглов, А.А. Баркетов, А.П. Федченко, при участии П.В. Верякина, Е.Д. Бекетова, Н.М. Каргалова, М.А. Горлинской, А.Д. Кузнецова.

Консультанты по разделам проекта: А.С. Волков (ПЗ, тексты), М.А.Скворцова (ГП), В.Ю. Дукельский (ТХ музей), М.И. Нейзберг (КР).









 **АРХИТЕКТУРНАЯ МАСТЕРСКАЯ МАМОШИНА**

ООО «Архитектурная мастерская Мамошина»
191186, Россия, Санкт-Петербург, ул. Большая Конюшенная, БЦ «Эра Хаус», д. 29, 4 этаж.
Тел. +7 (812) 571-34-79, 710-66-09
Факс. +7 (812) 710-66-09
E-mail: office@mamoshin.ru
www.mamoshin.ru