



АРХИТЕКТУРНАЯ МАСТЕРСКАЯ МАМОШИНА

Основана в 1993 г.

Выполнено более 90 проектов, большая часть реализована.

ДЕЯТЕЛЬНОСТЬ - АРХИТЕКТУРНОЕ ПРОЕКТИРОВАНИЕ:

- Гостиничные комплексы (3*-5*);
- Административные здания, бизнес-центры (А, В+);
- Жилые комплексы (от комфорта до элитных);
- Индивидуальные загородные дома;
- Общественные сооружения и их комплексы (музеи, храмы, театры);
- Многоуровневые паркинги;
- Комплексная застройка территории и т.д.

ГЕОГРАФИЯ РАБОТ:

- Петербург (преимущественно исторический центр);
- Русский Север (Архангельск, Онега);
- Крым (Севастополь);
- ЯНАО (Салехард).

ЗАКАЗЧИКИ:

Фонд «Газпром социальные инициативы», Фонд содействия восстановлению объектов истории и культуры в Санкт-Петербурге, АО «ГУОВ» (Главное управление обустройства войск), ПАО «Транснефть», Холдинги: «Адамант», «RBI», «Аквилон Инвест»; ООО «Вест Бридж Отель» («Ассон»), ООО «Сэтл Сити», ГК «Бестъ», ООО «Инфотек Балтика», ООО «ТСТ», ООО "Девятая Советская", СК "Красная стрела", ООО "Атлант", ООО "Светоч" и другие.

ПОЛЬЗОВАТЕЛИ: Google, Microsoft, Colliers International, Райффайзен-банк, Knight Frank.

ТВОРЧЕСКОЕ КРЕДО - поиск новаций в традициях, архитектурный диалог с окружающей застройкой, следование и гармоничное развитие петербургской архитектурной школы, северного регионализма и классицизма.

КАЧЕСТВО НАШЕЙ АРХИТЕКТУРЫ неоднократно подтверждено дипломами и грамотами. Среди них: Национальная премия в области архитектуры - Хрустальный Дедал (2018 г.), Премия Правительства Петербурга (в 2008 и 2018 гг.), награды международного фестиваля «Зодчество», конкурса «Архитектон», дипломы Российской академии архитектуры и строительных наук (РААСН) и, конечно, дипломы Клуба петербуржцев за соответствие традициям Петербурга-Ленинграда и качество архитектуры.

Наши объекты также отмечены наградами, подтверждающие их высокий рейтинг на рынке недвижимости: БЦ класса «А» в Волынской переулке - в рейтинге современной архитектуры журнала «Forbes». БЦ «Авеню» - победитель конкурса FIABCI - Russia «Лучший реализованный девелоперский проект России 2009» и победитель премии CRE AWARDS St . Petersburg 2009 «Лучший Бизнес-Центр Класса А». МФК «Дельта» в Архангельске - Премия PROESTATE & CRE Federal Awards (2018). ЖК «Омега Хаус» - премия в области жилой городской недвижимости Urban Awards (2017).



РУКОВОДИТЕЛЬ МАСТЕРСКОЙ - академик архитектуры (РАХ, РААСН и МААМ), заслуженный архитектор РФ **МИХАИЛ АЛЕКСАНДРОВИЧ МАМОШИН**.

- вице-президент Санкт-Петербургского Союза архитекторов;

- вице-президент МААМ (Международная академия архитектуры, отделение в Москве);

- член Градостроительного Совета (Петербурга, Ленинградской области, Архангельска).

Санкт-Петербург,
ул. Большая Конюшенная, 29,

БЦ «Эра Хаус», 4 этаж.

+7 (812) 315-85-01, +7 (812) 571-34-79

e-mail: office@mamoshin.ru www.mamoshin.ru

vk.com/arch_mamoshin

@masterskayamamoshina



АРХИТЕКТУРНАЯ
МАСТЕРСКАЯ
МАМОШИНА



ТРАФИКА

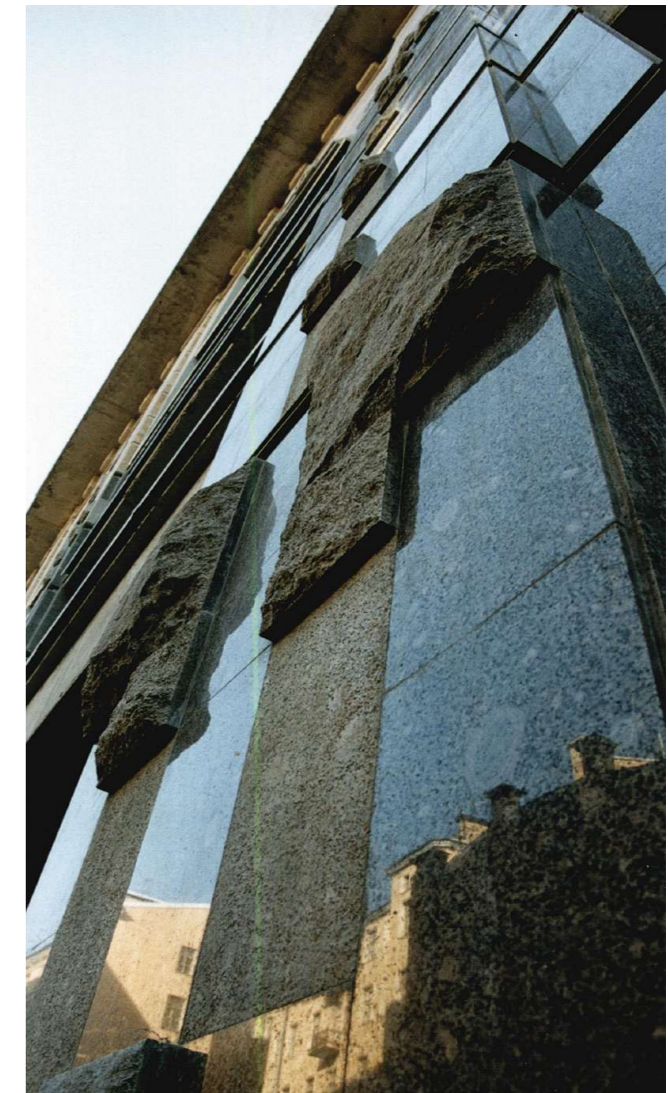
СВЕРНОВА: МОБЕРНА:

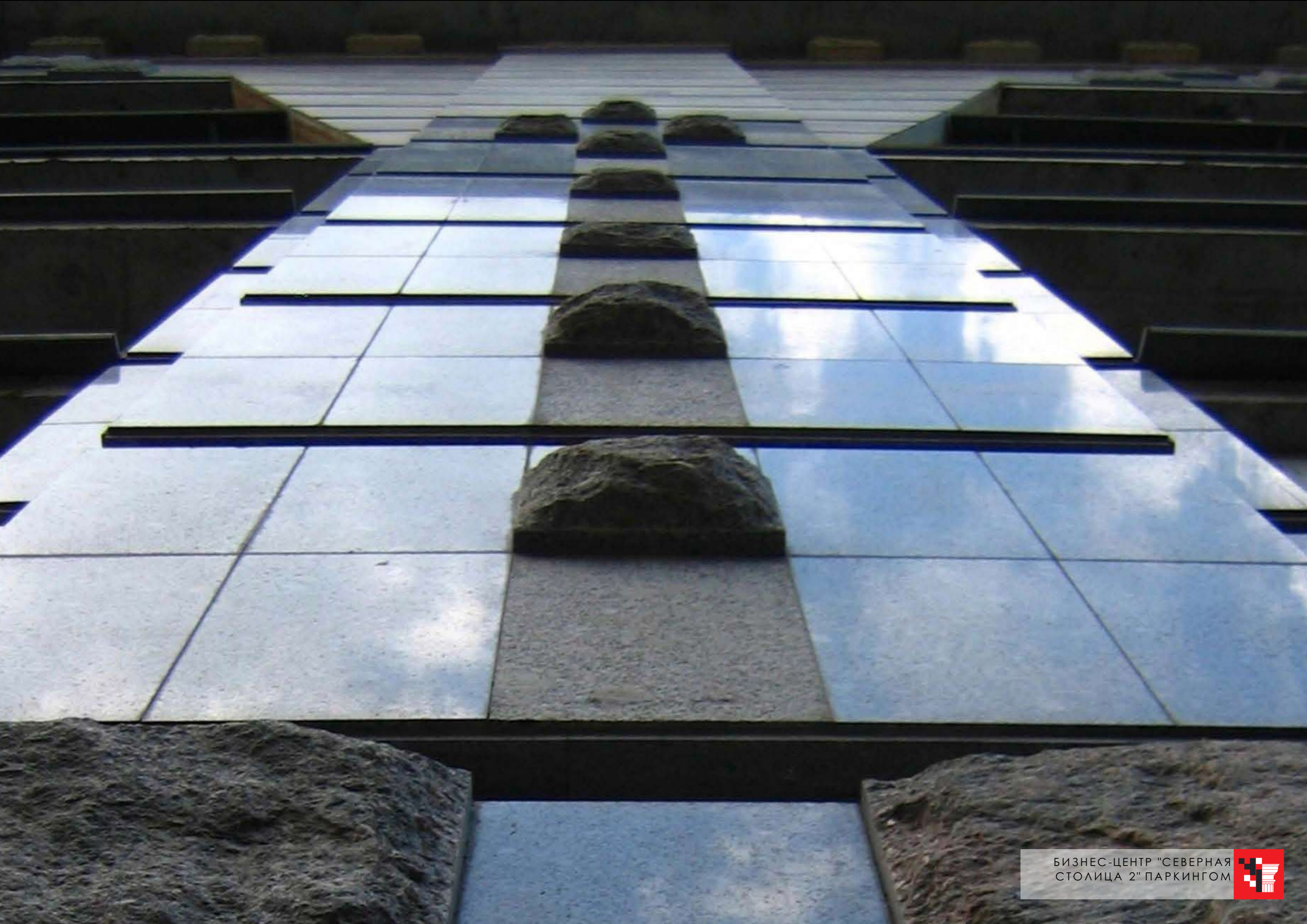
АРКТИКА: СВЕВЕР



БИЗНЕС-ЦЕНТР "СЕВЕРНАЯ СТОЛИЦА 2" С МНОГОУРОВНЕВЫМ ПАРКИНГОМ

Санкт-Петербург
Волынский пер., д. 3А
2004-2005





ЖИЛОЙ КОМПЛЕКС "ТАВРИЧЕСКИЙ"

Санкт-Петербург
ул. Шпалерная, д. 37
2012



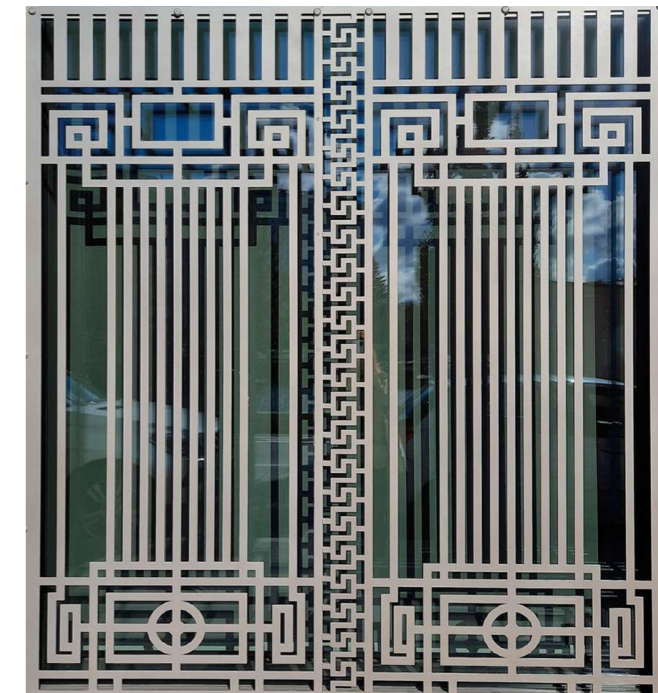
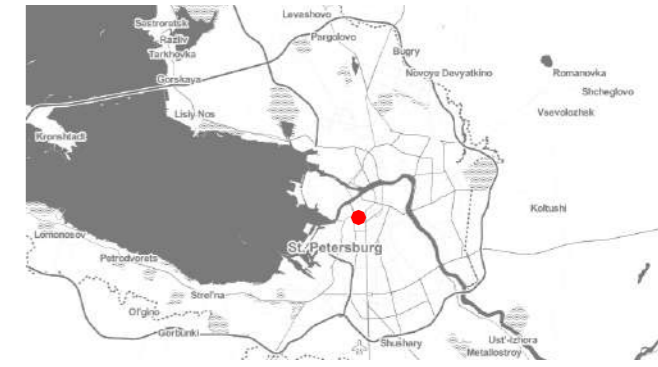


ЖИЛОЙ КОМПЛЕКС
"ТАВРИЧЕСКИЙ"



АДМИНИСТРАТИВНОЕ ЗДАНИЕ "ИНФОТЕК БАЛТИКА"

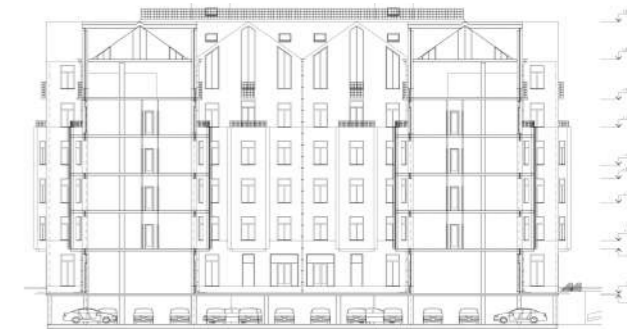
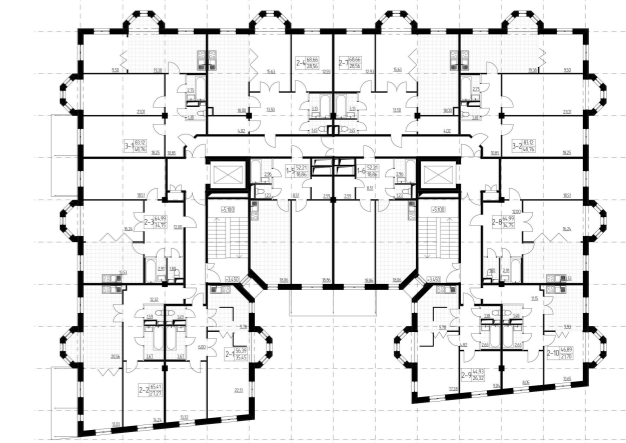
Санкт-Петербург
наб. р. Фонтанки 161
2011





ЖИЛОЙ ДОМ "АРТХАУС"

Санкт-Петербург
Звенигородская ул. 7А
2016-2020



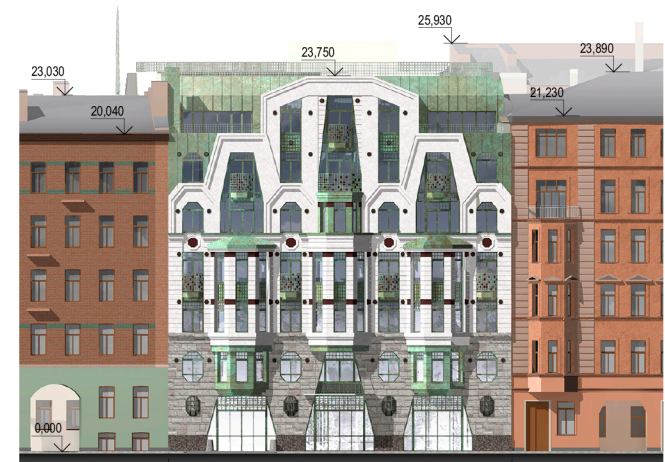


"АРХАУС"



МНОГОКВАРТИРНЫЙ ЖИЛОЙ ДОМ СО ВСТРОЕННЫМИ ПОМЕЩЕНИЯМИ

Санкт-Петербург
ул. 9-я Советская,
д.17



АРХИТЕКТУРНАЯ
МАСТЕРСКАЯ
МАМОШИНА



ЖИЛОЙ ДОМ СО ВСТРОЕННЫМИ ПОМЕЩЕНИЯМИ И ПОДЗЕМНОЙ АВТОСТОЯНКОЙ

Санкт-Петербург
ул. Лабутина, 5

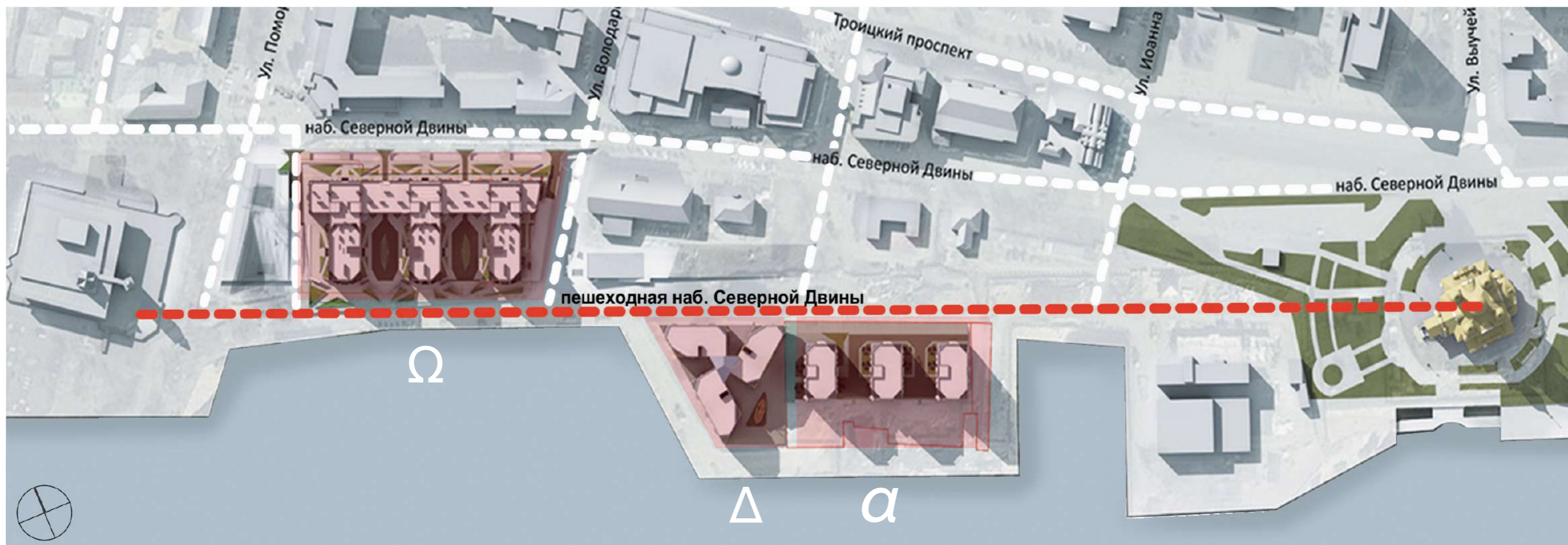
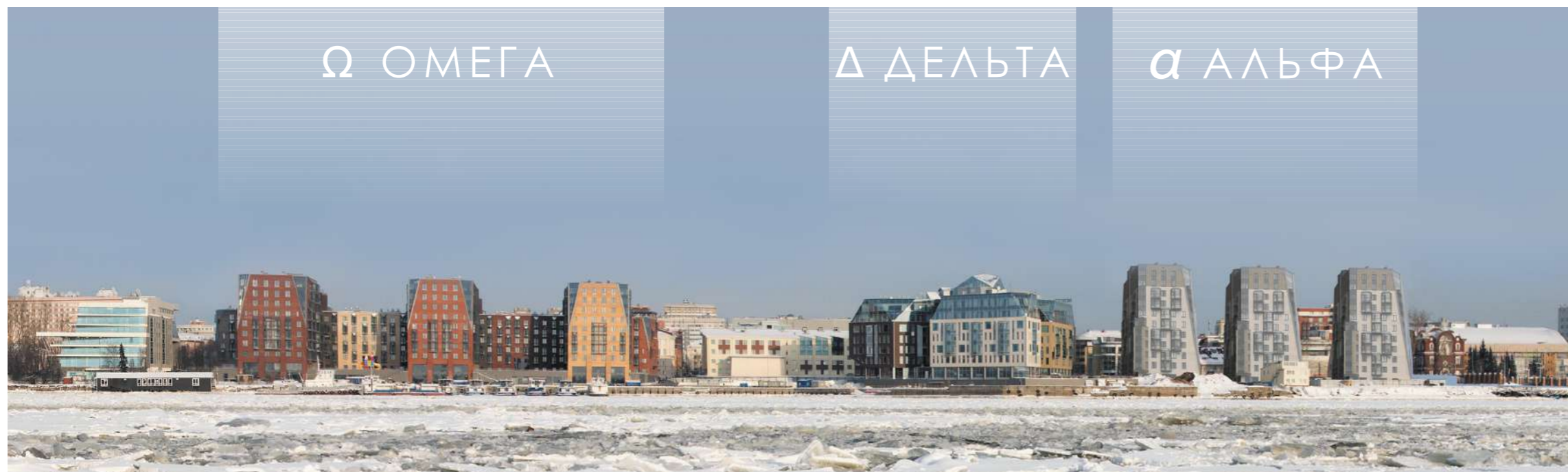


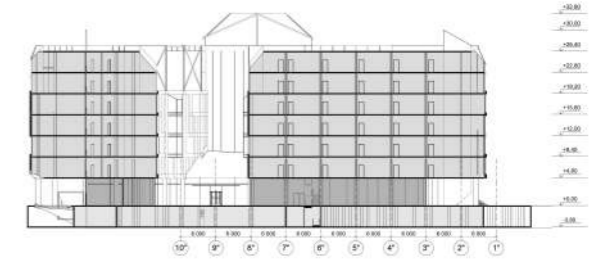
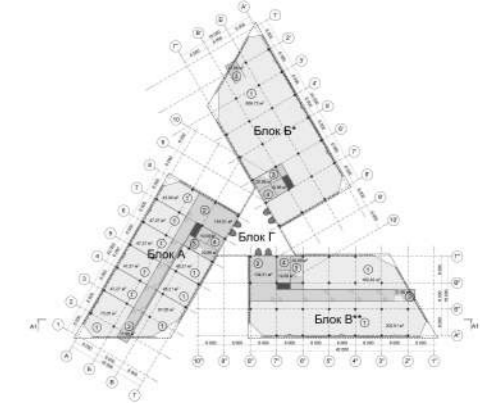
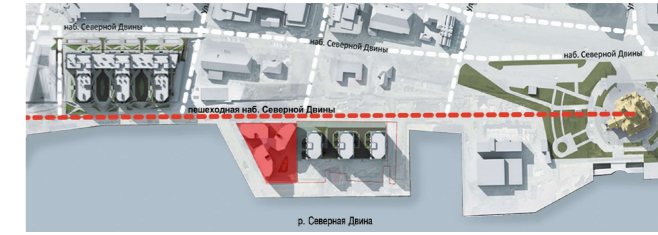
АРХИТЕКТУРНАЯ
МАСТЕРСКАЯ
МАМОШИНА



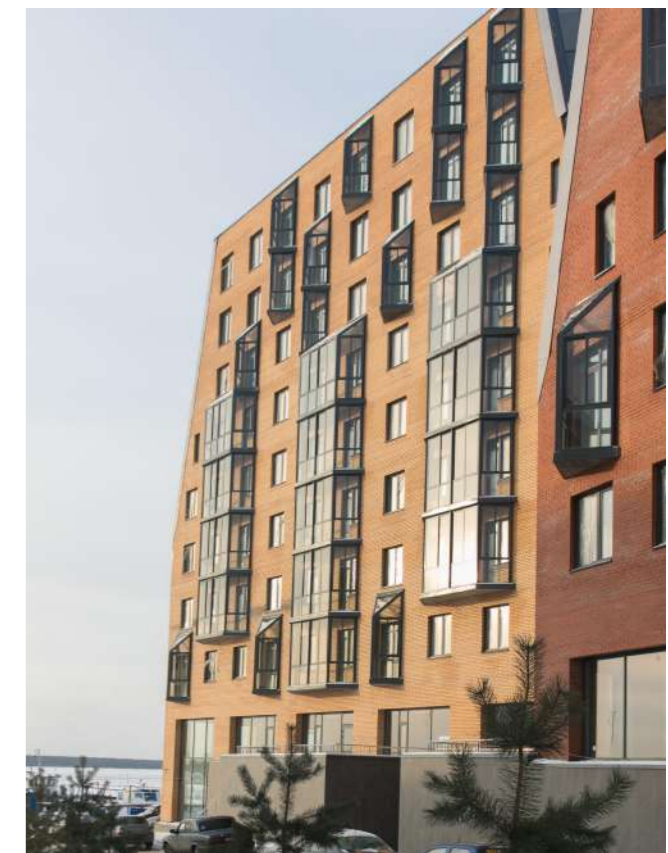
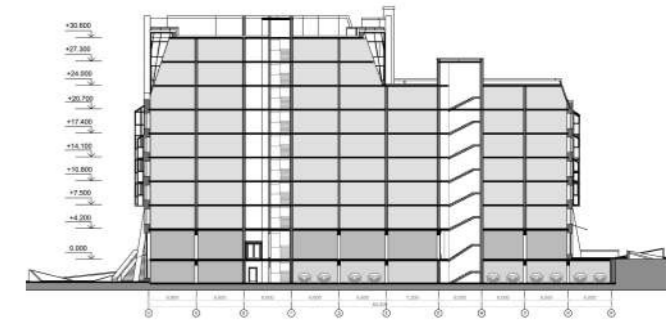
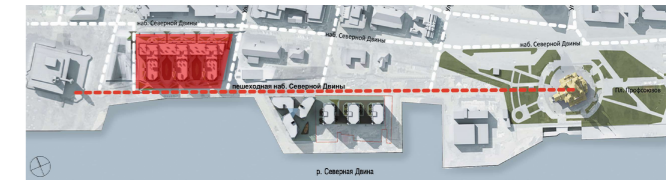
ЗАСТРОЙКА ПЕШЕХОДНОЙ ЗОНЫ НАБЕРЕЖНОЙ СЕВЕРНОЙ ДВИНЫ ПОСТРОЙКИ

Архангельск,
Наб. Северной Двины
2017





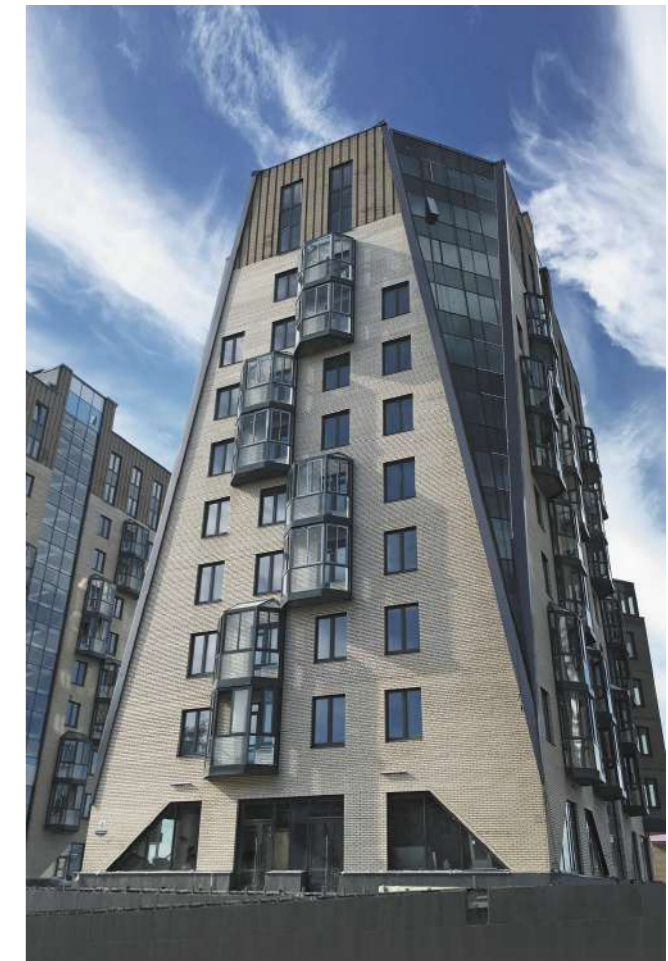
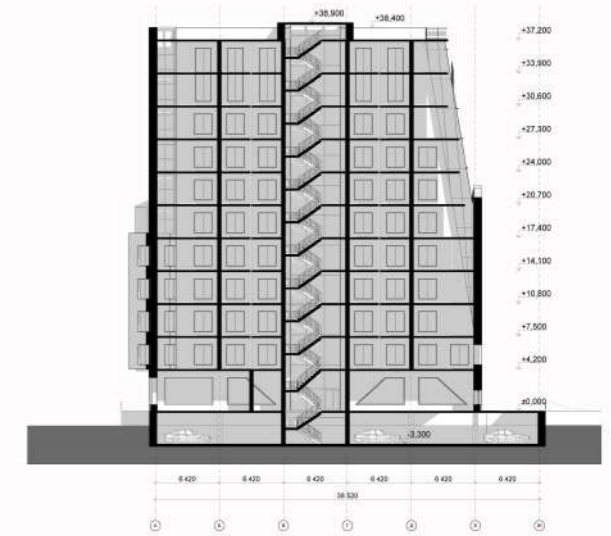
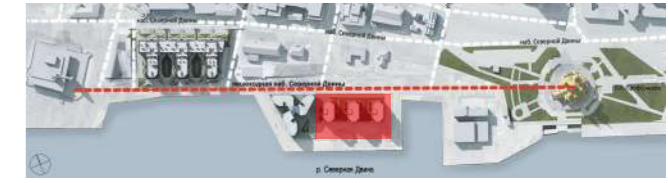






"ΟΜΕΓΑ"













ABCDEFGHIJK

ABCDEFGHIJK

ABC

ЭHIJK

ABCDEFGHIJK

ABC

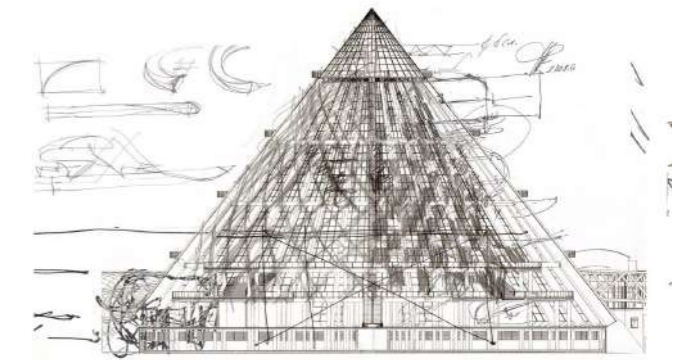
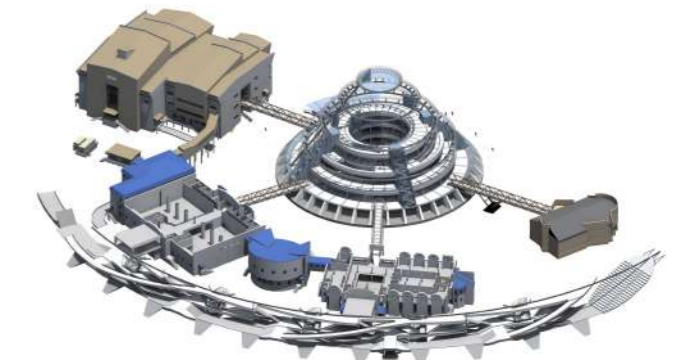
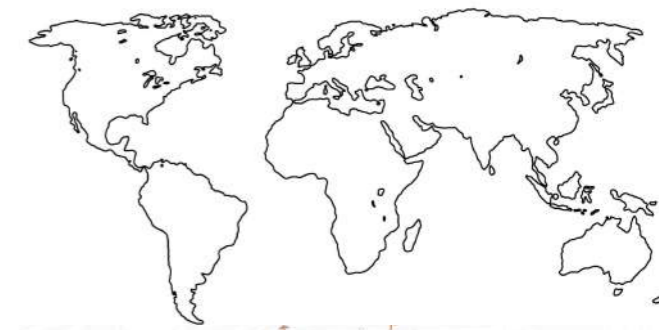
ABCDEFGHIJK

ЖИЛОЙ КВАРТАЛ В
СЕВЕРОВИНСКЕ



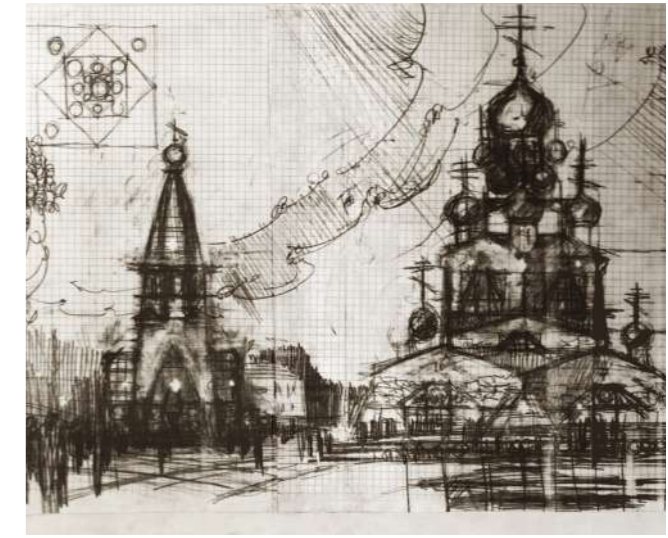
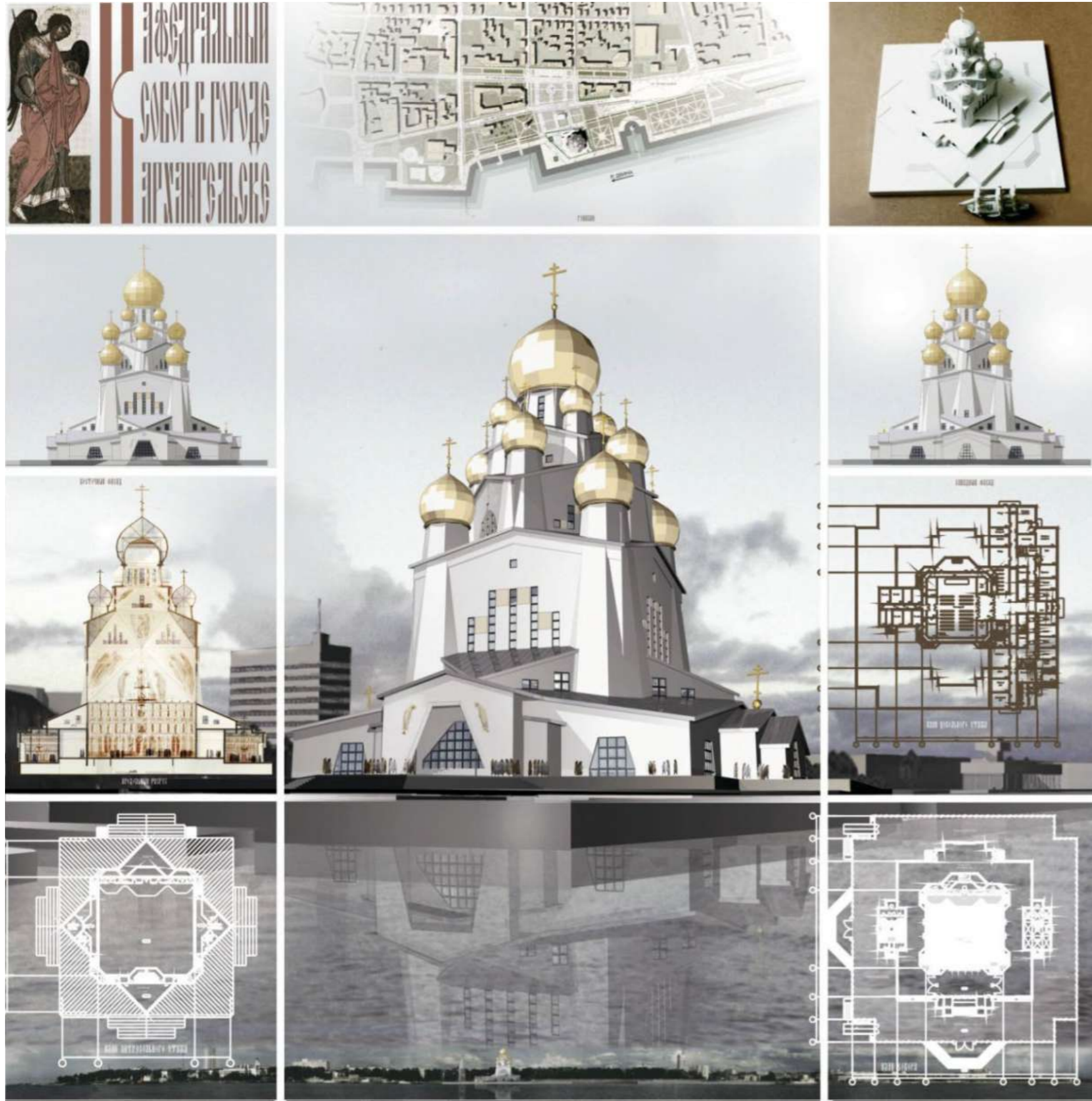
ПРОЕКТ ИСТОРИКО-КУЛЬТУРНОГО И МУЗЕЙНОГО КОМПЛЕКСА ИМ. И.С. ШЕМАНОВСКОГО В Г.САЛЕХАРД

г. Салехард
ул. Чубынина, д. 38
2011-2014

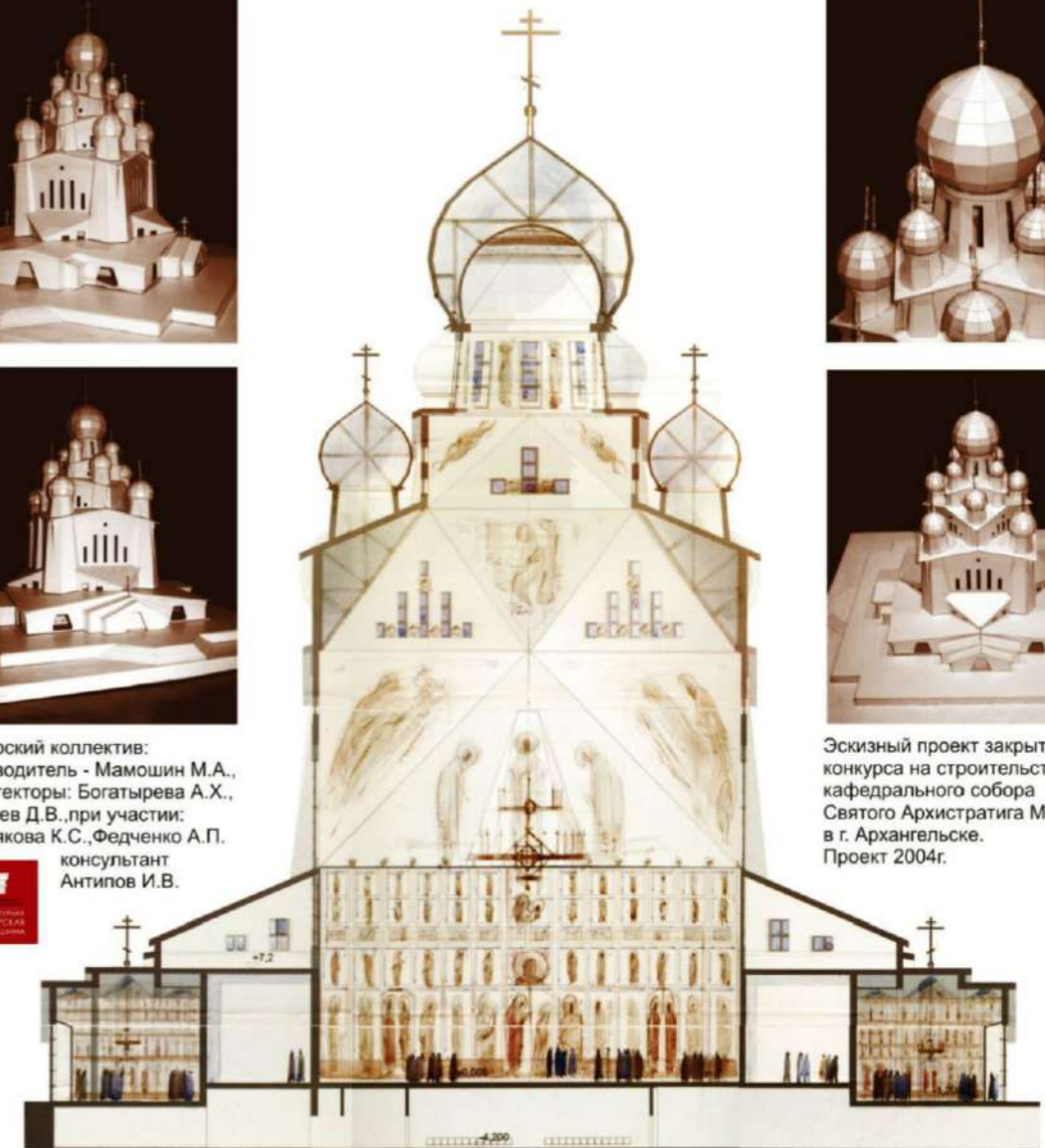


ЭСКИЗНЫЙ ПРОЕКТ КАФЕДРАЛЬНОГО СОБОРА СВ. АРХИСТРАТИГА МИХАИЛА

Архангельск,
Наб. Северной Двины
2004



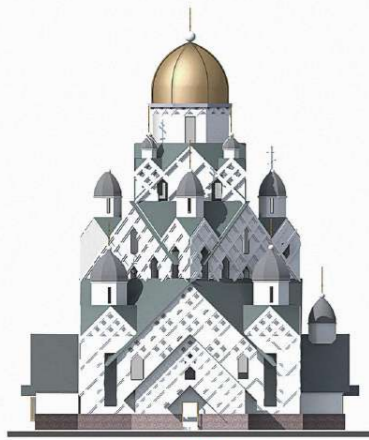
Авторский коллектив:
Руководитель - Мамошин М.А.,
архитекторы: Богатырева А.Х.,
Хмелев Д.В., при участии:
Чистякова К.С., Федченко А.П.
консультант
Антипов И.В.



Эскизный проект закрытого конкурса на строительство кафедрального собора Святого Архистратига Михаила в г. Архангельске. Проект 2004г.



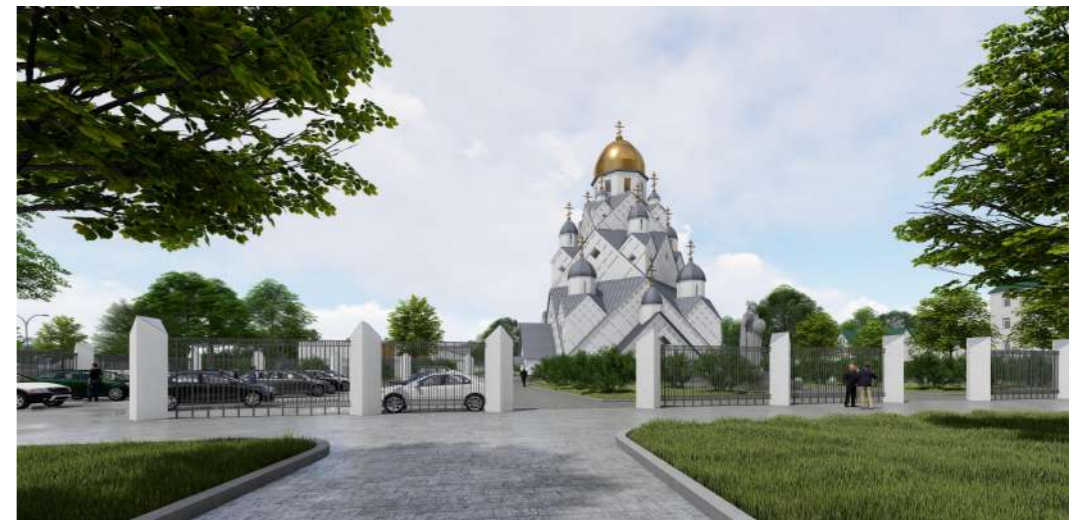
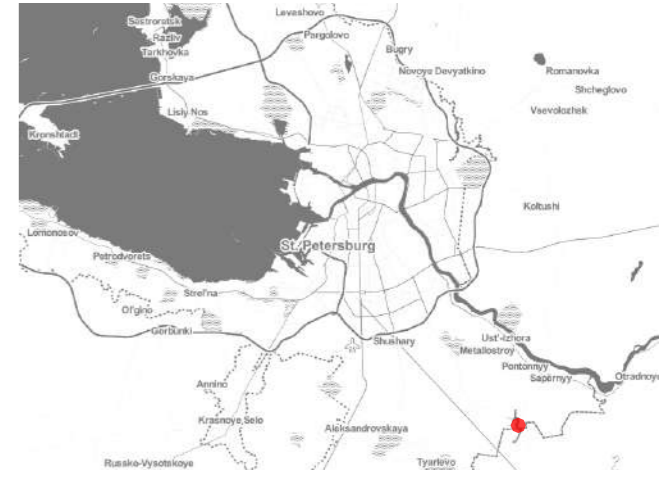
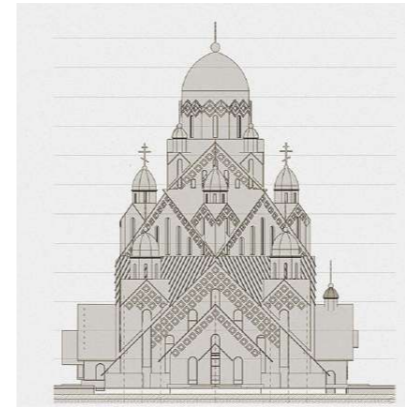
Храм на ул.
Анисимова
в Колпино
Большой
Анисимов
предложение



Видим фасад



Вид с набережной



ТРАДИЦИЯ
КЛАССИКИ





NOVOTEL

ГД

130 КВАРТАЛ. "NOVOTEL"

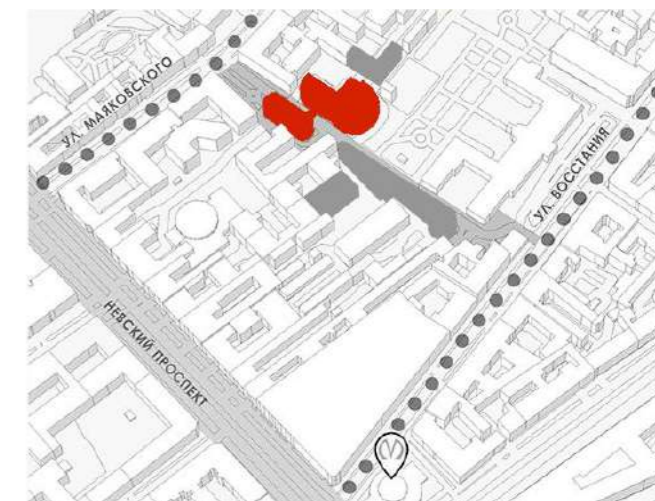


ГОСТИНИЧНЫЙ КОМПЛЕКС "NOVOTEL"

Санкт-Петербург

ул. Маяковского 3А

2002-2005

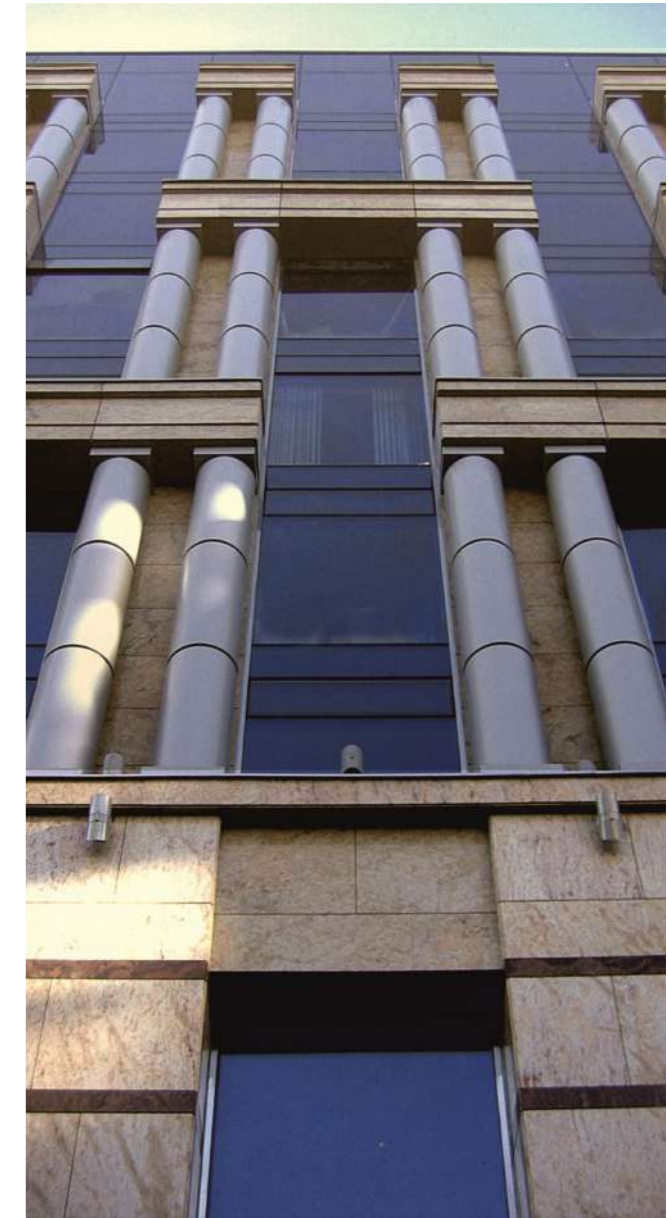
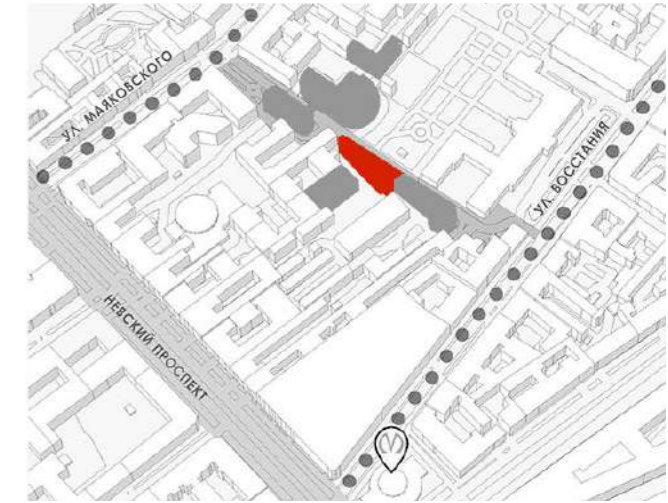


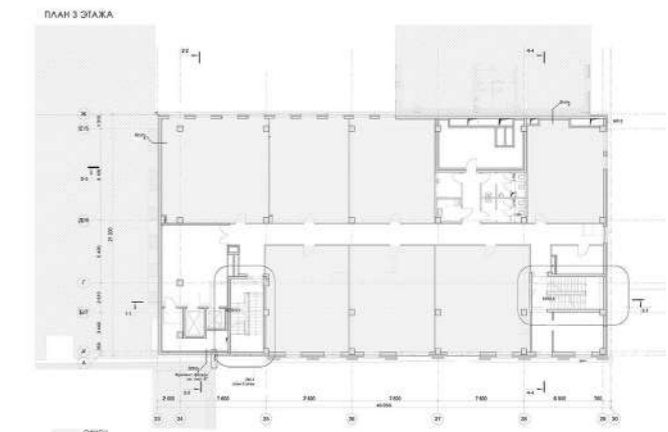
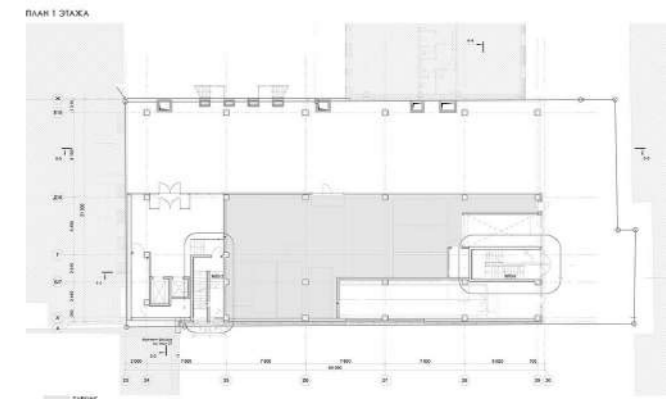
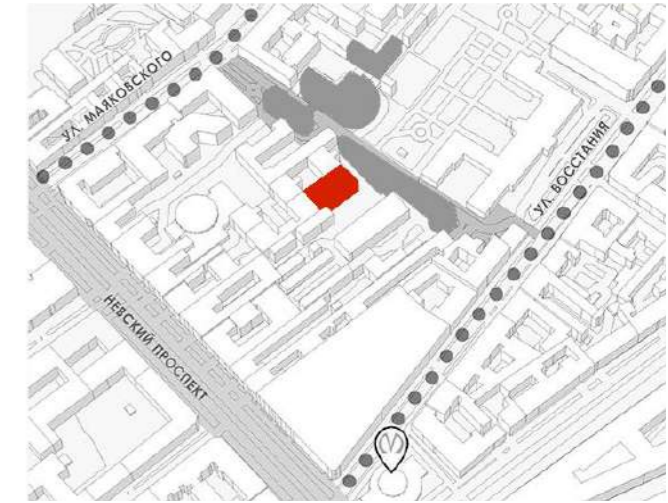
АРХИТЕКТУРНАЯ
МАСТЕРСКАЯ
МАМОШИНА



БИЗНЕС-ЦЕНТР "ALIA TEMPORA"

Санкт-Петербург
ул. Маяковского 3Б
2003-2007



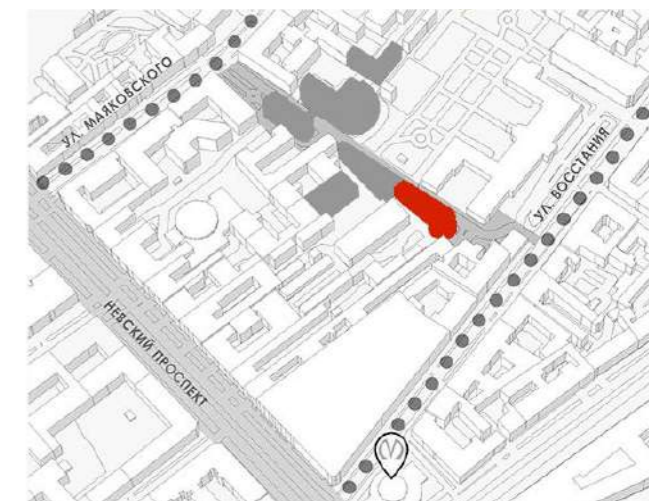


ЖИЛОЙ КОМПЛЕКС "НОВЫЙ КОЛИЗЕЙ"

Санкт-Петербург

ул. Восстания 6А

2002-2004

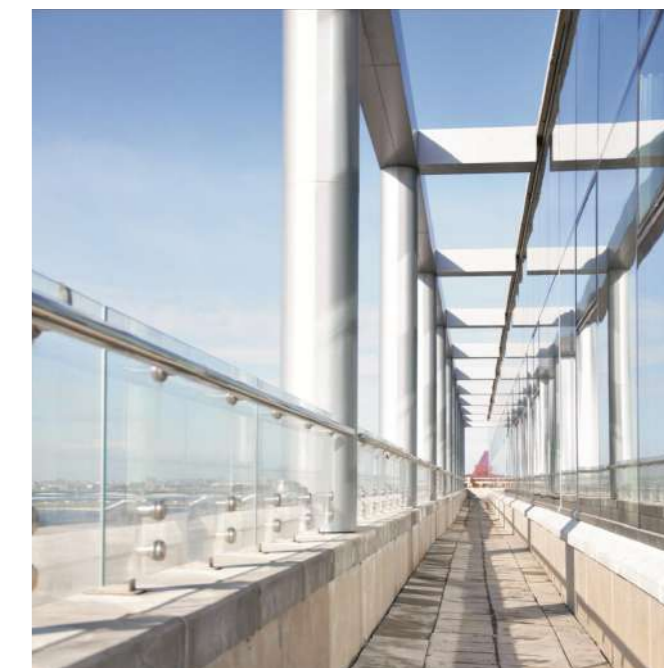


АРХИТЕКТУРНАЯ
МАСТЕРСКАЯ
МАМОШИНА



АДМИНИСТРАТИВНОЕ ЗДАНИЕ "ТРАНСНЕФТЬ"

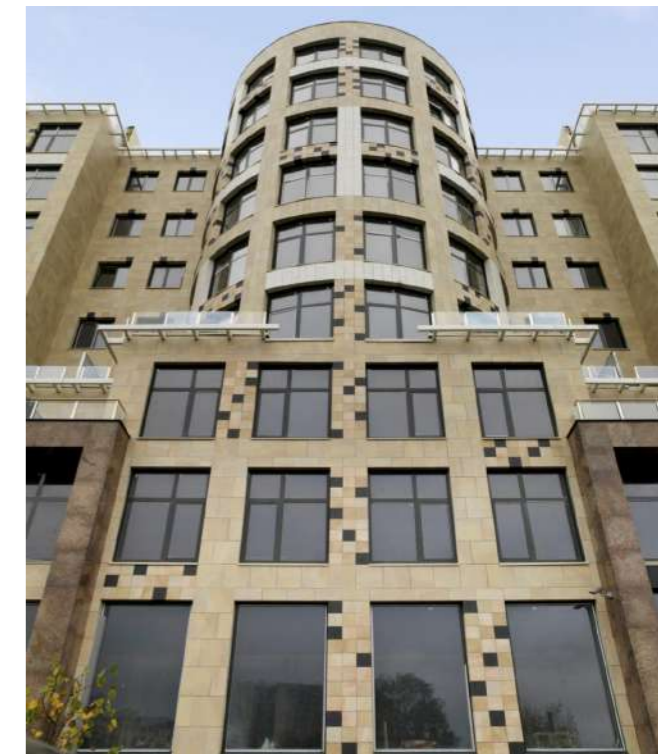
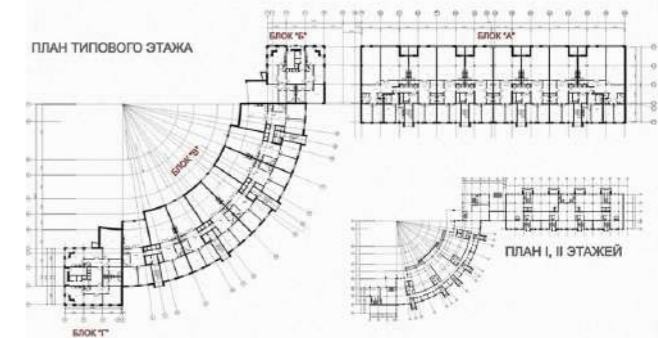
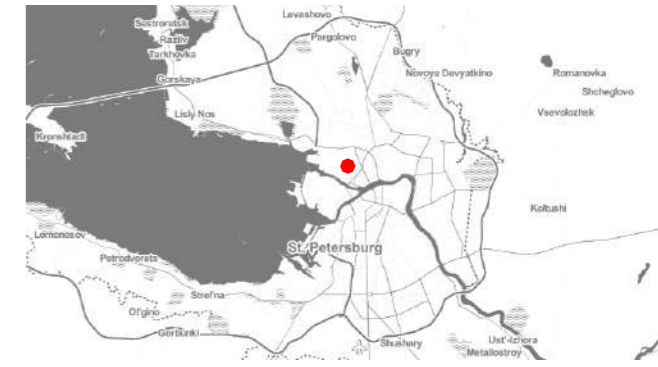
Санкт-Петербург
наб. р. Фонтанки 161
2007-2011





ЖИЛОЙ КОМПЛЕКС "ОМЕГА HOUSE"

Санкт-Петербург
Песочная наб., 40
2004-2006





"OMEGA HOUSE"



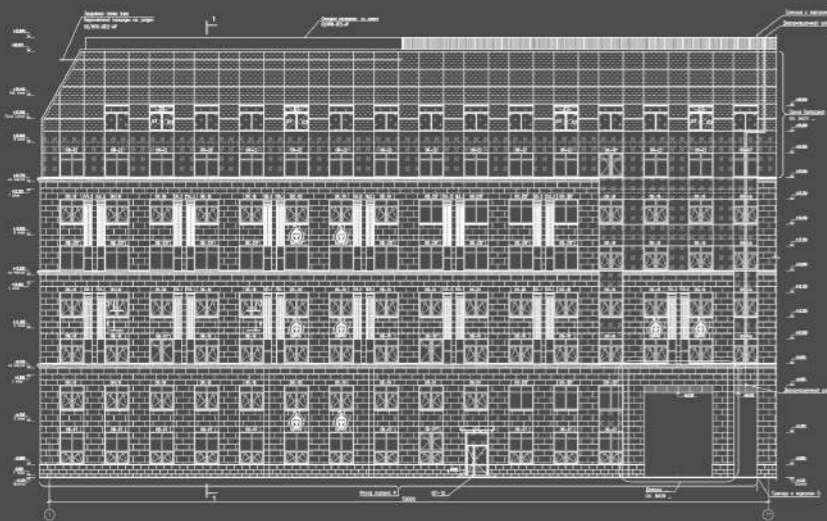
ЖИЛОЙ ДОМ "СТАТСКИЙ СОВЕТНИК"

Санкт-Петербург
наб. р. Фонтанки 161
2008





Фасад в осях 1-11



Фасад в осях Б21-Б31



Разрез

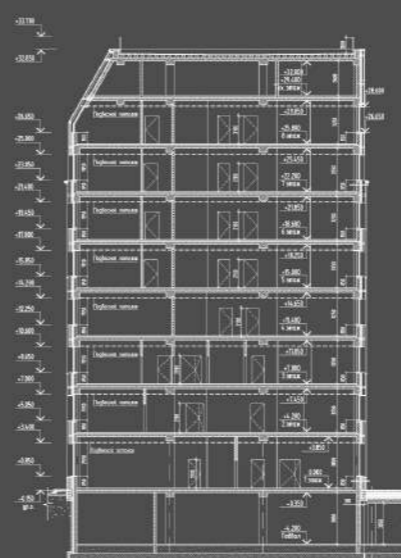
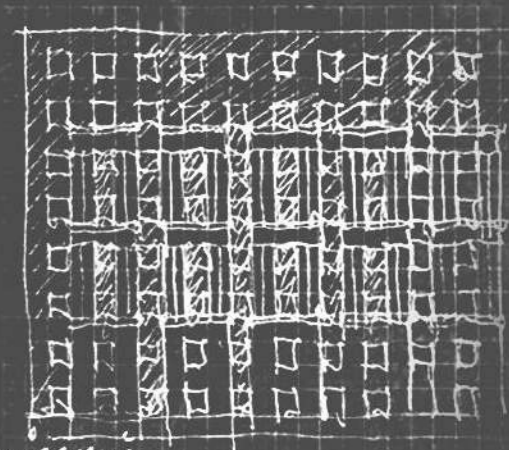
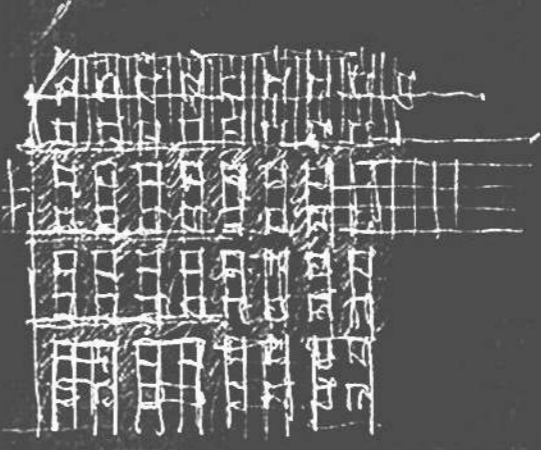
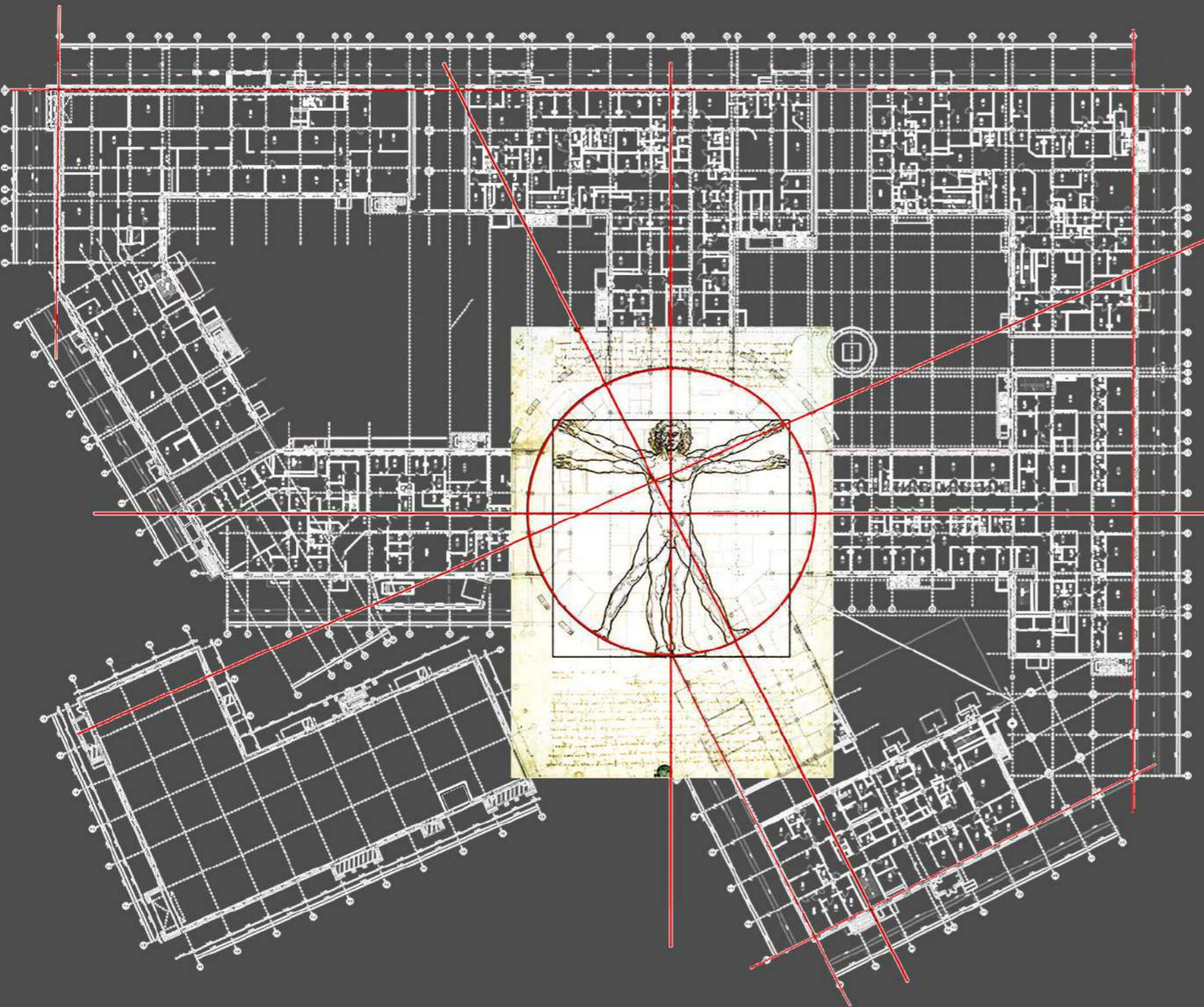
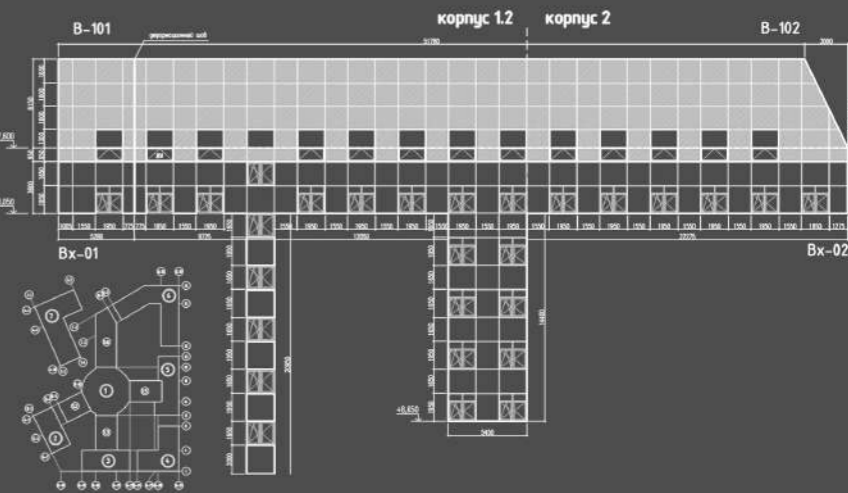


Схема витражей лицевых фасадов (развертка)



Предложи вариант отделки фасада.
1. Бетон с металлом,
2. Стеклянный корпус,

МНОГОПРОФИЛЬНАЯ КЛИНИКА ВОЕННО-МЕДЕЦИНСКОЙ АКАДЕМИИ ИМ. И.С. КИРОВА

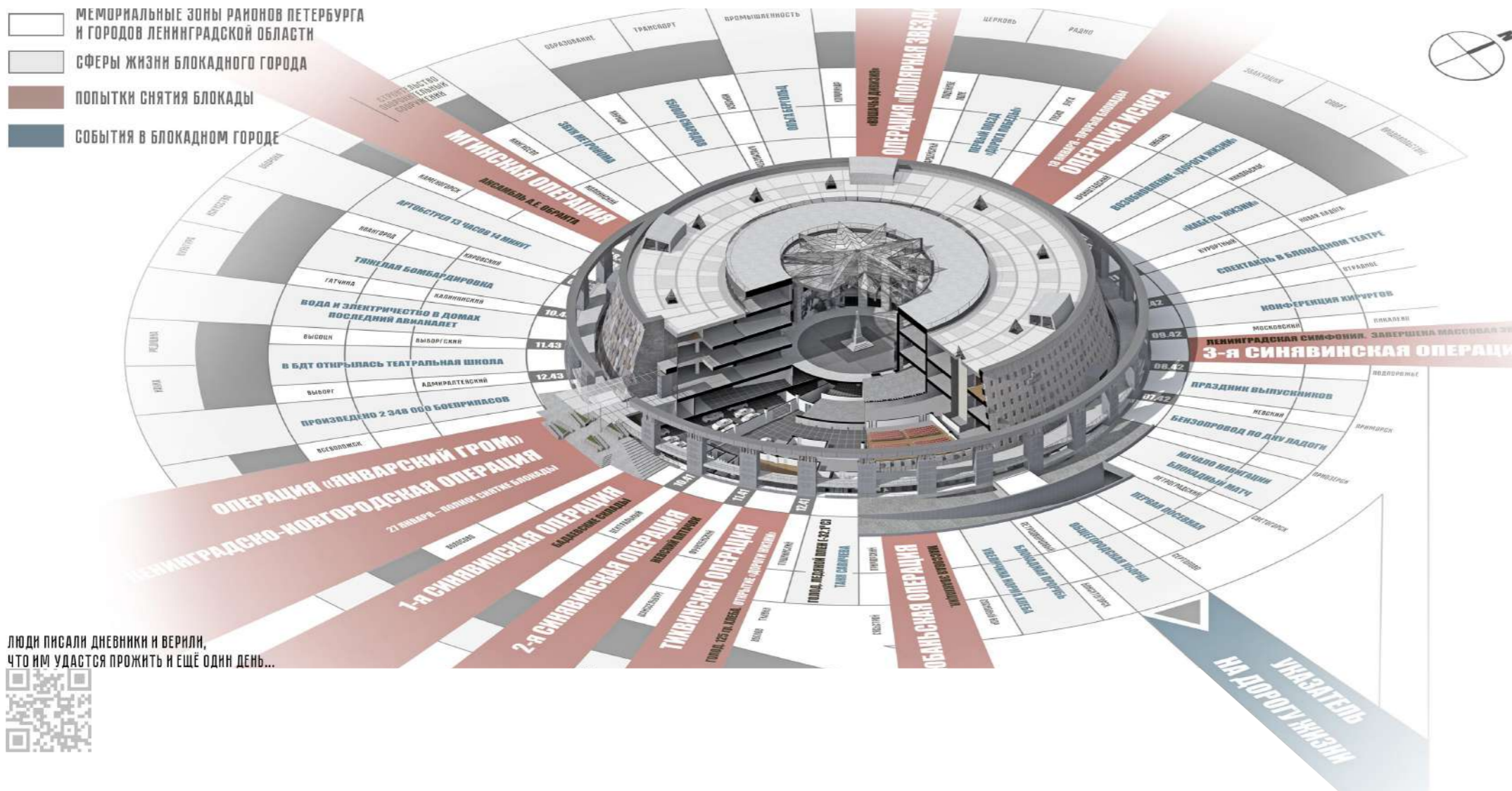
Санкт-Петербург,
ул. Боткинская 21, стр. 1, 2
2017





МУЗЕЙНО-ВЫСТАВОЧНЫЙ КОМПЛЕКС "ОБОРОНА И БЛОКАДА ЛЕНИНГРАДА"

Санкт-Петербург
Смольная наб.
2017

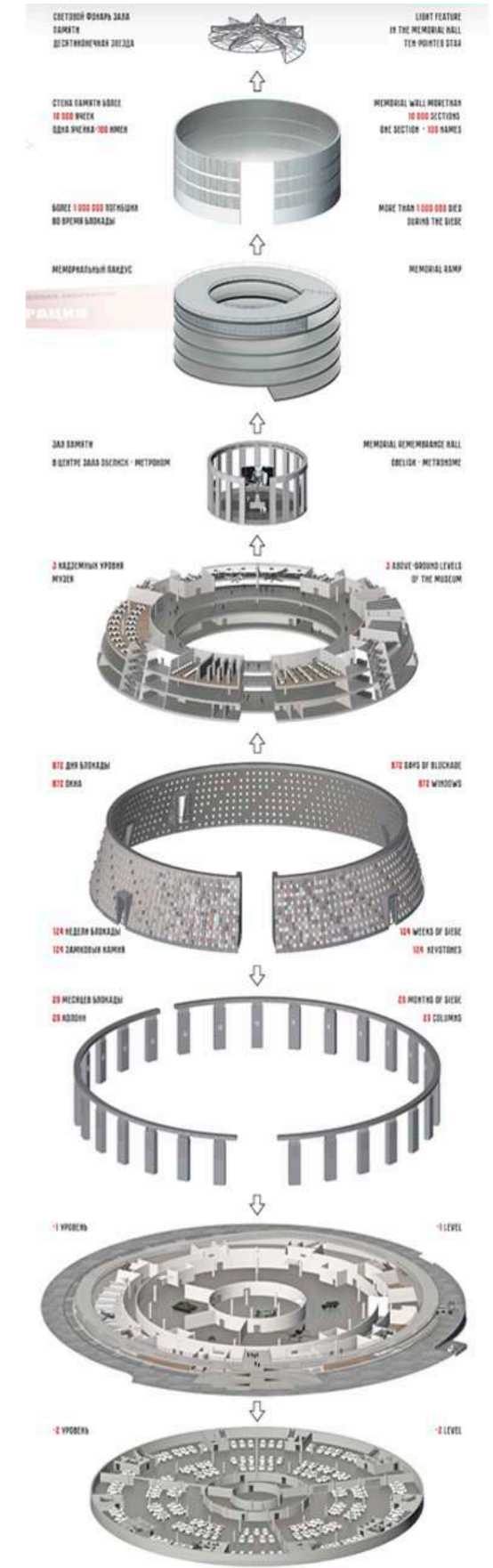
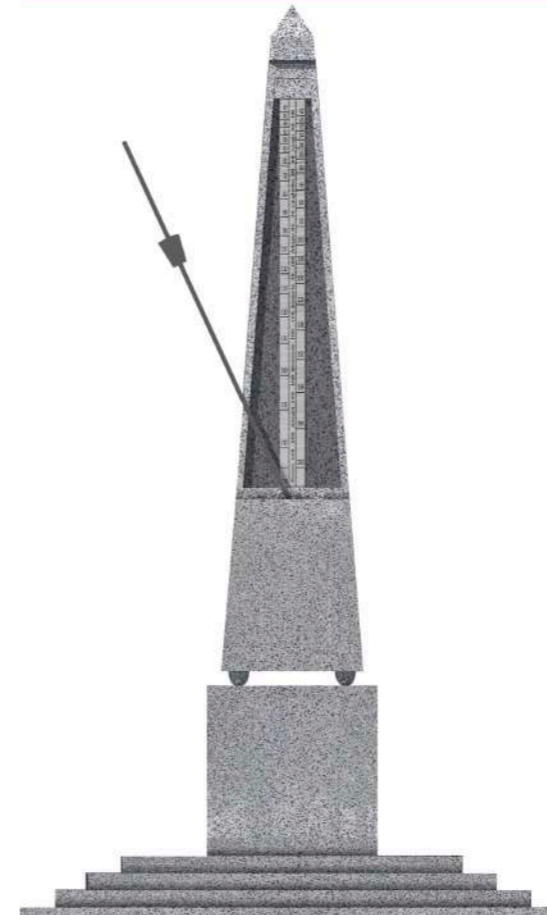
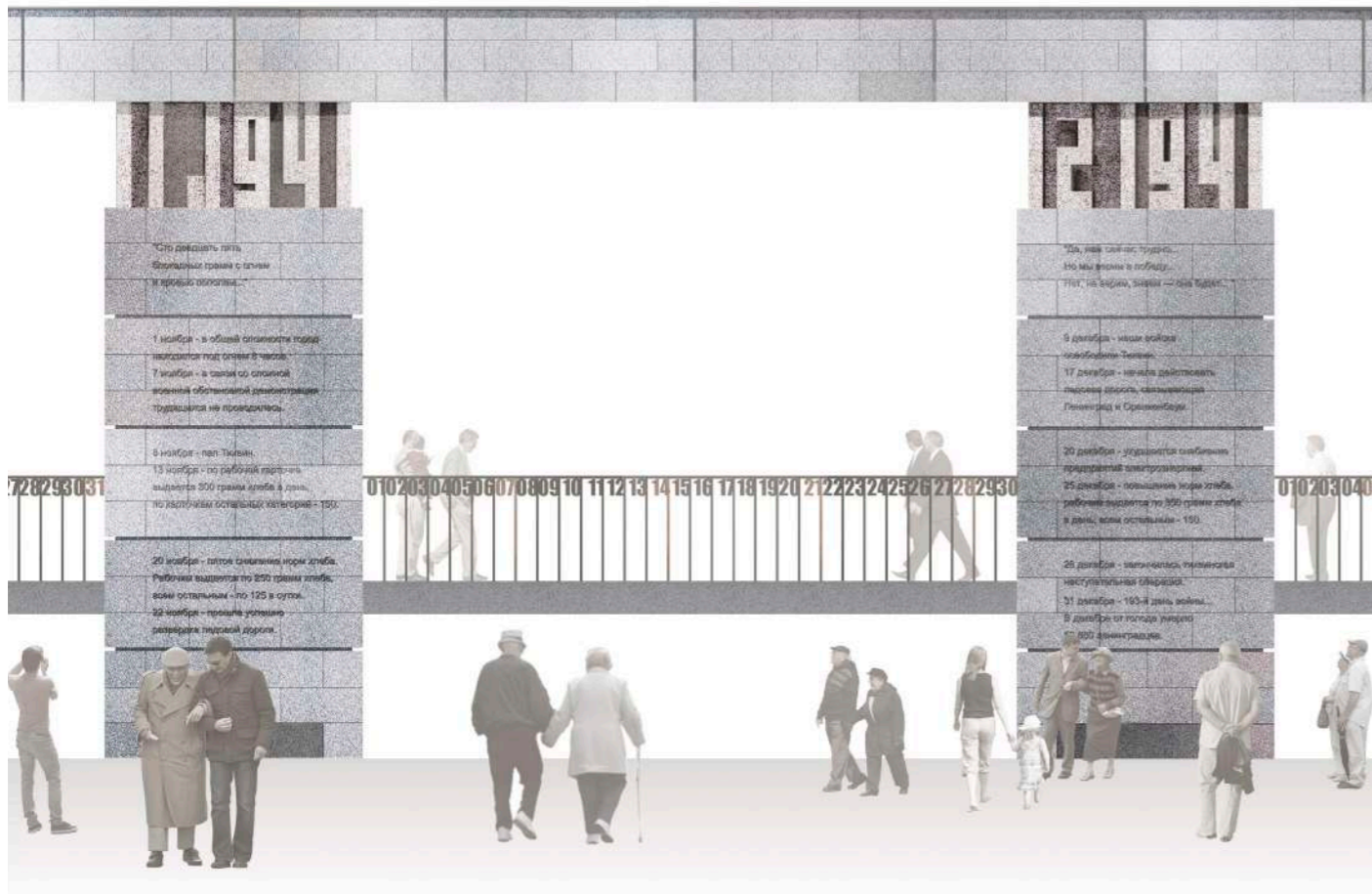


ЛЮДИ ПИСАЛИ ДНЕВНИКИ И ВЕРЛИ,
ЧТО ИМ УДАТСЯ ПРОЖИТЬ И ЕЩЕ ОДИН ДЕНЬ...



МУЗЕЙНО-ВЫСТАВОЧНЫЙ КОМПЛЕКС "ОБОРОНА И БЛОКАДА ЛЕНИНГРАДА"

Санкт-Петербург
Смоляная наб.
2017

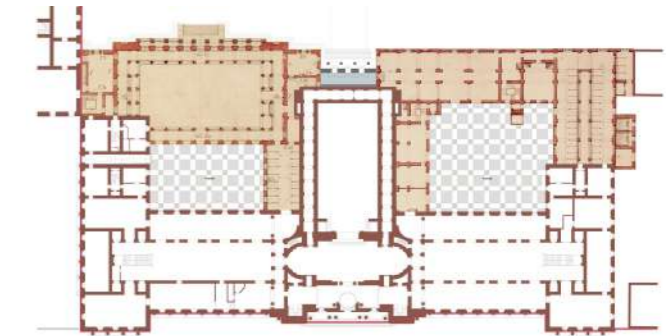
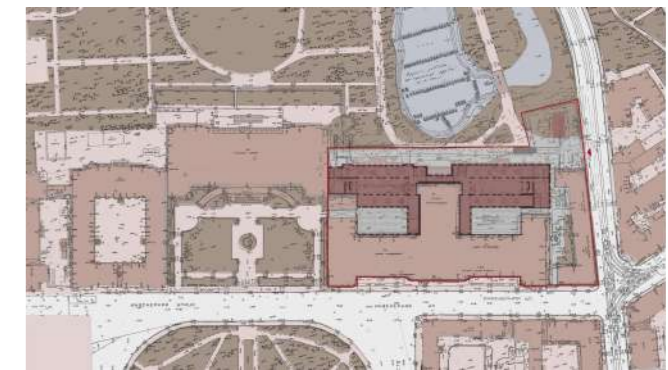


АРХИТЕКТУРНАЯ
МАСТЕРСКАЯ
МАМОШИНА



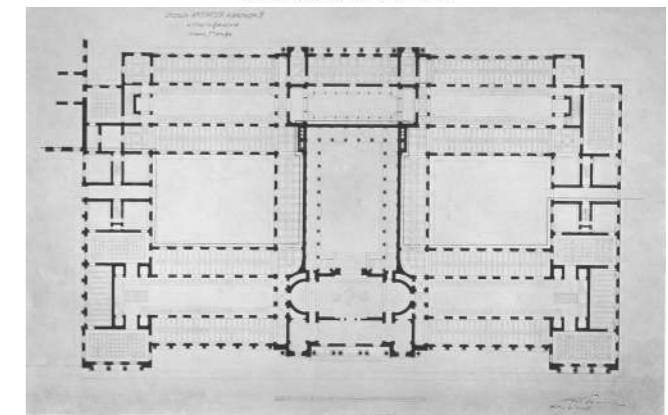
ЦЕНТР МУЗЕЙНЫХ КОЛЛЕКЦИЙ РЭМ И ГРМ
ПРОЕКТ

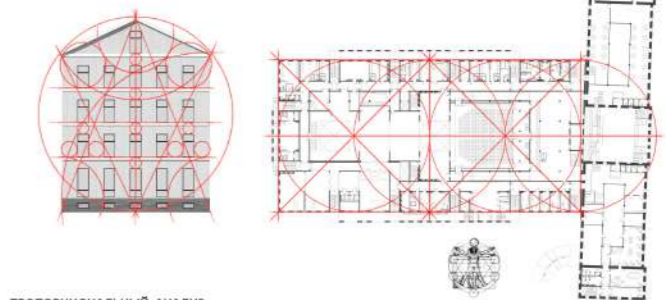
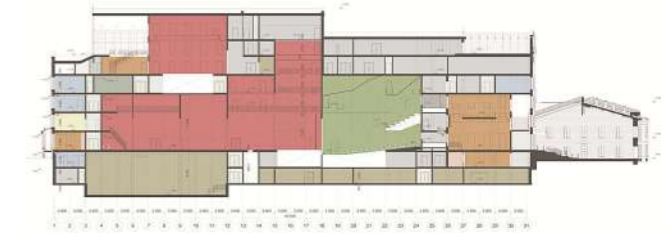
Санкт-Петербург
ул. Инженерная, 4/1
2013



План 1 этажа.

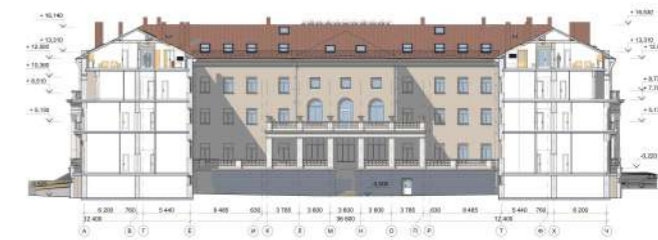
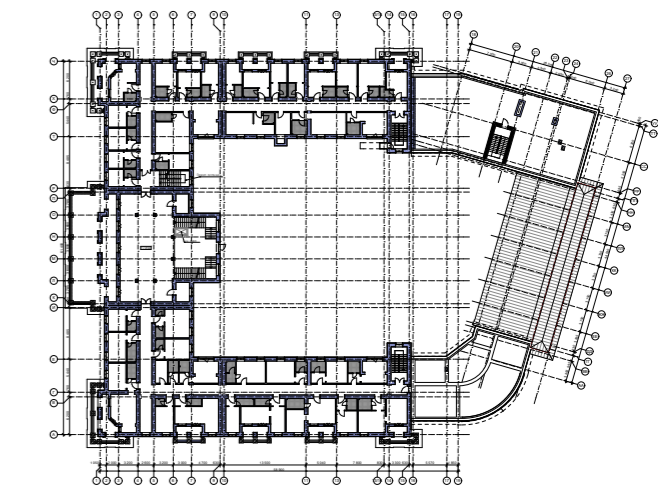
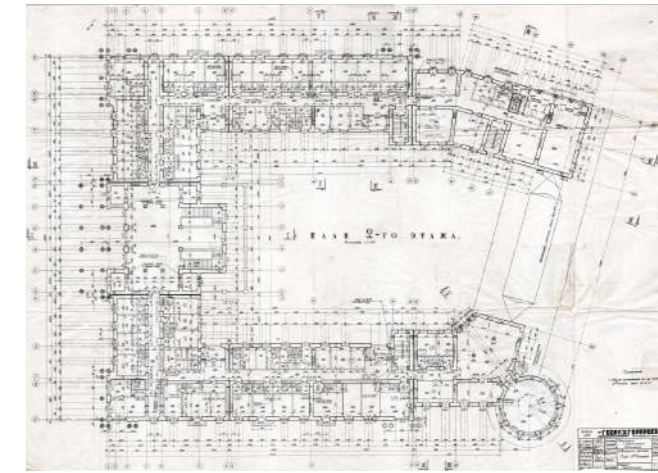
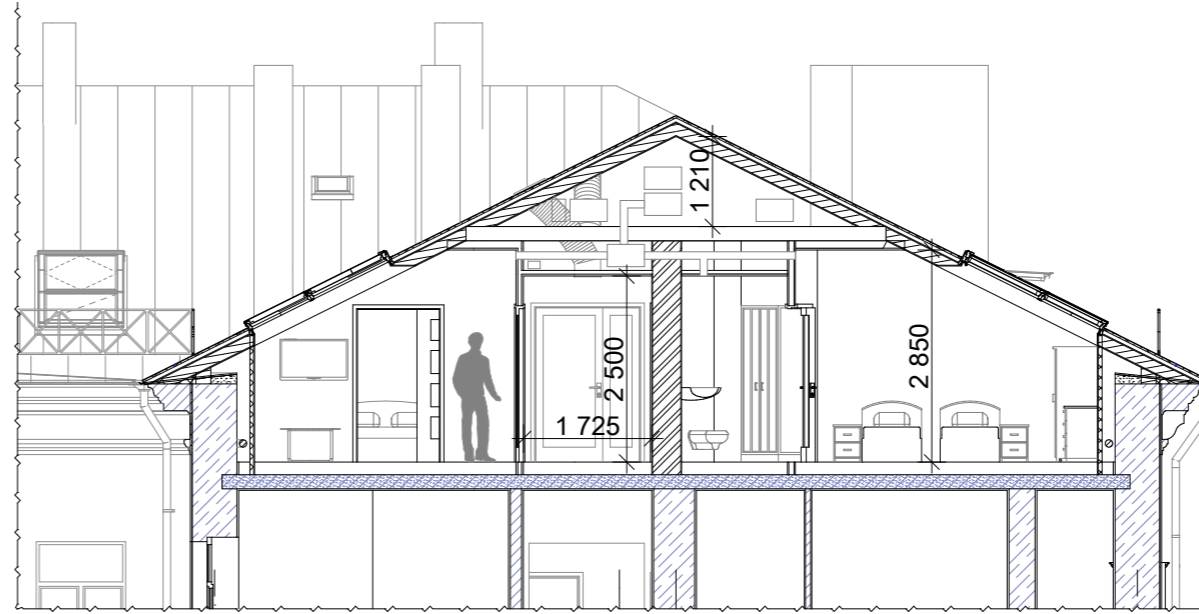
Проект Этнографического музея. Фасад. План. В.Ф.Свиньин. 1904г.
(из журнала «Зодчий», 1909г)



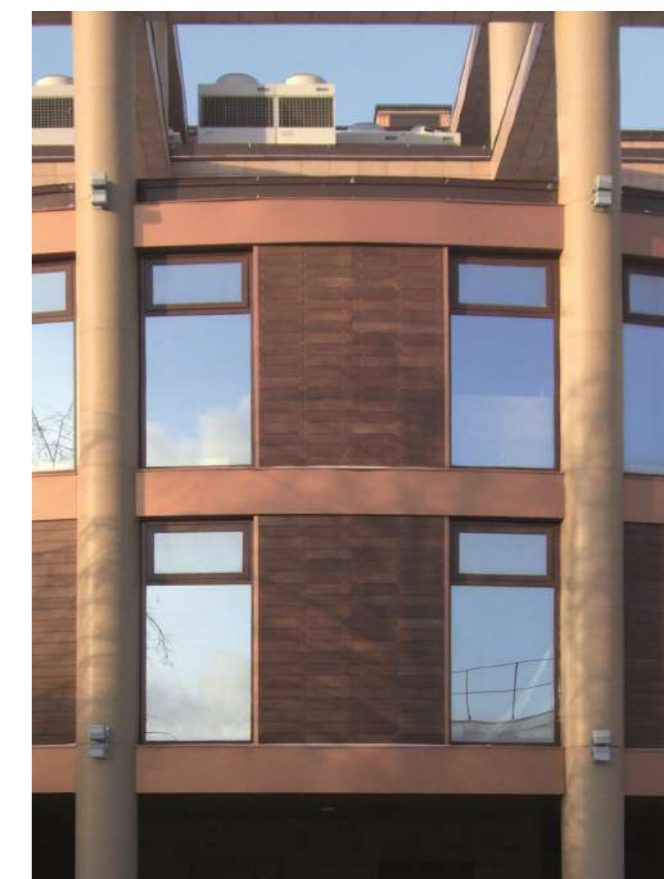
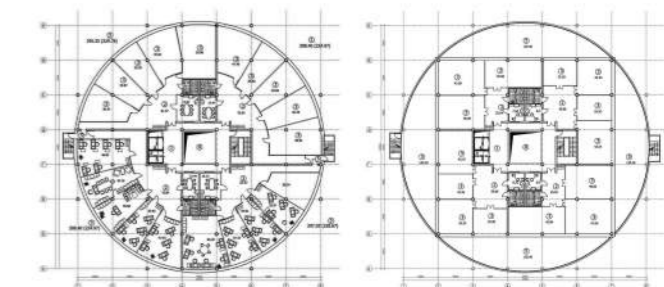
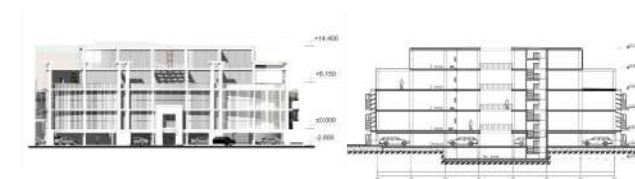


ПРОПОРЦИОНАЛЬНЫЙ АНАЛИЗ













СВЕТОДИОДНОЕ
ОСВЕЩЕНИЕ

БЕСТЬ

ЛЕНДАТ

Microsoft

Alfa Romeo

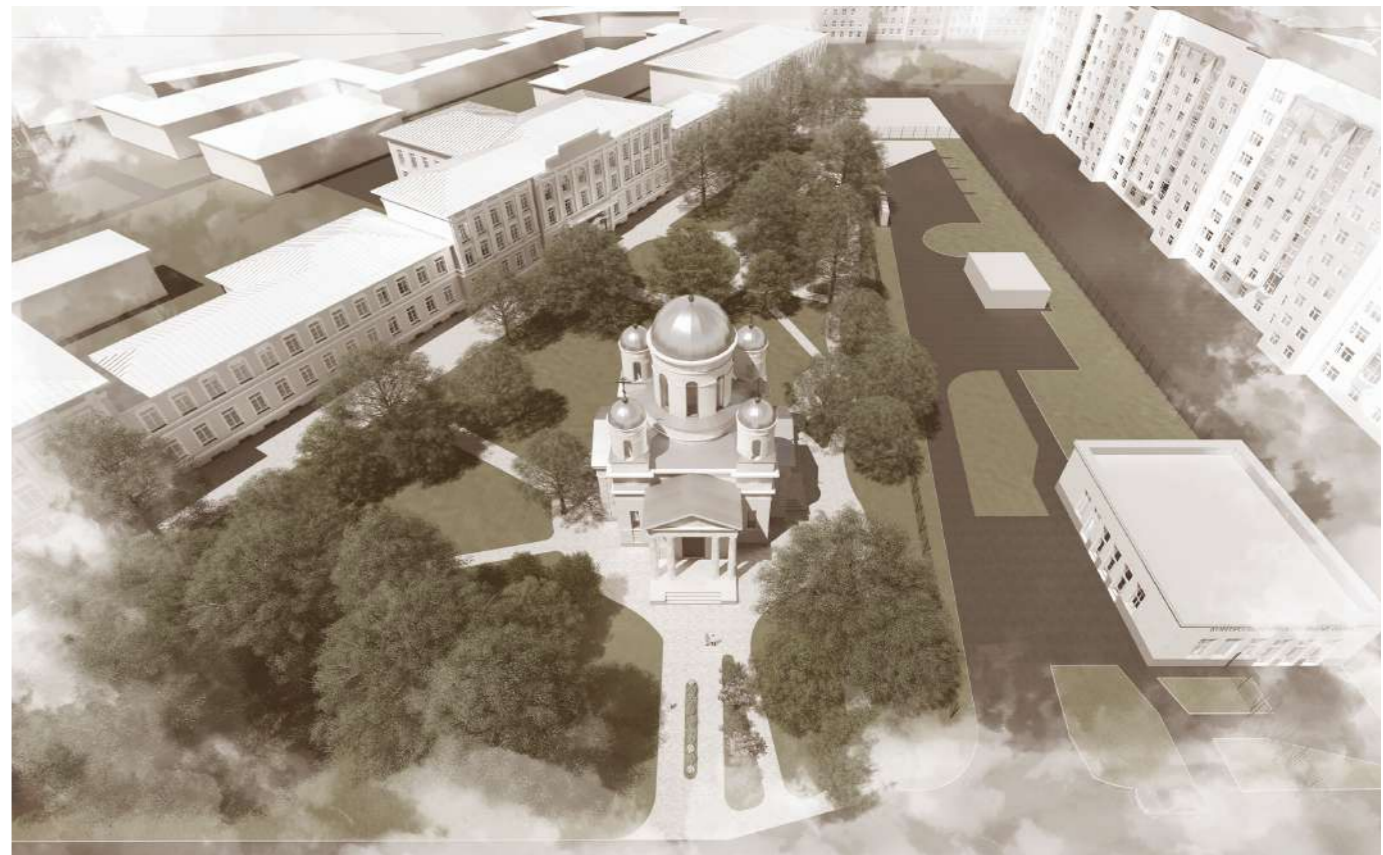
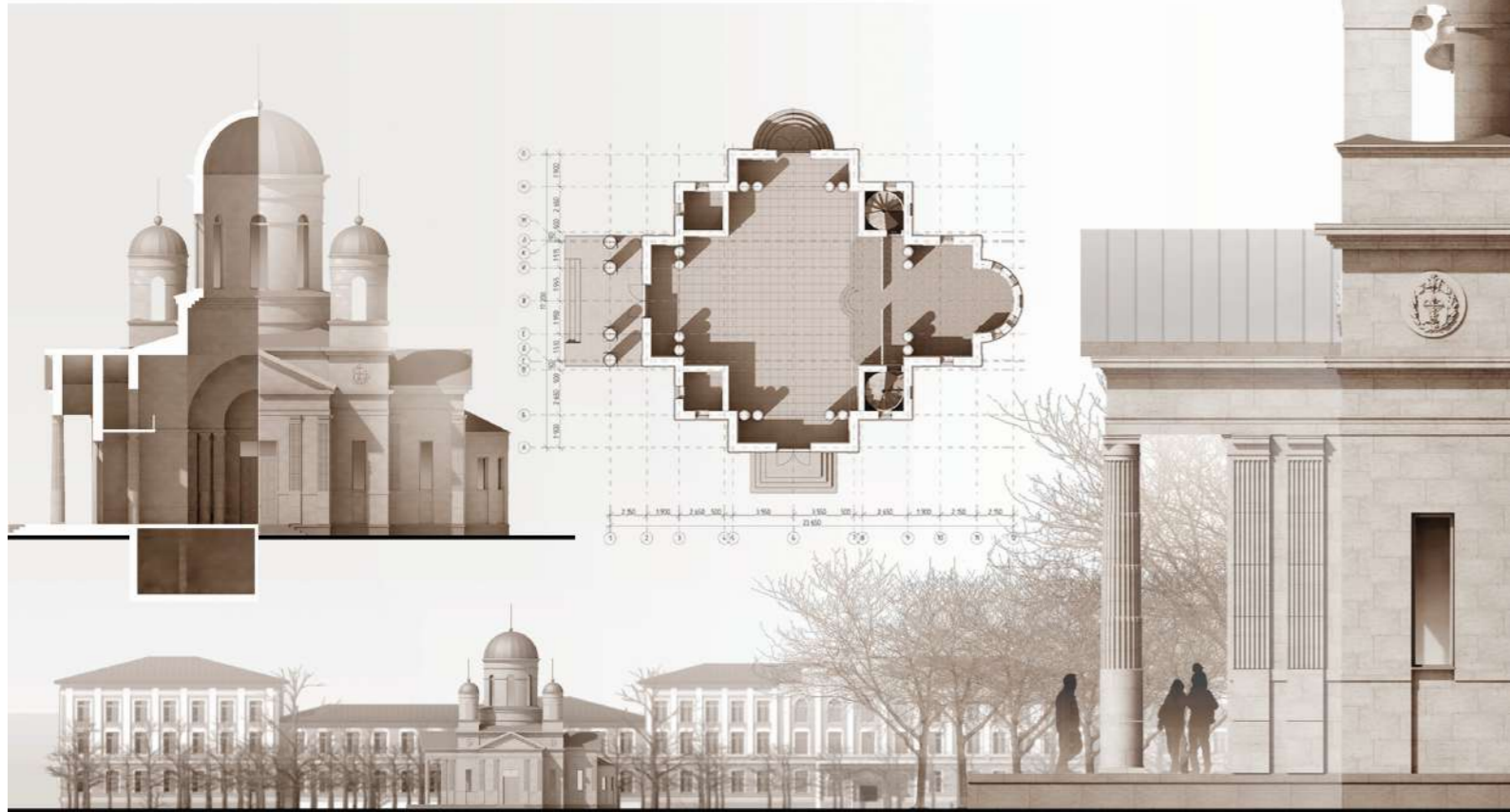
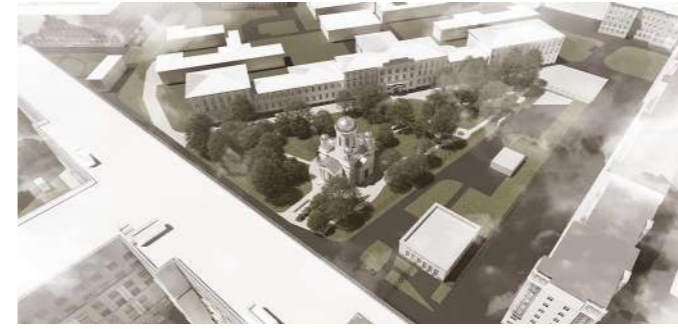
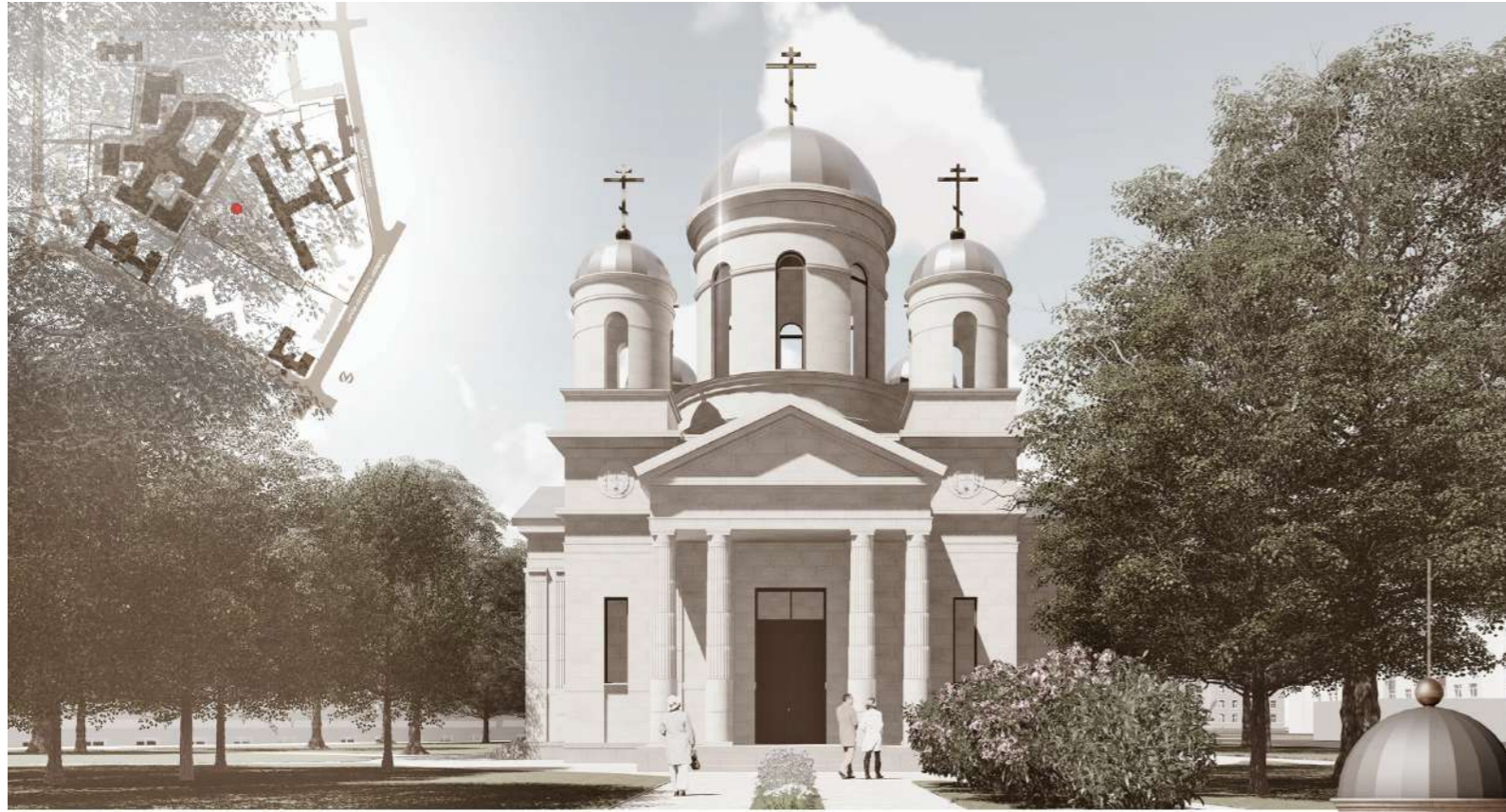
«АВЕИО»

«АВЕИО»



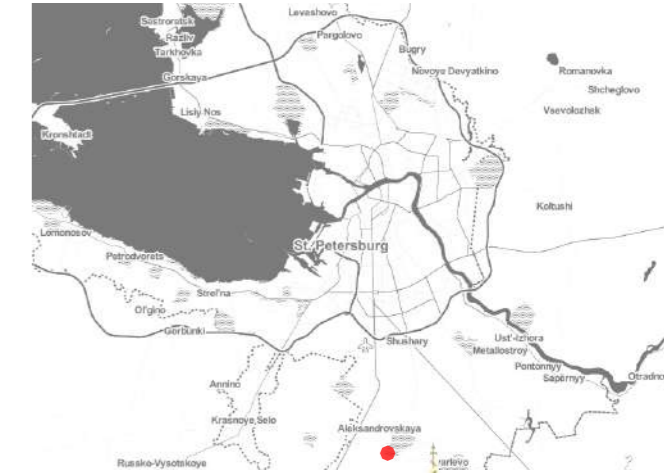
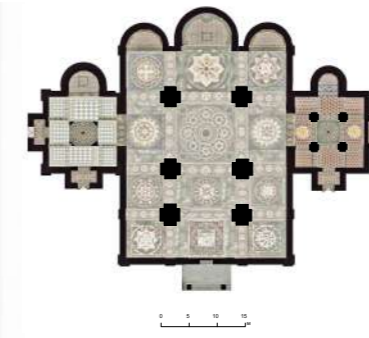
ХРАМ ВО ИМЯ СВЯТОГО ПРАВЕДНОГО ВРАЧА-СТРАСТОТЕРПЦА ЕВГЕНИЯ БОТКИНА

Санкт-Петербург
ул. Комиссара Смирнова д.8,
2018



эскиз

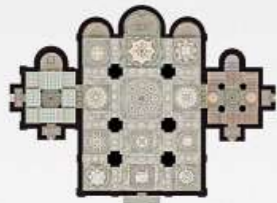
разрешения и объемно-планировочного решения
Князь-Владимирского
храма на юге
Санкт-Петербурга



ВНЕШНИЙ ВИД



ВНЕШНИЙ ВИД



ВНЕШНИЙ ВИД



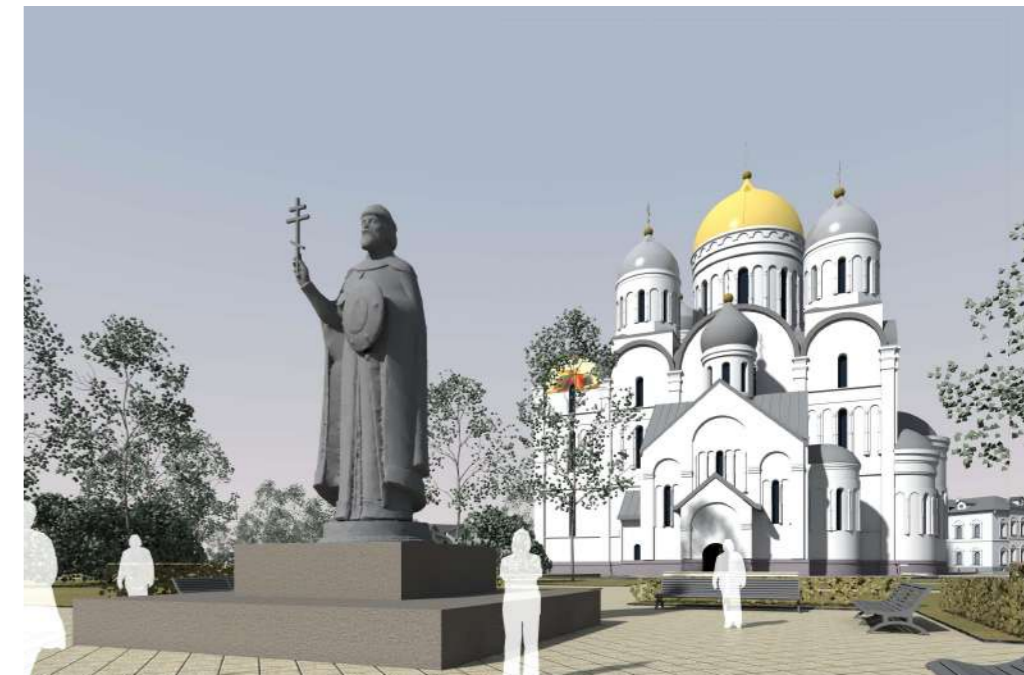
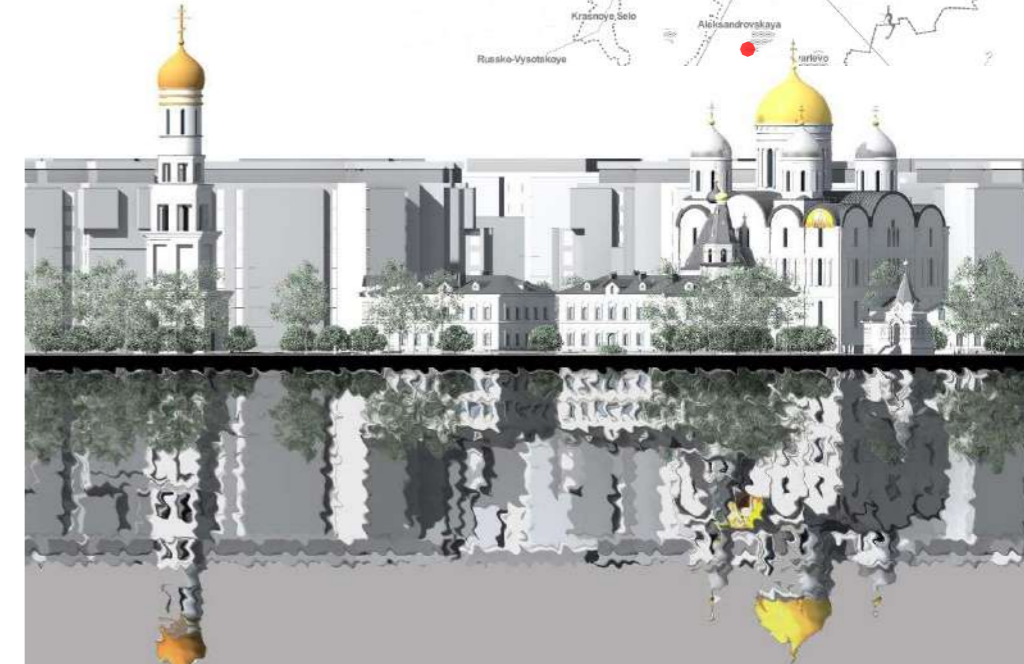
Князь-Владимирский храм для строительства
на юге Петербурга
Авторский коллектив: М.А. Мамошин (рук.), А.Х. Богатырева,
А.М. Мамошин, Н.В. Герасимова, А.П. Федченко, Д.Ю. Гришко.
Заказчик: Пушкинское Благодение
Проектирование: 2015 г.



ВНЕШНИЙ ВИД



ВНЕШНИЙ ВИД



ТРИДЦАТЬ

— РУССКОГО СТИЛЯ —

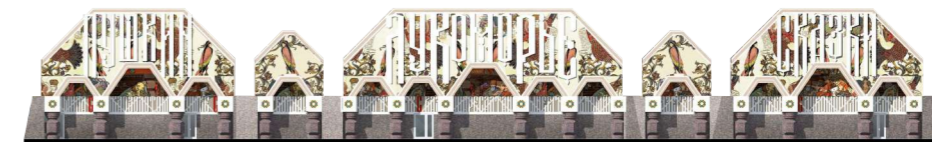
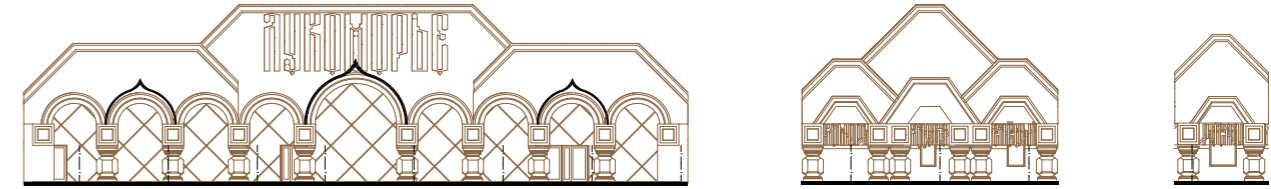
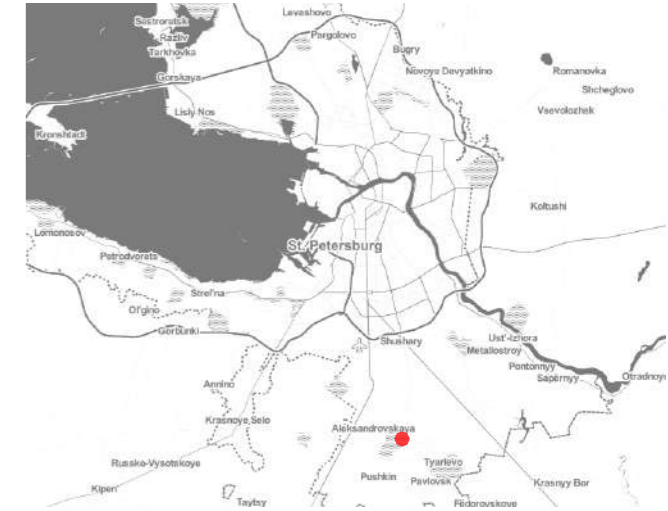


ИНТЕРАКТИВНЫЙ ЦЕНТР СКАЗОК А.С. ПУШКИНА "ЛУКОМОРЬЕ" (РЕШЕНИЕ ФАСАДОВ И КРОВЛИ)

Санкт-Петербург,
г. Пушкин
2021



ЛУКОМОРЬЕ
СКАЗКИ
ПУШКИН





"ЛУКОМОРЬЕ"

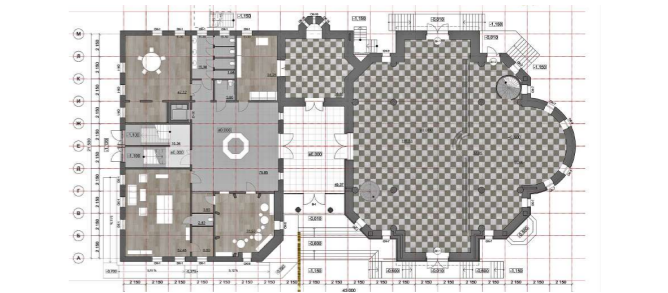
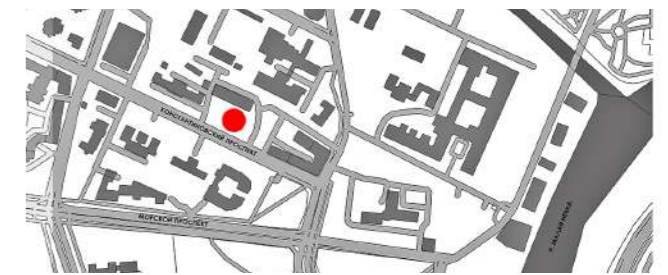
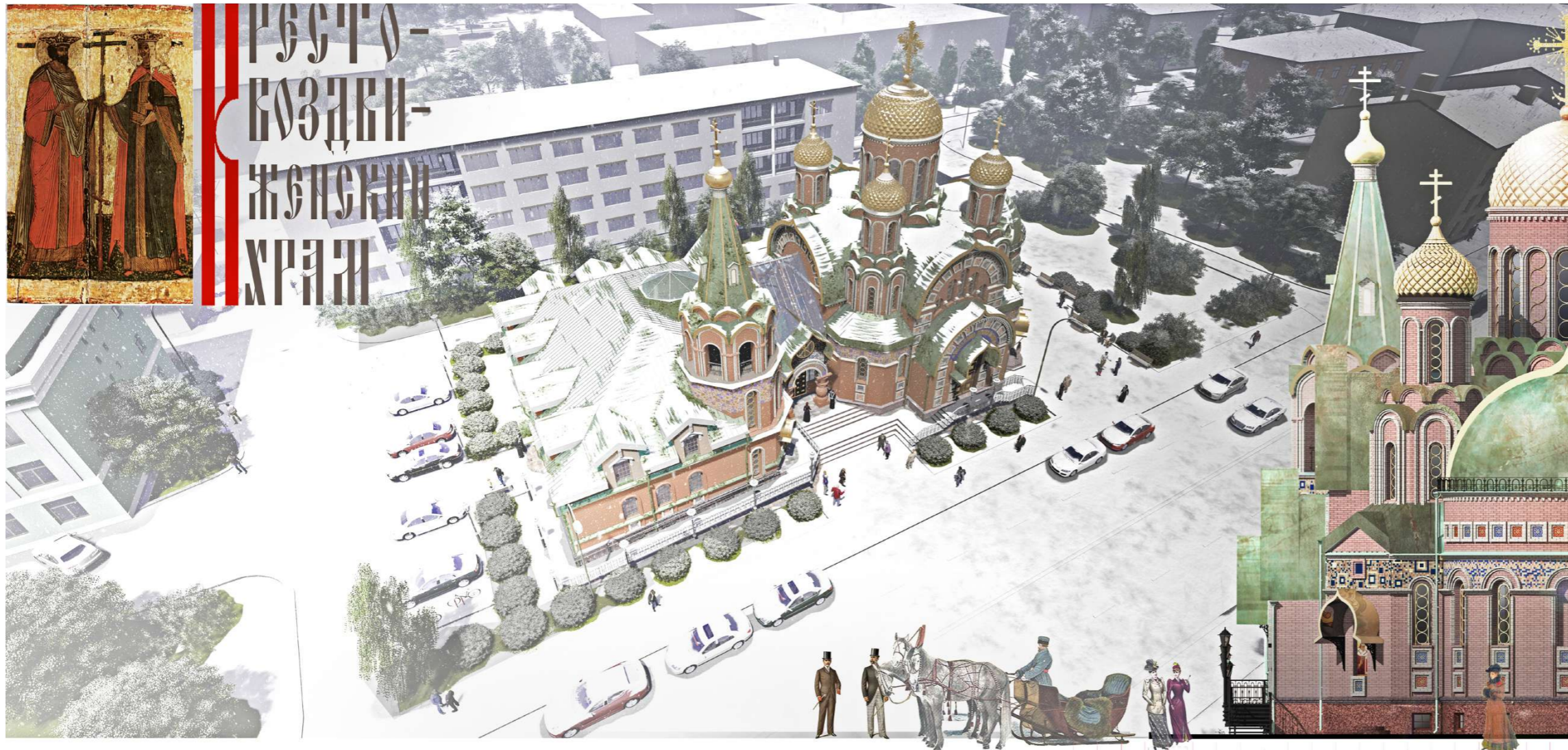


КРЕСТОВОЗДВИЖЕНСКИЙ ХРАМ

СПб, Крестовский о.
Константиновский пр.
2020



КРЕСТОВО-
ВОЗДВИ-
ЖЕНСКИЙ
ХРАМ



АРХИТЕКТУРНАЯ
МАСТЕРСКАЯ
МАМОШИНА



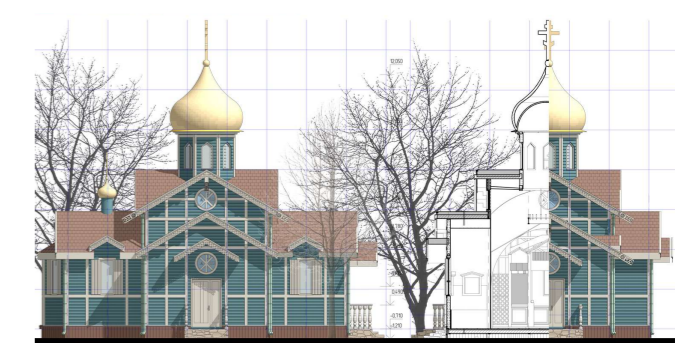
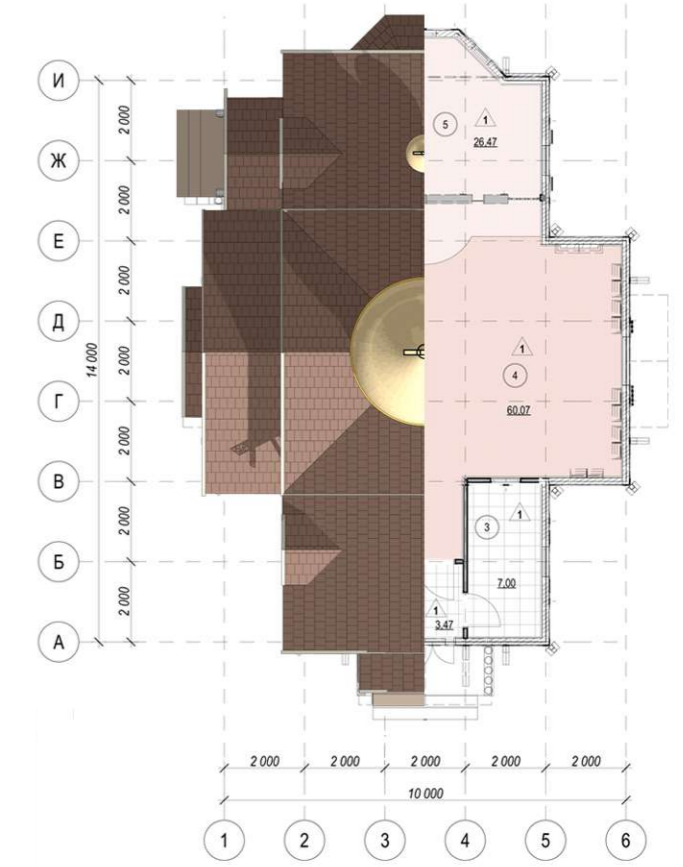
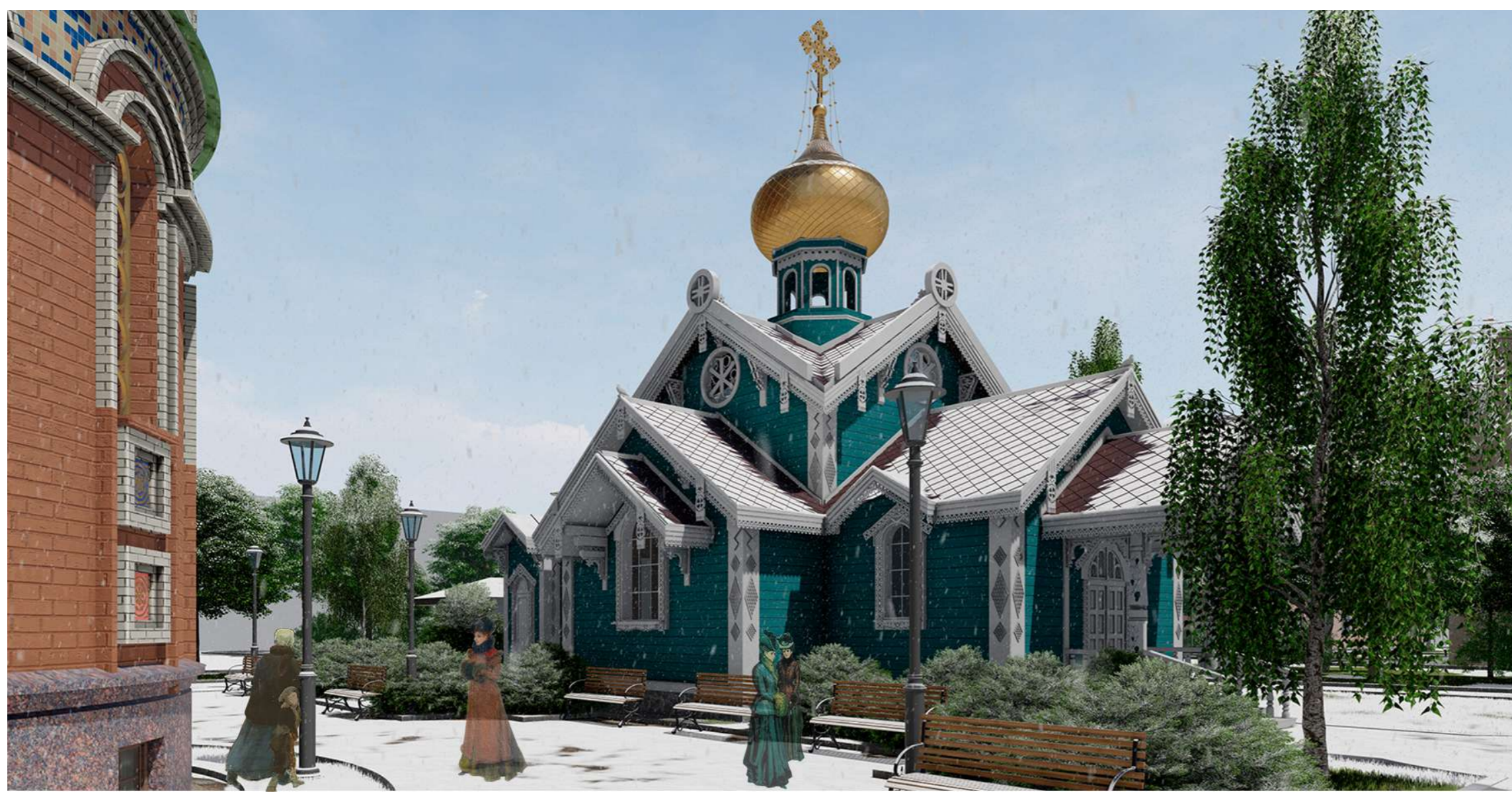
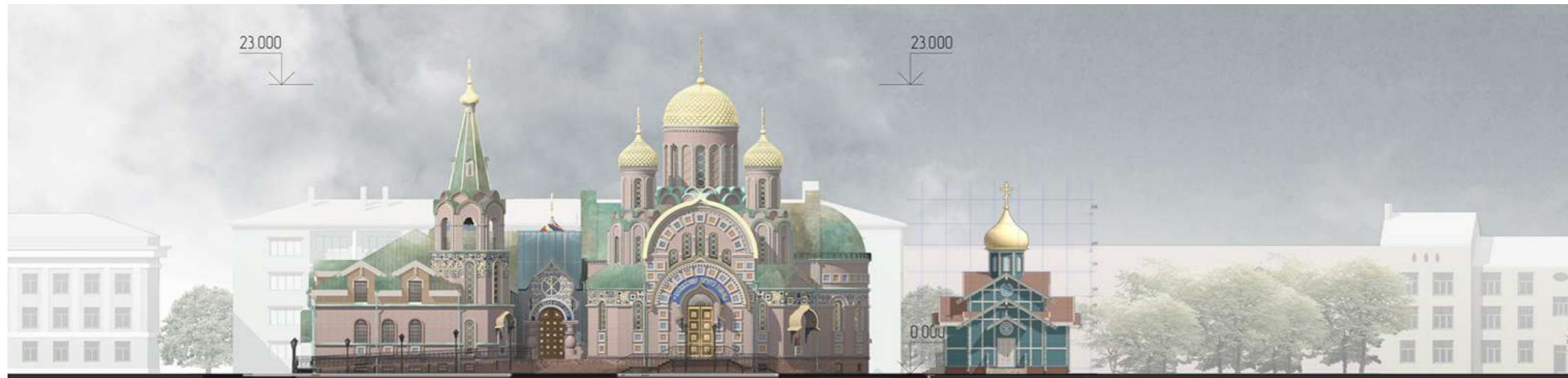


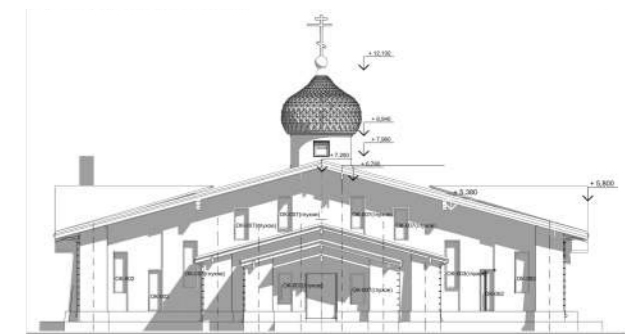
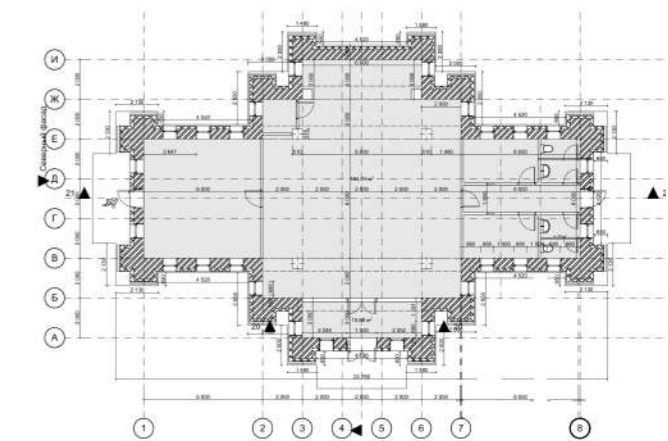
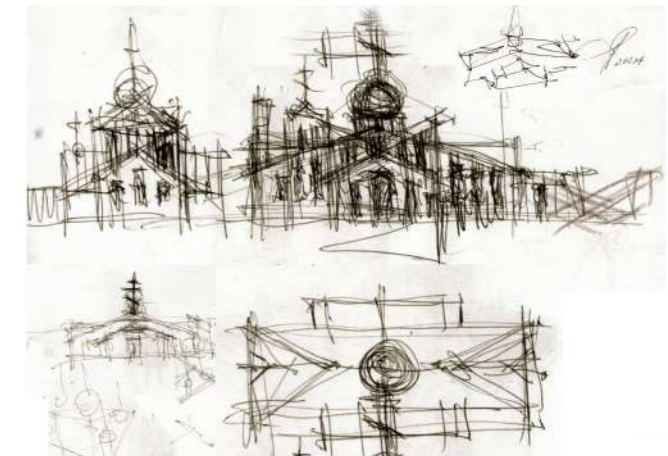
КРЕСТОВОЗДВИЖЕНСКИЙ
ХРАМ



ДЕРЕВЯННЫЙ ХРАМ В ЧЕСТЬ СВ. ПРАВ. ИОАКИМА И АННЫ

СПб, Крестовский о.
Константиновский пр.
2020



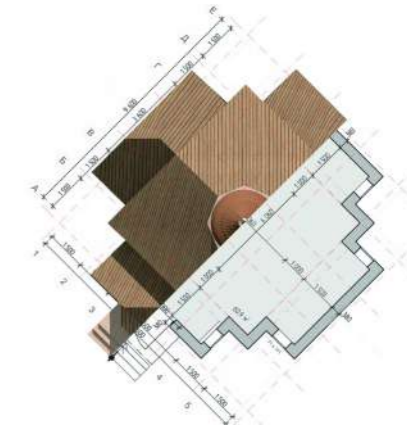
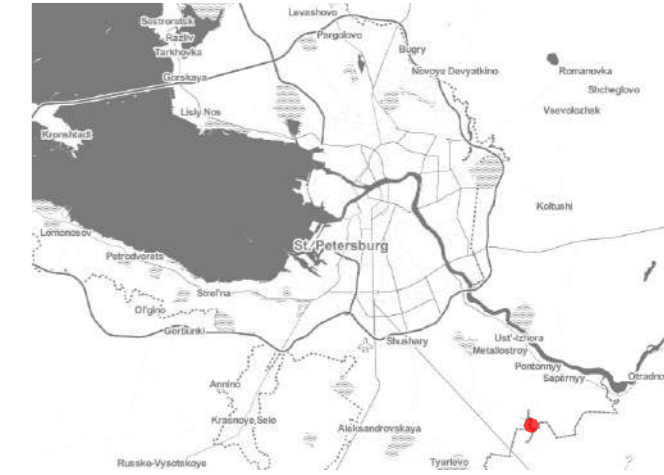




ХРАМ В КОЛПИНО



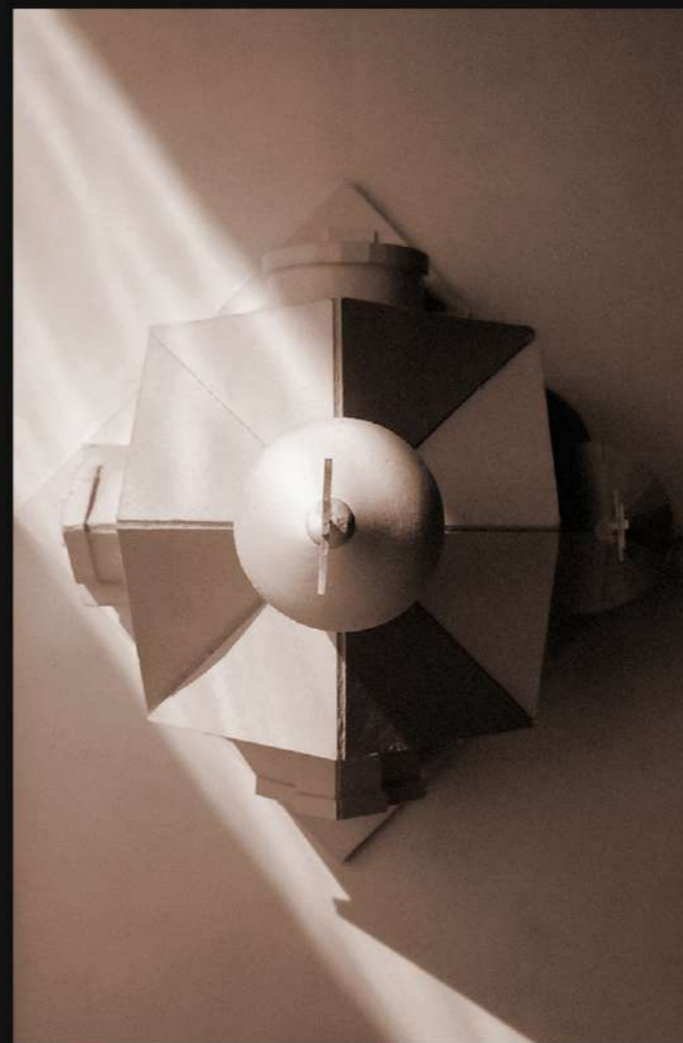


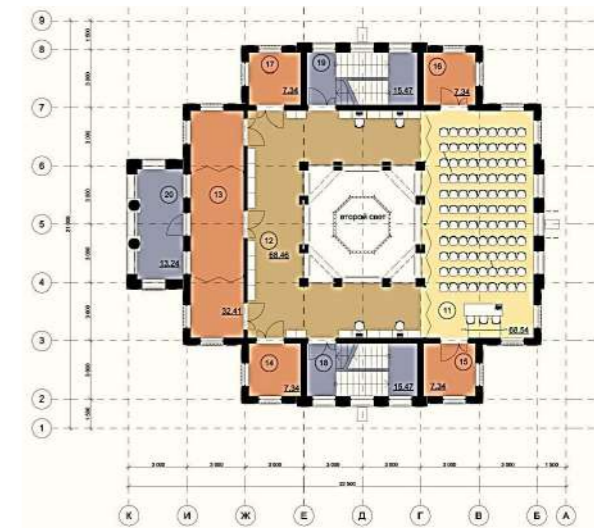


ЧАСОВНЯ НА КЛАДБИЩЕ В МОСКОВСКОЙ СЛАВЯНКЕ

Санкт-Петербург
Московская Славянка
2017-2018

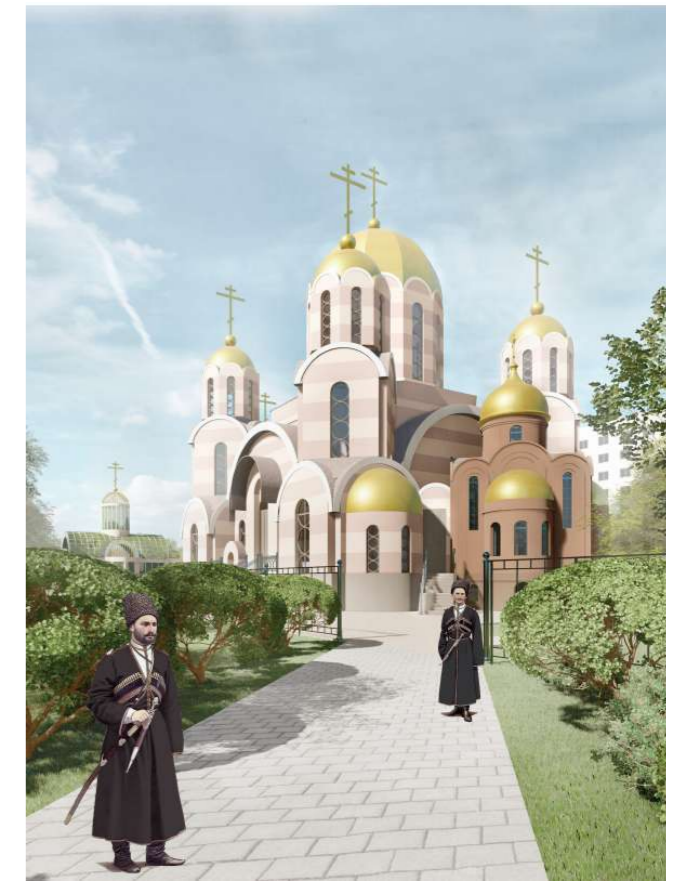
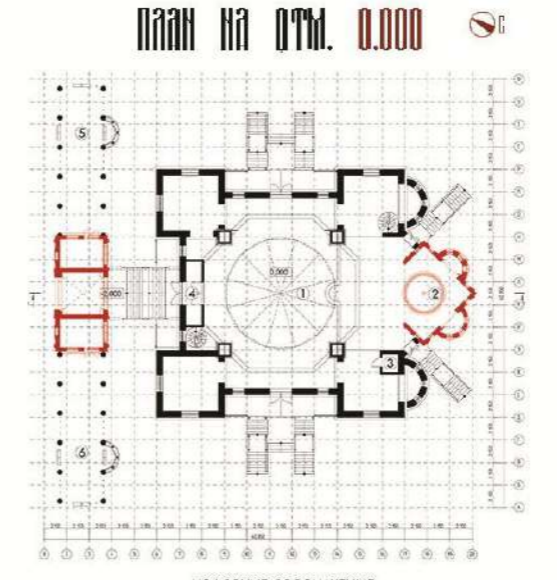
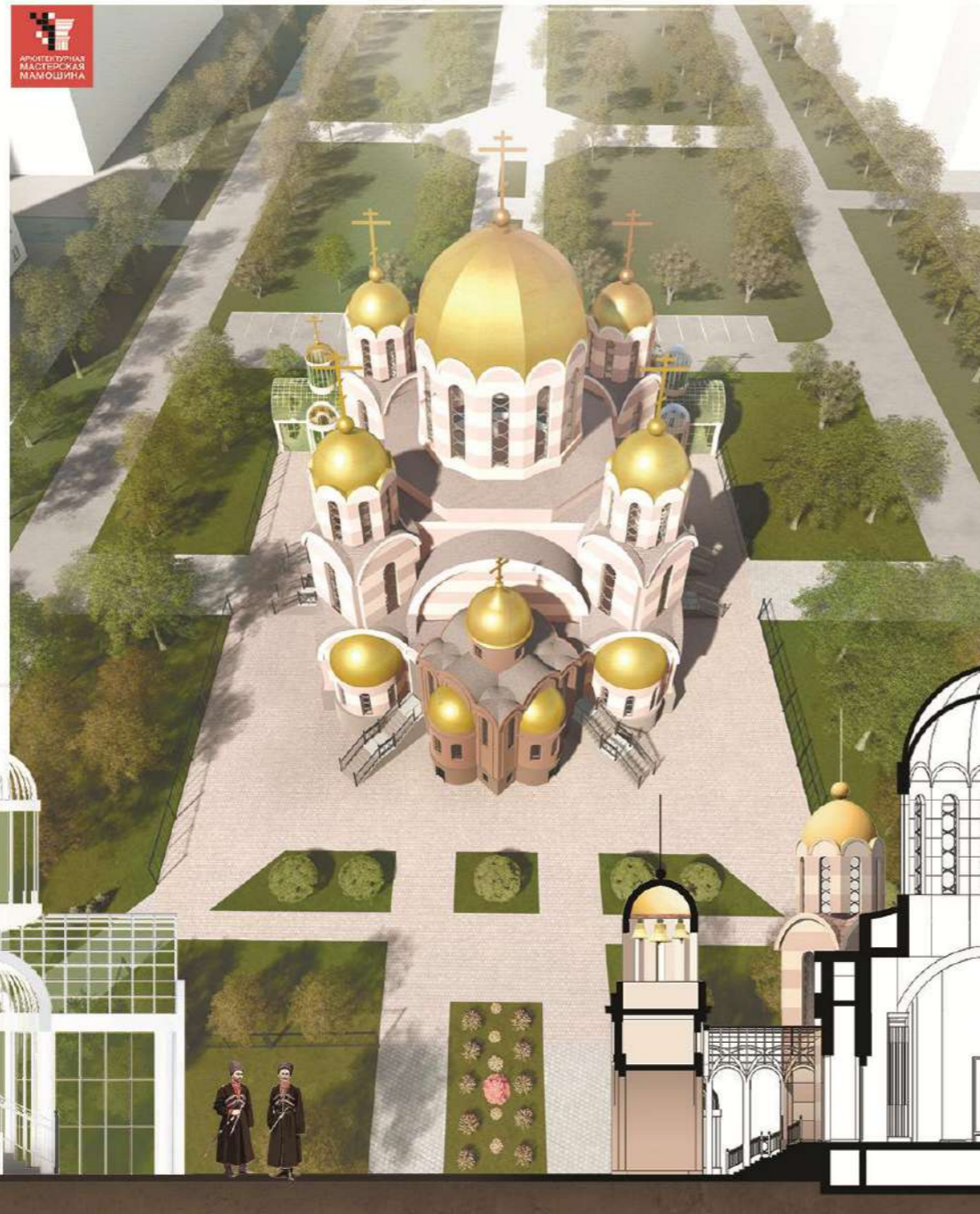
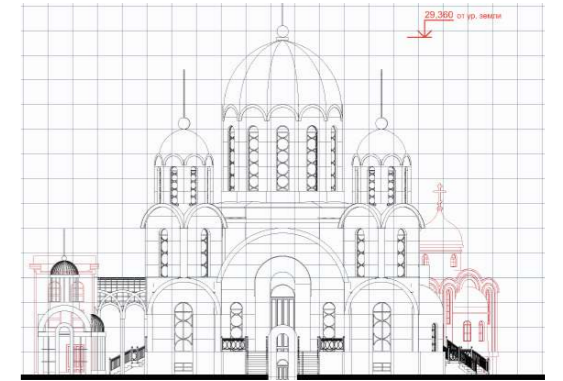






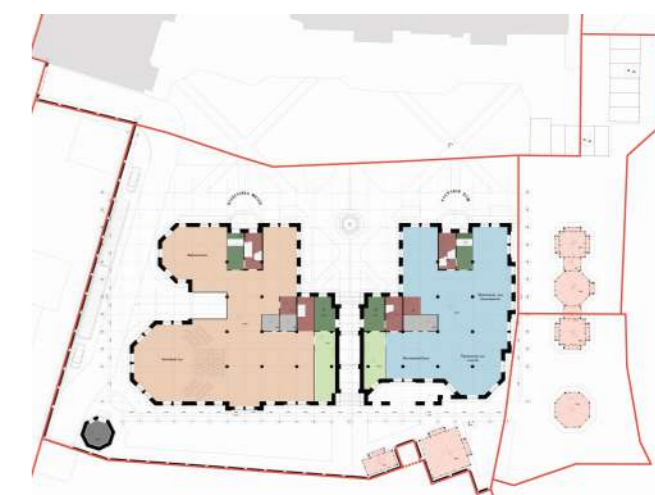
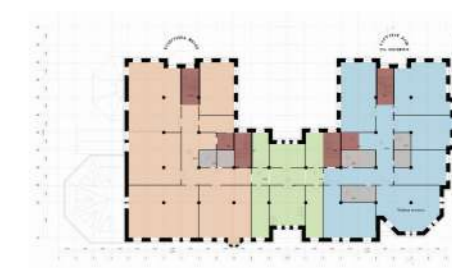
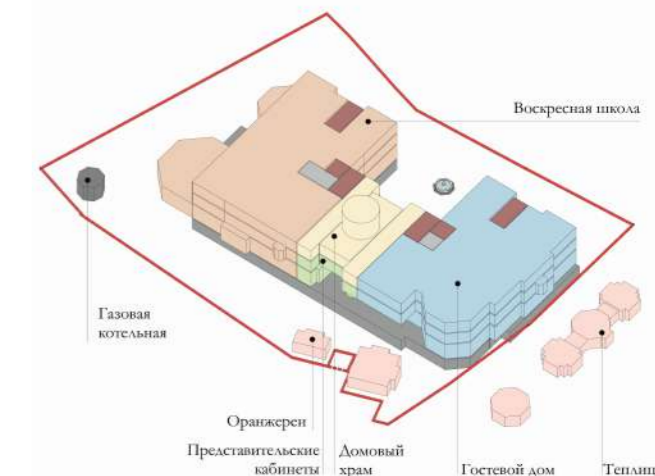
МЕМОРИАЛЬНО-ХРАМОВЫЙ КОМПЛЕКС СВ. ДИМИТРИЯ СОЛУНСКОГО В Г. КРАСНОДАРЕ

Краснодар
Рождественская наб.
2020



МНОГОФУНКЦИОНАЛЬНЫЙ КОМПЛЕКС С ВОСКРЕСНОЙ ШКОЛОЙ, ГОСТЕВЫМ ДОМОМ И ДОМОВЫМ ХРАМОМ

Санкт-Петербург
наб. р. Карповки д. 45
2021



АРХИТЕКТУРНАЯ
МАСТЕРСКАЯ
МАМОШИНА





МФК С ВОСКРЕСНОЙ ШКОЛОЙ,
ГОСТЕВЫМ ДОМОМ И ДОМОВЫМ
ХРАМОМ



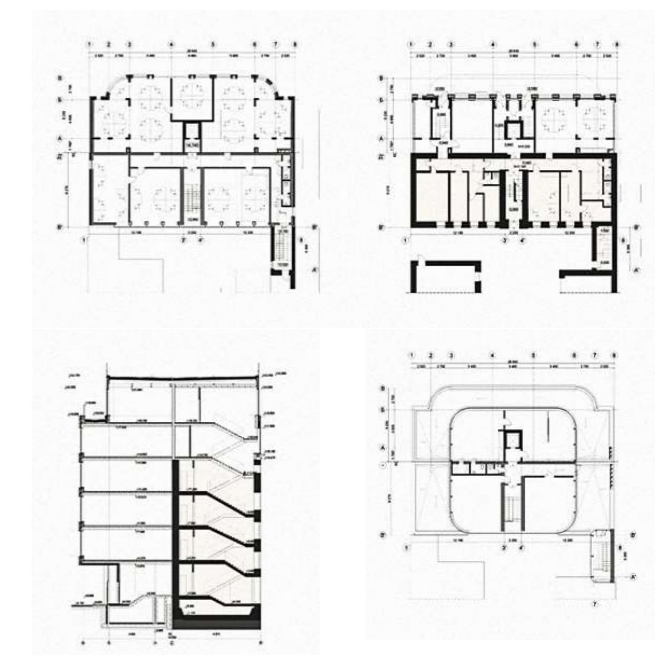
ТРАДИЦИЯ

— **СУПРЕМАТИЗМА** —



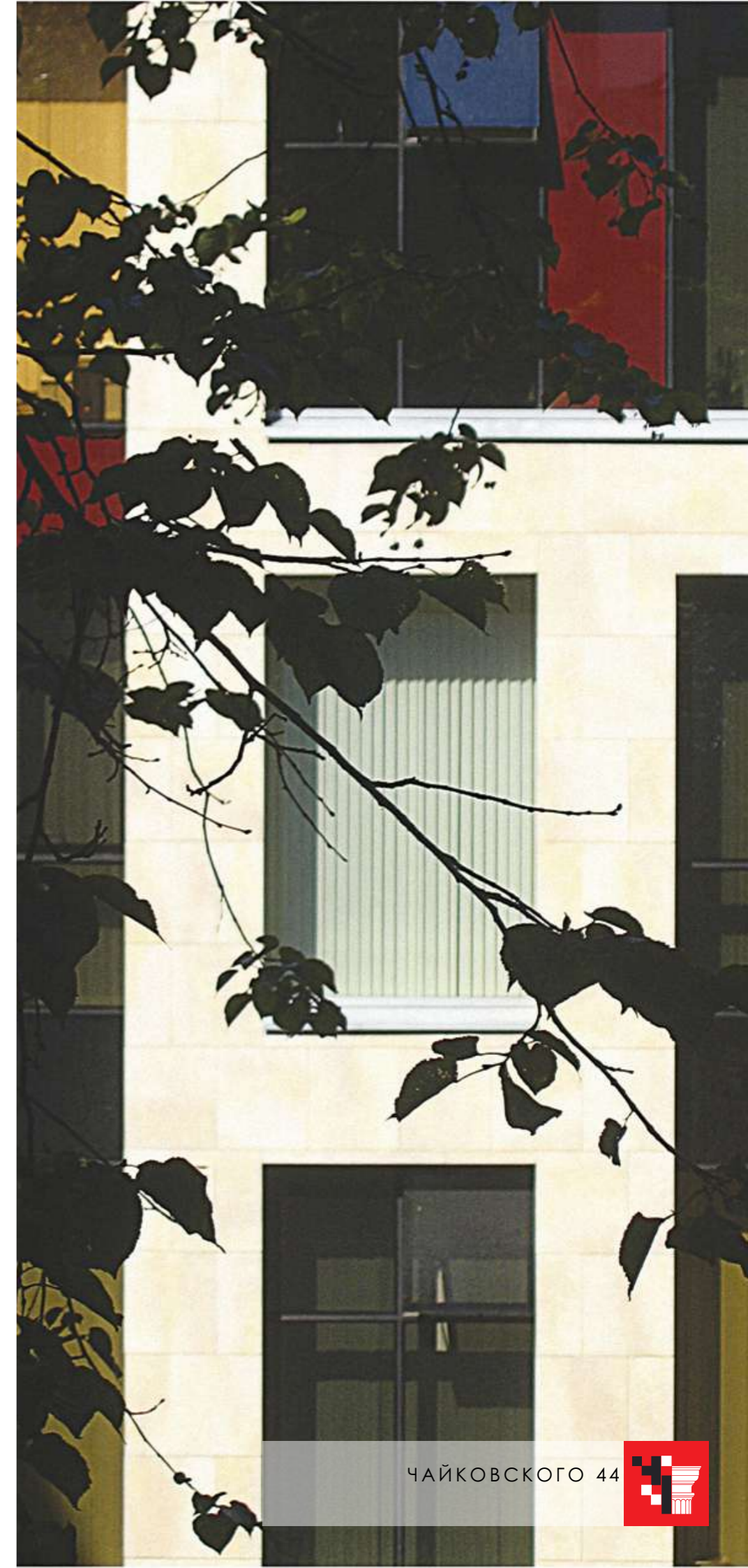
АДМИНИСТРАТИВНОЕ ЗДАНИЕ НА ЧАЙКОВСКОГО

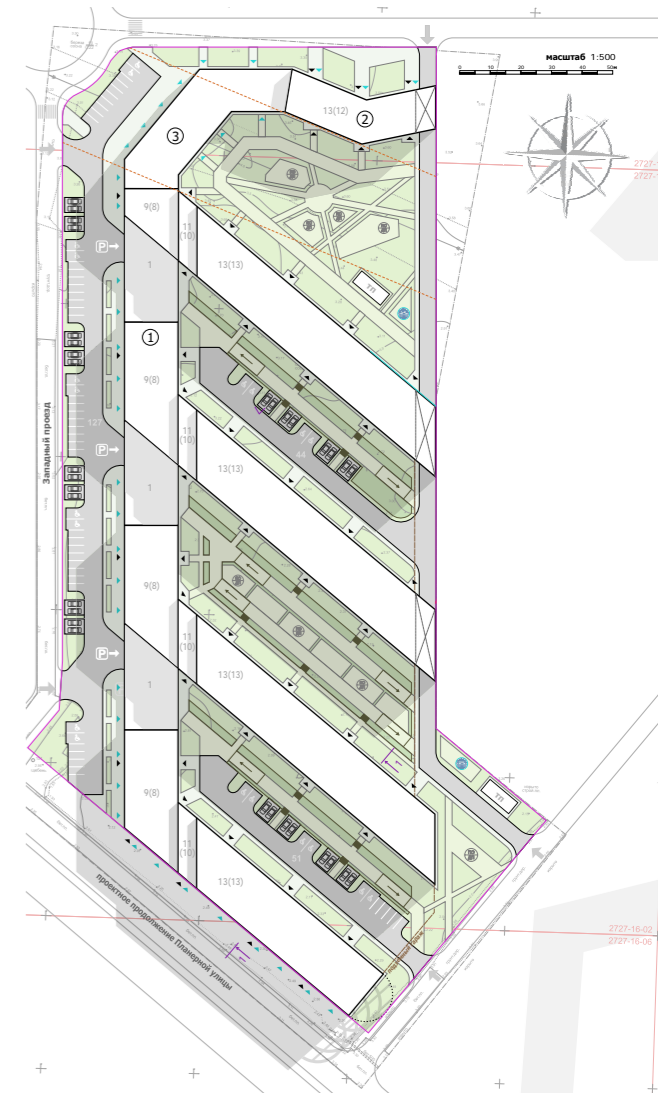
Санкт-Петербург
ул. Чайковского 44Б
2007



АРХИТЕКТУРНАЯ
МАСТЕРСКАЯ
МАМОШИНА

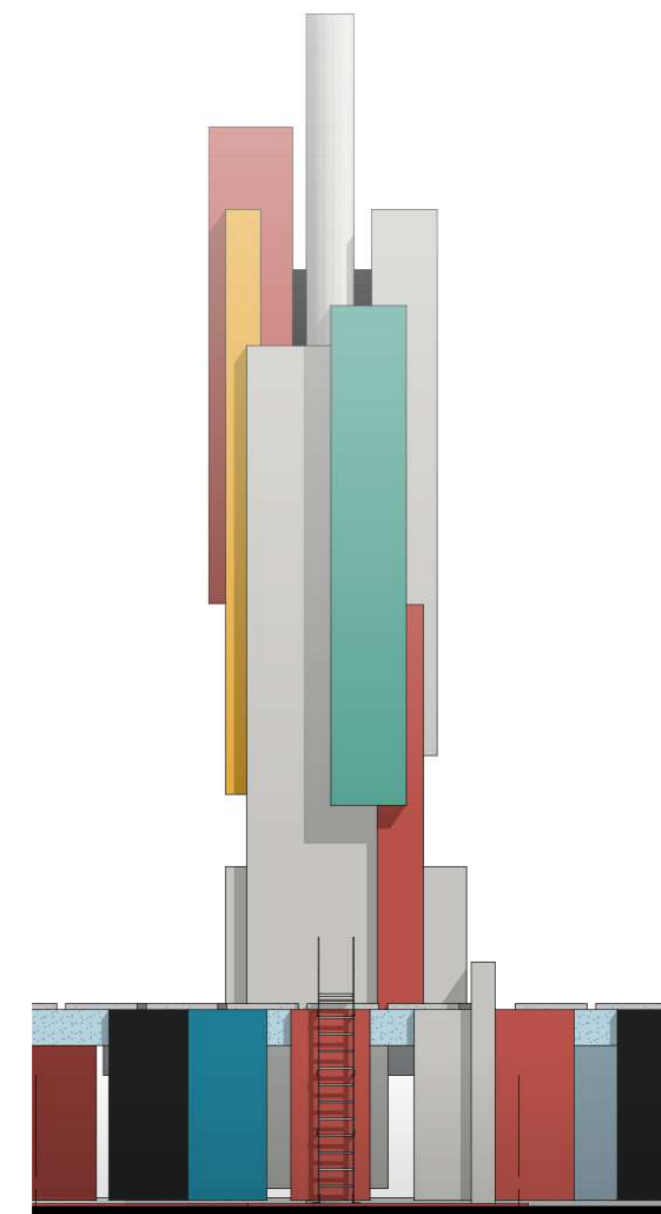
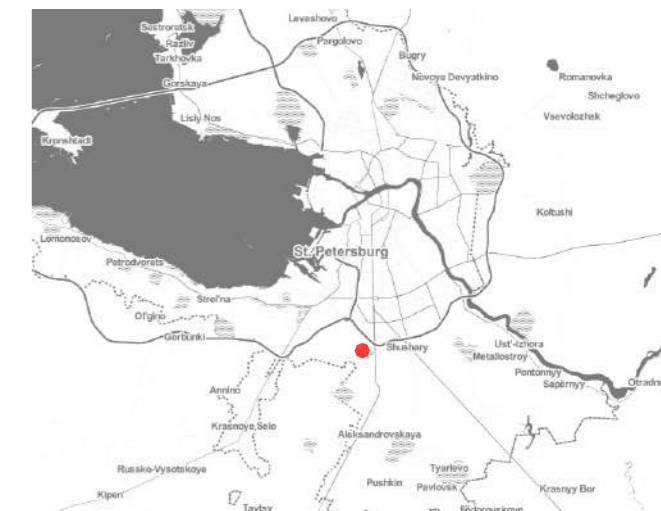






МНОГОФУНКЦИОНАЛЬНЫЙ ГОСТИНИЧНЫЙ КОМПЛЕКС

Санкт-Петербург,
ул. Стартовая, участок 18
2021



АРХИТЕКТУРНАЯ
МАСТЕРСКАЯ
МАМОШИНА





МНОГОФУНКЦИОНАЛЬНЫЙ
ГОСТИНИЧНЫЙ КОМПЛЕКС



ОБЪЕКТ ОБЕСПЕЧЕНИЯ СПОРТИВНО-ЗРЕЛИЩНЫХ МЕРОПРИЯТИЙ" АНО "ФУТБОЛЬНЫЙ КЛУБ "КОЛОМЯГИ"



