







АРХИТЕКТУРНАЯ  
МАСТЕРСКАЯ  
МАМОШИНА

[www.mamoshin.com](http://www.mamoshin.com)



## АРХИТЕКТУРНАЯ МАСТЕРСКАЯ МАМОШИНА

Основана в 1993 г.

Выполнено более 90 проектов, большая часть реализована.

### ДЕЯТЕЛЬНОСТЬ - АРХИТЕКТУРНОЕ ПРОЕКТИРОВАНИЕ:

- Гостиничные комплексы (3\*-5\*);
- Административные здания, бизнес-центры (А, В+);
- Жилые комплексы (от комфорта до элитных);
- Индивидуальные загородные дома;
- Общественные сооружения и их комплексы (музеи, храмы, театры);
- Многоуровневые паркинги;
- Комплексная застройка территории и т.д.

### ГЕОГРАФИЯ РАБОТ:

- Петербург (преимущественно исторический центр);
- Русский Север (Архангельск, Онега);
- Крым (Севастополь);
- ЯНАО (Салехард).

### ЗАКАЗЧИКИ:

Фонд «Газпром социальные инициативы», Фонд содействия восстановлению объектов истории и культуры в Санкт-Петербурге, АО «ГУОВ» (Главное управление обустройства войск), ПАО «Транснефть», Холдинги: «Адамант», «RBI», «Аквилон Инвест»; ООО «Вест Бридж Отель» («Ассон»), ООО «Сэтл Сити», ГК «Бестъ», ООО «Инфотек Балтика», ООО «ТСТ», ООО «Девятая Советская», СК «Красная стрела», ООО «Атлант», ООО «Светоч» и другие.

**ПОЛЬЗОВАТЕЛИ:** Google, Microsoft, Colliers International, Райффайзен-банк, Knight Frank.

**ТВОРЧЕСКОЕ КРЕДО** - поиск новаций в традициях, архитектурный диалог с окружающей застройкой, следование и гармоничное развитие петербургской архитектурной школы, северного регионализма и классицизма.

**КАЧЕСТВО НАШЕЙ АРХИТЕКТУРЫ** неоднократно подтверждено дипломами и грамотами. Среди них: Национальная премия в области архитектуры - Хрустальный Дедал (2018 г.), Премия Правительства Петербурга (в 2008 и 2018 гг.), награды международного фестиваля «Зодчество», конкурса «Архитектон», дипломы Российской академии архитектуры и строительных наук (РААСН) и, конечно, дипломы Клуба петербуржцев за соответствие традициям Петербурга-Ленинграда и качество архитектуры.

Наши объекты также отмечены наградами, подтверждающие их высокий рейтинг на рынке недвижимости: БЦ класса «А» в Волынской переулке - в рейтинге современной архитектуры журнала «Forbes». БЦ «Авеню» - победитель конкурса FIABCI - Russia «Лучший реализованный девелоперский проект России 2009» и победитель премии CRE AWARDS St. Petersburg 2009 «Лучший Бизнес-Центр Класса А». МФК «Дельта» в Архангельске - Премия PROESTATE & CRE Federal Awards (2018). ЖК «Омега Хаус» - премия в области жилой городской недвижимости Urban Awards (2017).



**РУКОВОДИТЕЛЬ МАСТЕРСКОЙ** - академик архитектуры (РАХ, РААСН и МААМ), заслуженный архитектор РФ **МИХАИЛ АЛЕКСАНДРОВИЧ МАМОШИН**.

- вице-президент Санкт-Петербургского Союза архитекторов;

- вице-президент МААМ (Международная академия архитектуры, отделение в Москве);

- член Градостроительного Совета (Петербурга, Ленинградской области, Архангельска).

Санкт-Петербург,  
ул. Большая Конюшенная, 29,

БЦ «Эра Хаус», 4 этаж.

+7 (812) 315-85-01, +7 (812) 571-34-79

e-mail: office@mamoshin.ru [www.mamoshin.ru](http://www.mamoshin.ru)

[vk.com/arch\\_mamoshin](https://vk.com/arch_mamoshin)

@masterskayamamoshina

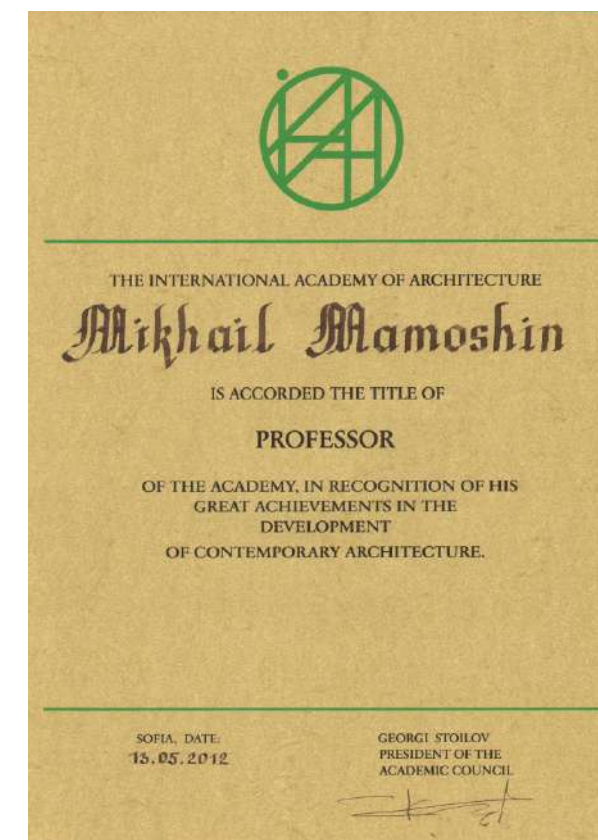
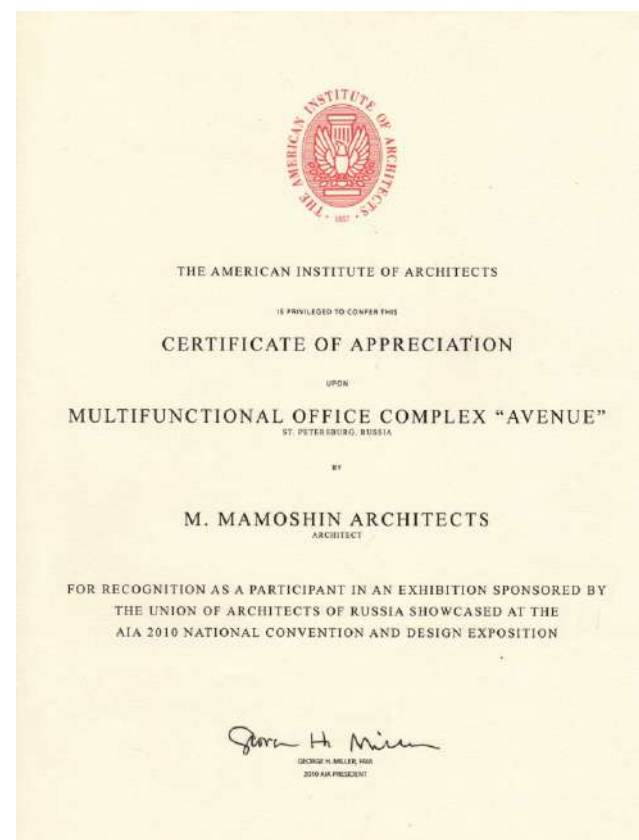


АРХИТЕКТУРНАЯ  
МАСТЕРСКАЯ  
МАМОШИНА





## ДИПЛОМЫ И НАГРАДЫ



АРХИТЕКТОР  
МИХАИЛ АЛЕКСАНДРОВИЧ  
**МАМОШИН**





ТРАДИЦИЯ

СОВЕРШЕНСТВО :: МОДЕРНА:

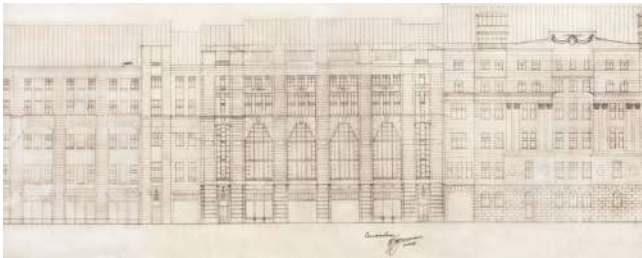
АРКТИКА: СОВЕР



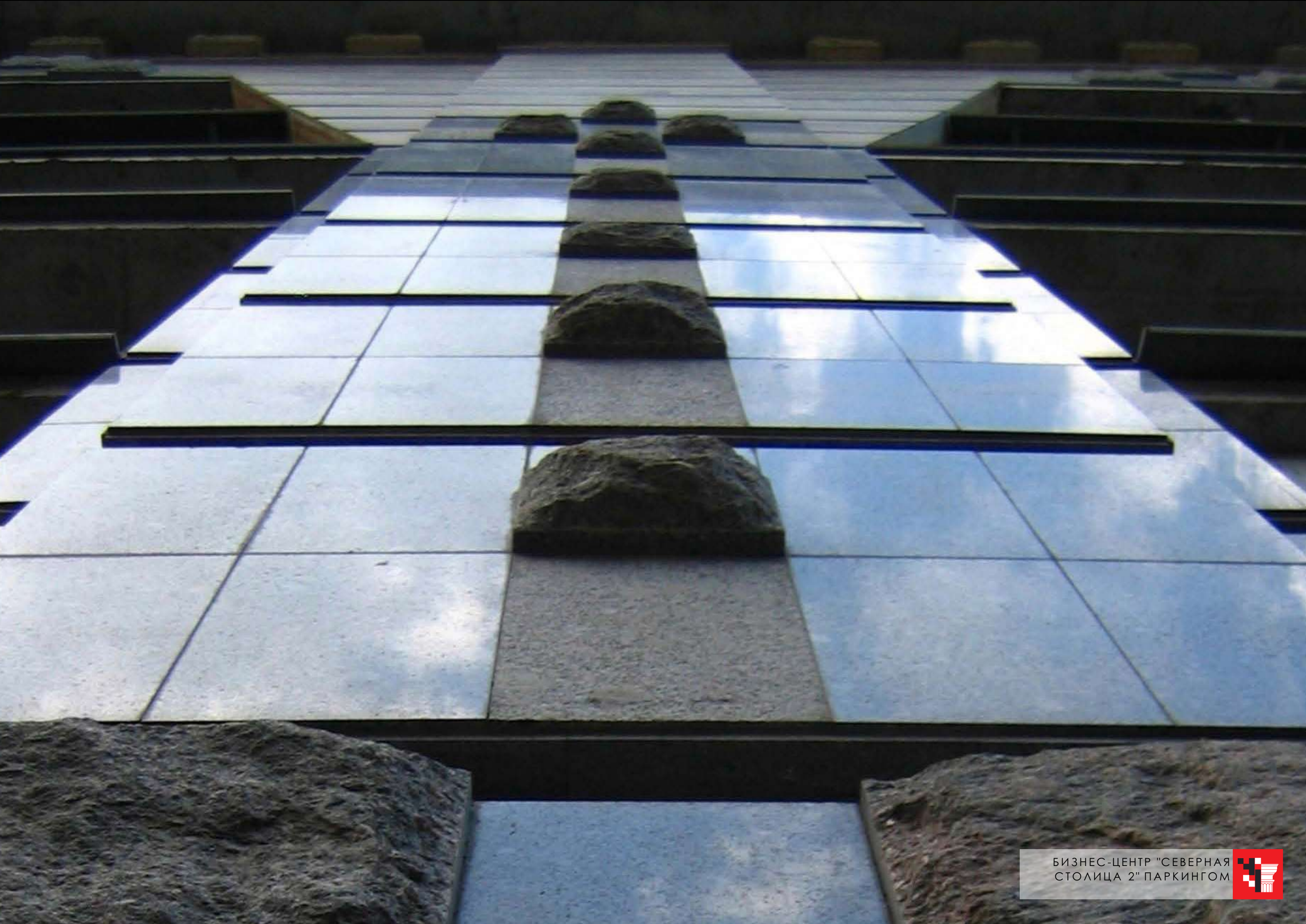


БИЗНЕС-ЦЕНТР "СЕВЕРНАЯ СТОЛИЦА 2" С МНОГОУРОВНЕВНЫМ ПАРКИНГОМ

Санкт-Петербург  
Волынский пер., д. 3А  
2004-2005









## ЖИЛОЙ КОМПЛЕКС "ТАВРИЧЕСКИЙ"

Санкт-Петербург  
ул. Шпалерная, д. 37  
2012







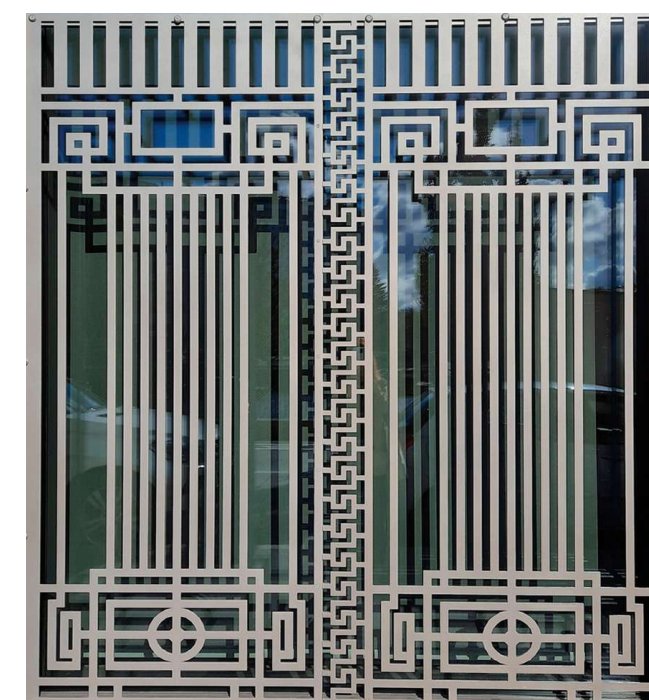
ЖИЛОЙ КОМПЛЕКС  
"ТАВРИЧЕСКИЙ"





# АДМИНИСТРАТИВНОЕ ЗДАНИЕ "ИНФОТЕК БАЛТИКА"

Санкт-Петербург  
наб. р. Фонтанки 161  
2011



АРХИТЕКТУРНАЯ  
МАСТЕРСКАЯ  
МАМОШИНА



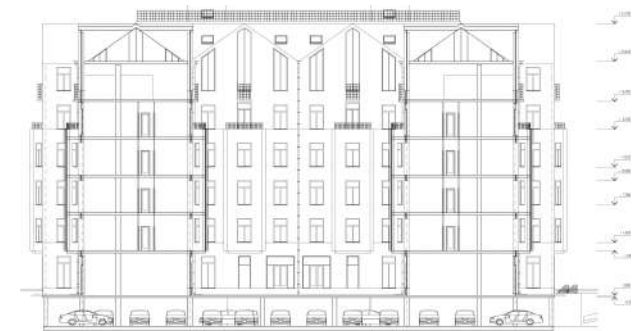
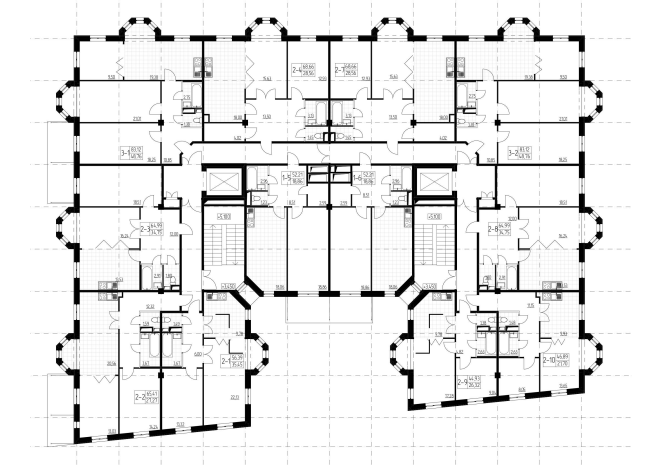






# ЖИЛОЙ ДОМ "АРТХАУС"

Санкт-Петербург  
Звенигородская ул. 7А  
2016-2020



АРХИТЕКТУРНАЯ  
МАСТЕРСКАЯ  
МАМОШИНА







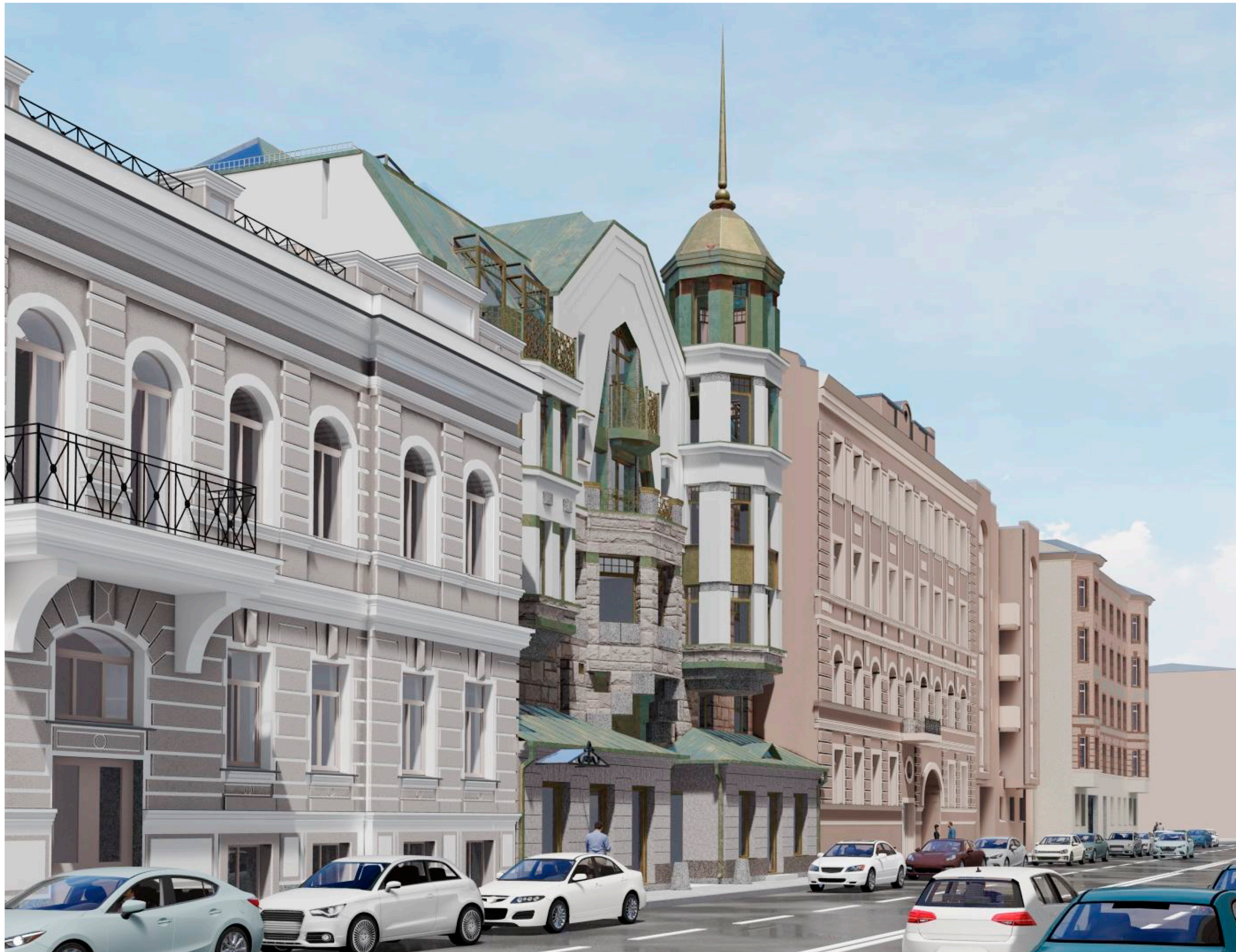
"АРХАУС"





# МНОГОКВАРТИРНЫЙ ЖИЛОЙ ДОМ СО ВСТРОЕННЫМИ ПОМЕЩЕНИЯМИ

Санкт-Петербург  
ул. 9-я Советская,  
д.17



АРХИТЕКТУРНАЯ  
МАСТЕРСКАЯ  
МАМОШИНА



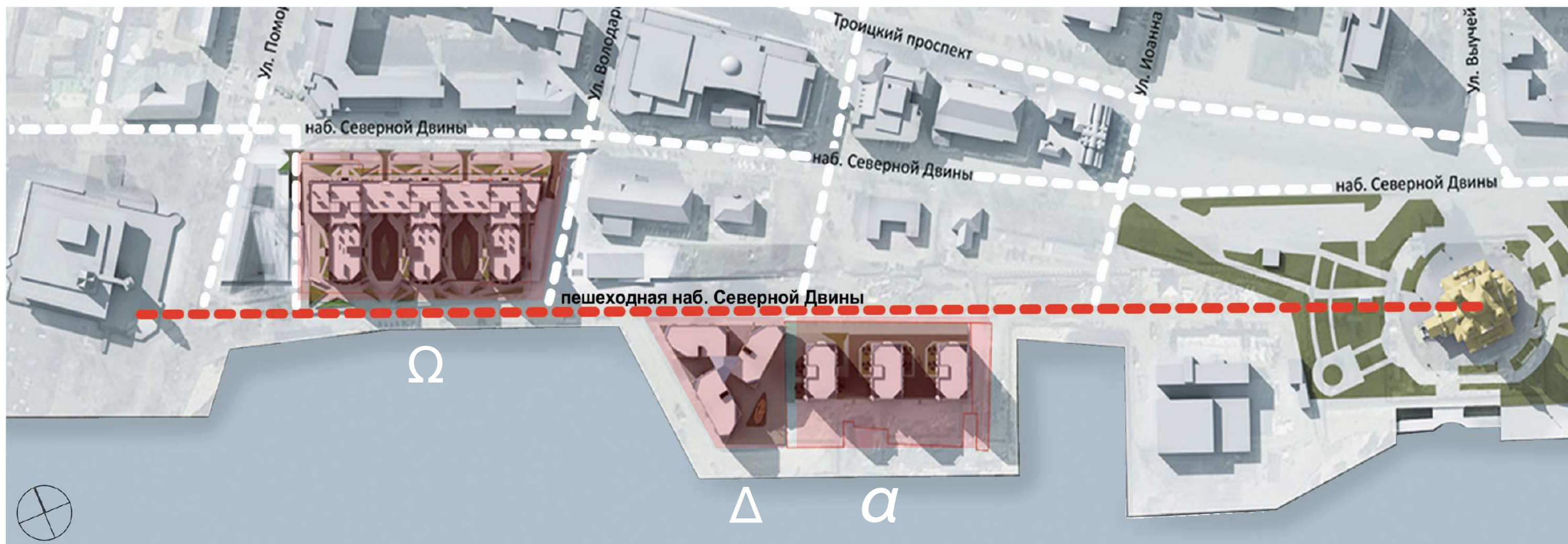
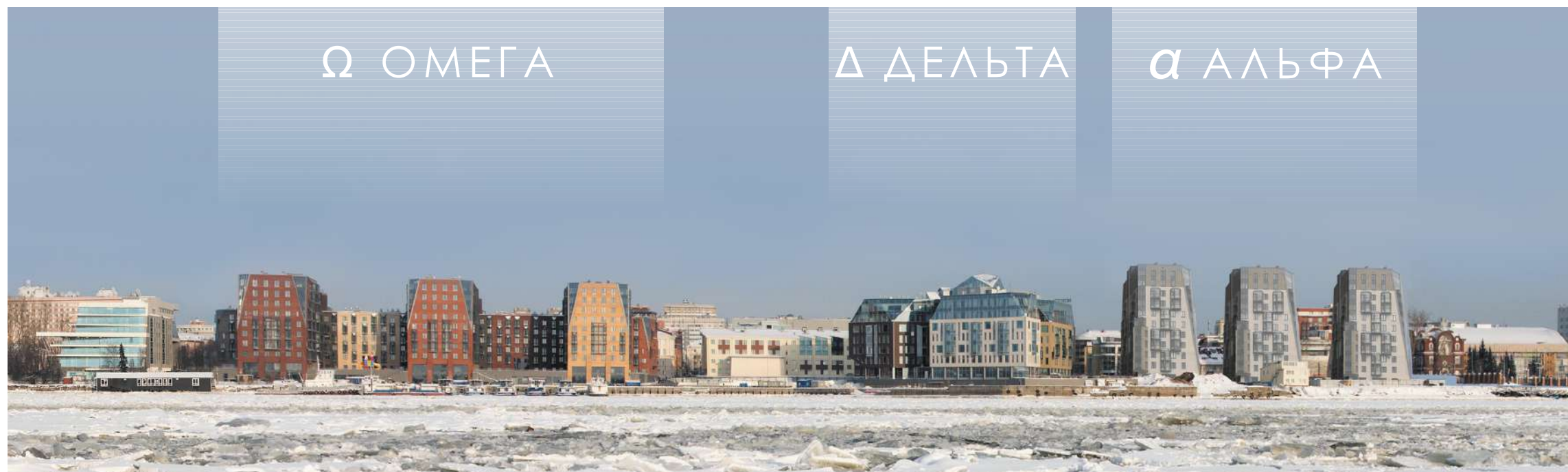






# ЗАСТРОЙКА ПЕШЕХОДНОЙ ЗОНЫ НАБЕРЕЖНОЙ СЕВЕРНОЙ ДВИНЫ ПОСТРОЙКИ

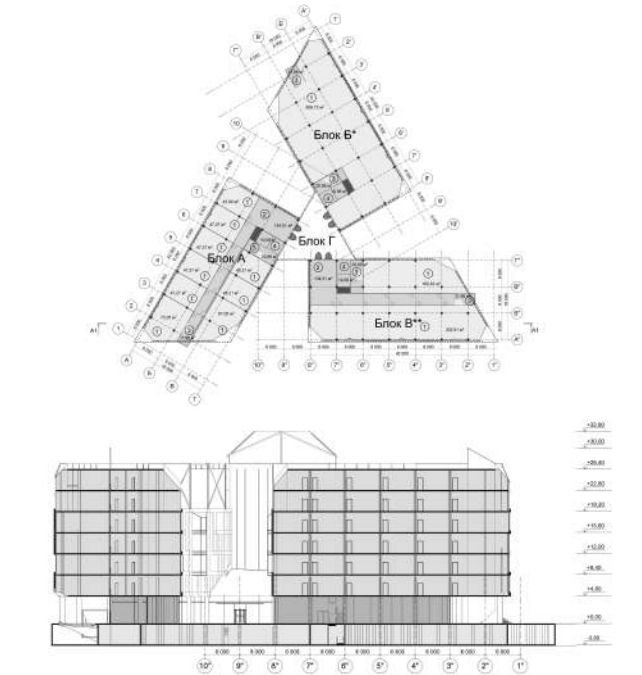
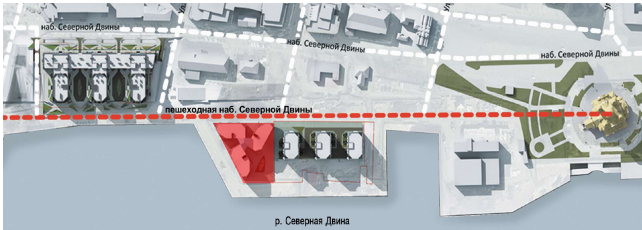
Архангельск,  
Наб. Северной Двины  
2017



АРХИТЕКТУРНАЯ  
МАСТЕРСКАЯ  
МАМОШИНА



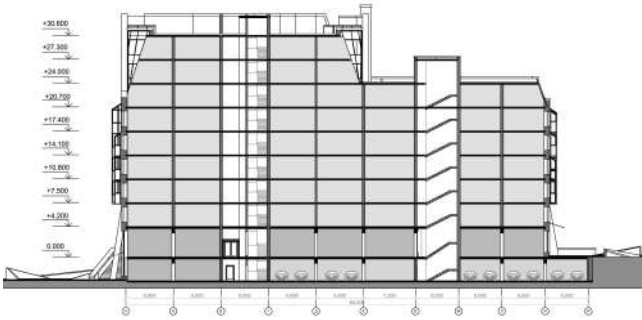
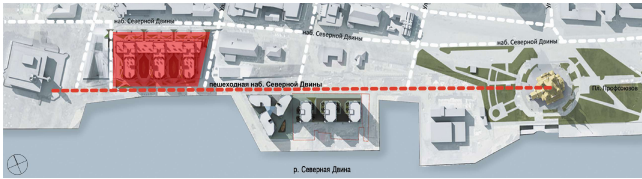








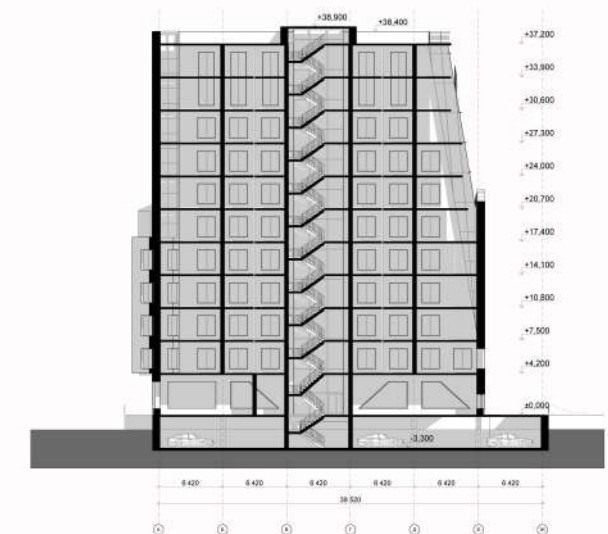




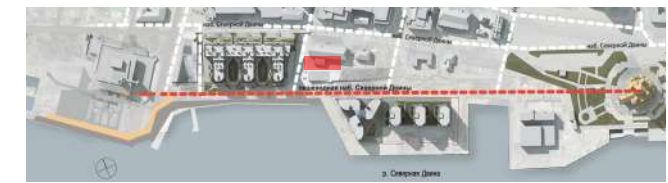


















УЧЕБНО-ЛАБОРАТОРНЫЙ МФЦ САФУ  
ПРОЕКТ

Архангельск,  
Наб. Северной Двины, 22  
2018



АРХИТЕКТУРНАЯ  
МАСТЕРСКАЯ  
МАМОШИНА



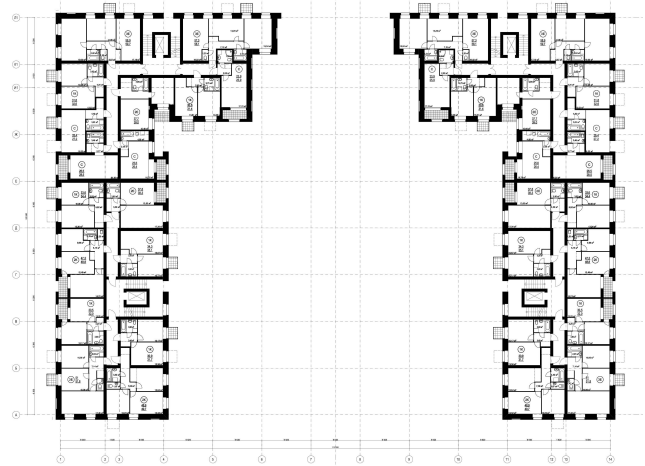
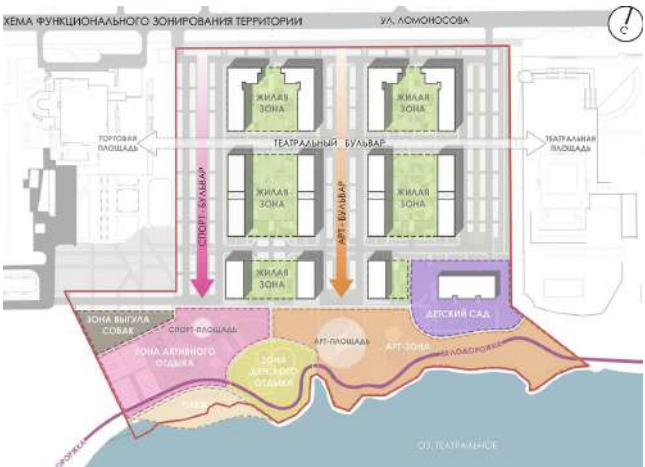


КОНЦЕПЦИЯ ЗАСТРОЙКИ ЖИЛОГО КВАРТАЛА В СЕВЕРОДВИНСКЕ

Северодвинск  
100 квартал  
2019



РАЗВЕРТКА СО СТОРОНЫ ОЗЕРА «ТЕАТРАЛЬНОЕ»



АРХИТЕКТУРНАЯ  
МАСТЕРСКАЯ  
МАМОШИНА







ABCDEFGHIJK

ABCDEFGHIJK

ABC

ЭHIJK

ABCDEFGHIJK

ABC

ABCDEFGHIJK

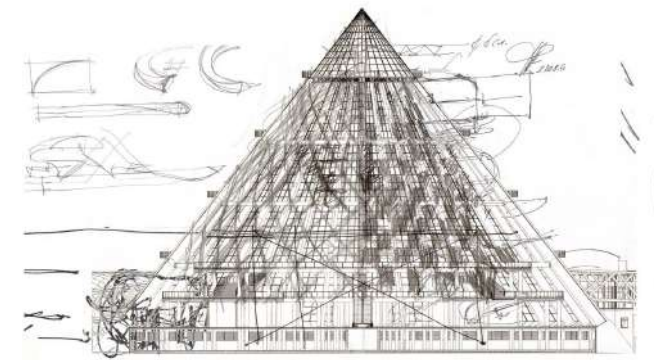
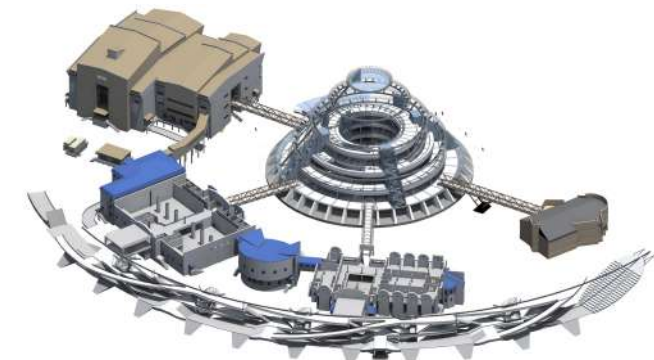
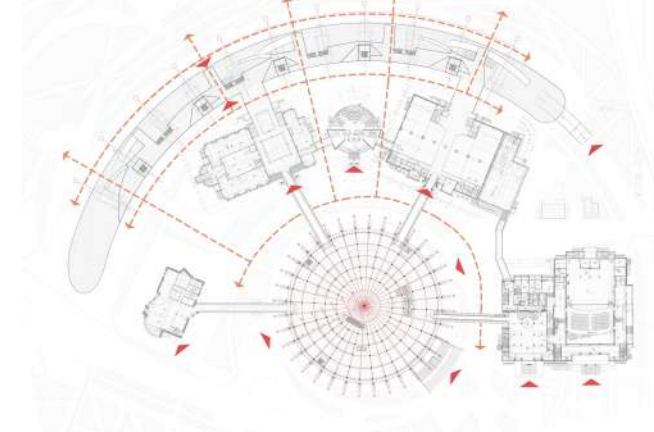
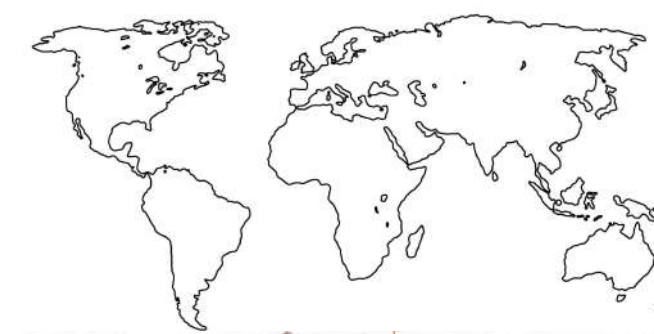
ЖИЛОЙ КВАРТАЛ В  
СЕВЕРОДВИНСКЕ





ПРОЕКТ ИСТОРИКО-КУЛЬТУРНОГО И МУЗЕЙНОГО КОМПЛЕКСА ИМ. И.С. ШЕМАНОВСКОГО В Г.САЛЕХАРД

г. Салехард  
ул. Чубынина, д. 38  
2011-2014



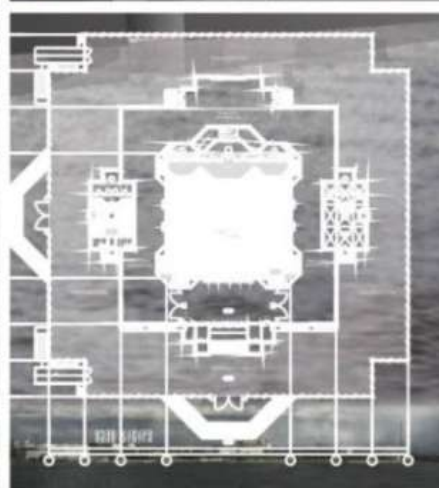
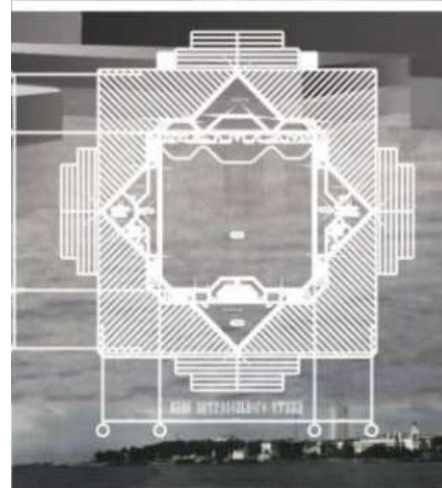
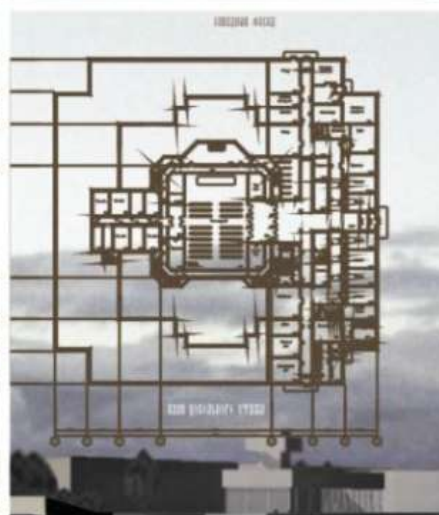
АРХИТЕКТУРНАЯ  
МАСТЕРСКАЯ  
МАМОШИНА





# ЭСКИЗНЫЙ ПРОЕКТ КАФЕДРАЛЬНОГО СОБОРА СВ. АРХИСТРАТИГА МИХАИЛА

Архангельск,  
Наб. Северной Двины  
2004



Авторский коллектив:  
Руководитель - Мамошин М.А.,  
архитекторы: Богатырева А.Х.,  
Хмелев Д.В., при участии:  
Чистякова К.С., Федченко А.П.  
консультант  
Антипов И.В.



Эскизный проект закрытого  
конкурса на строительство  
кафедрального собора  
Святого Архистратига Михаила  
в г. Архангельске.  
Проект 2004г.



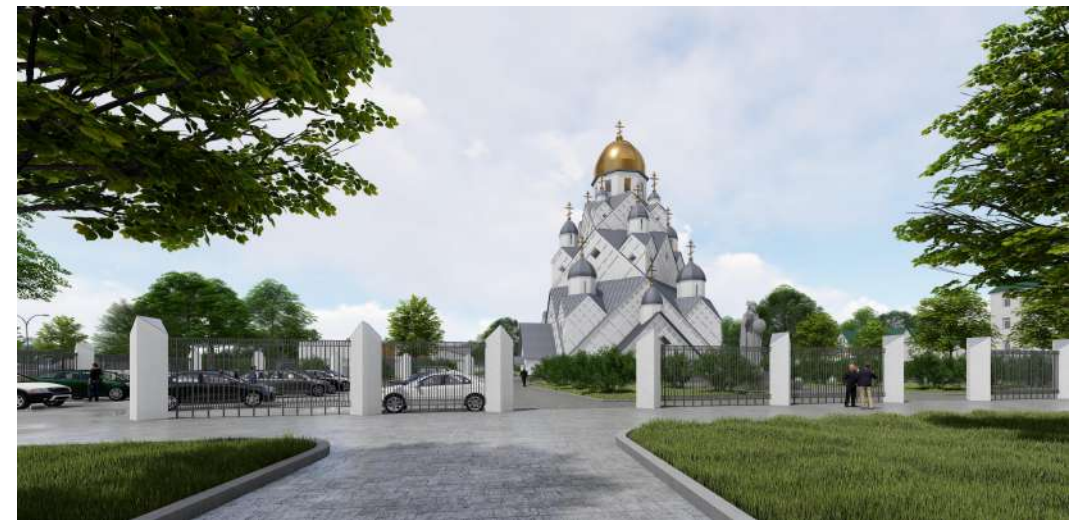
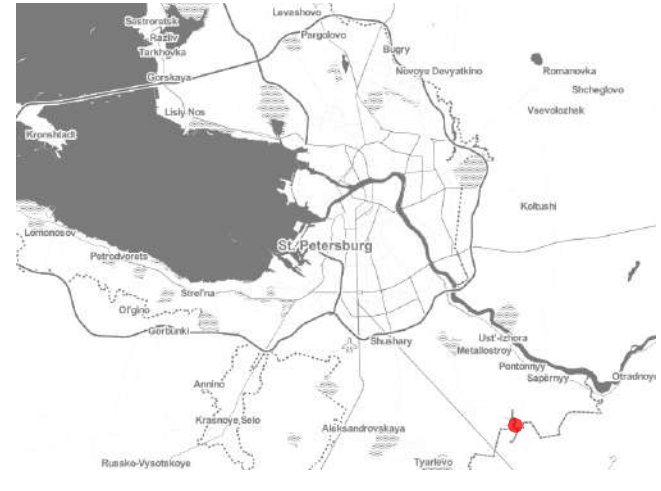
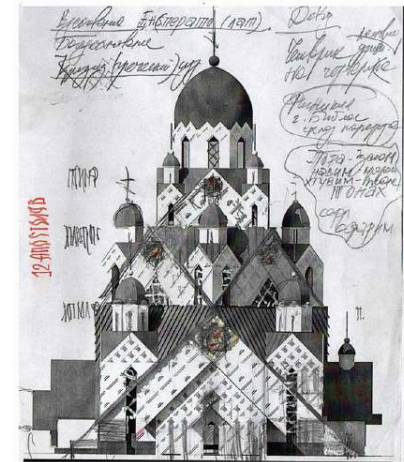
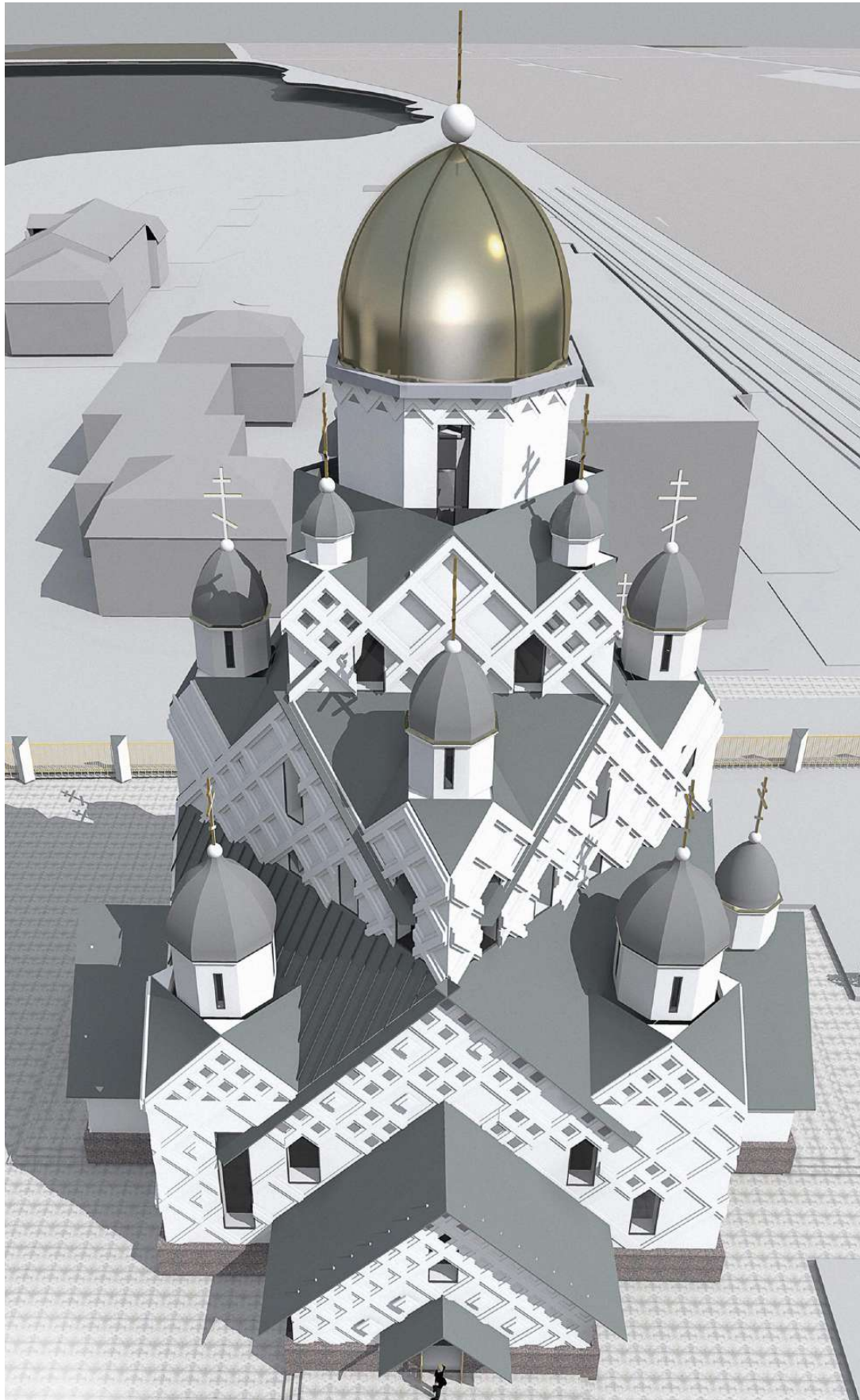
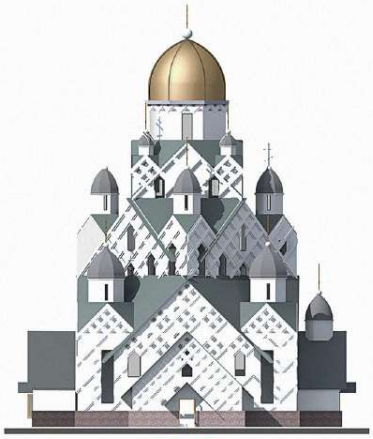
АРХИТЕКТУРНАЯ  
МАСТЕРСКАЯ  
МАМОШИНА





## БОЛЬШОЙ ХРАМ В КОЛПИНО

СПб, г. Колпино  
ул. Анисимова, 5/7  
2015



АРХИТЕКТУРНАЯ  
МАСТЕРСКАЯ  
МАМОШИНА





# ТРАДИЦИЯ КЛАССИКИ









# NOVOTEL

ГД

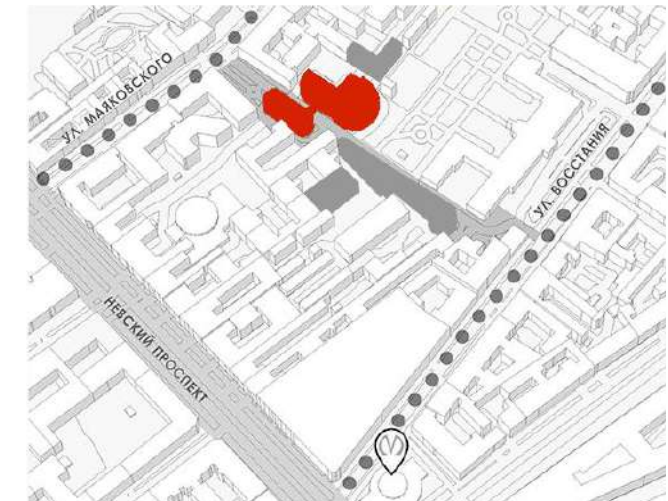
130 КВАРТАЛ. "NOVOTEL"





# ГОСТИНИЧНЫЙ КОМПЛЕКС "NOVOTEL"

Санкт-Петербург  
ул. Маяковского 3А  
2002-2005



АРХИТЕКТУРНАЯ  
МАСТЕРСКАЯ  
МАМОШИНА



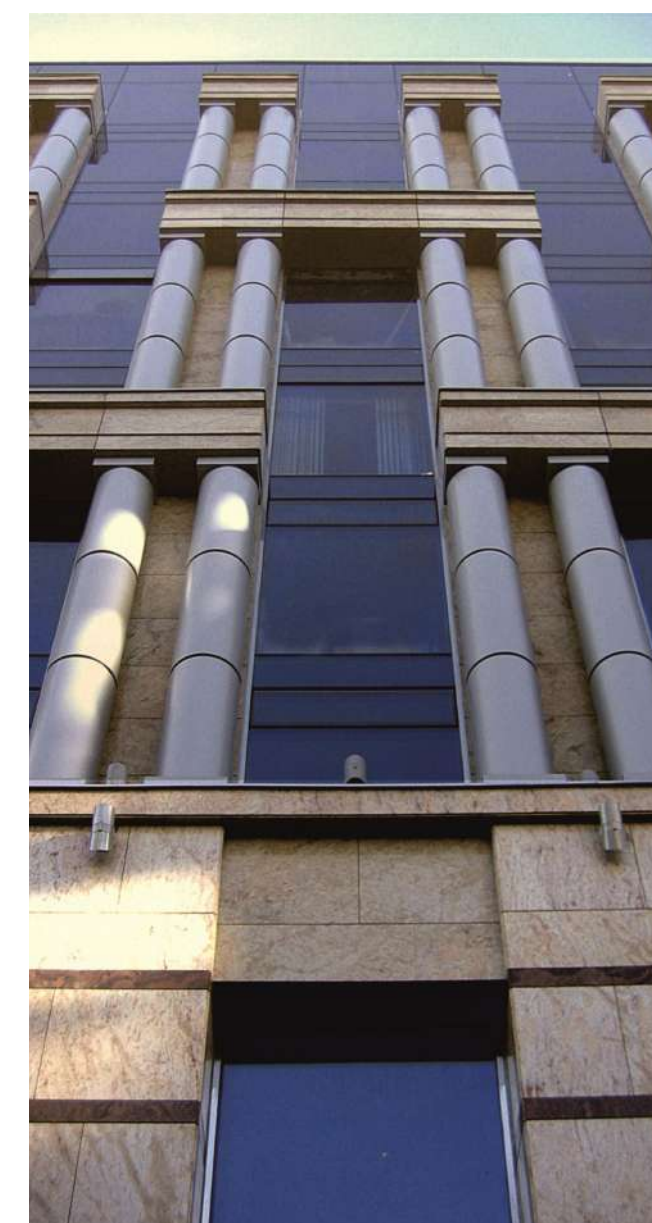
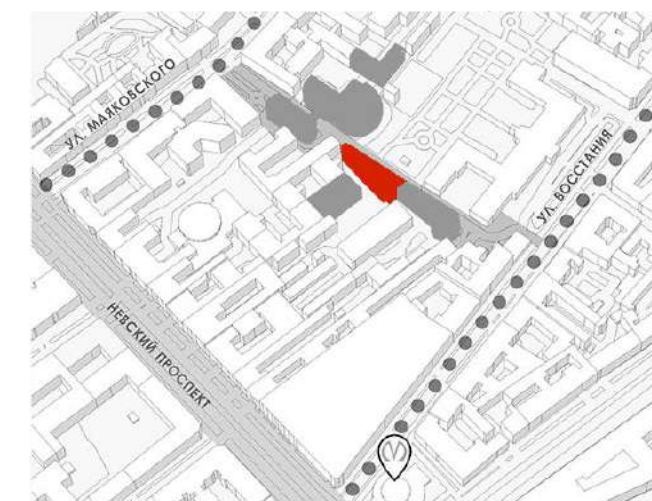


# БИЗНЕС-ЦЕНТР "ALIA TEMPORA"

Санкт-Петербург

ул. Маяковского 3Б

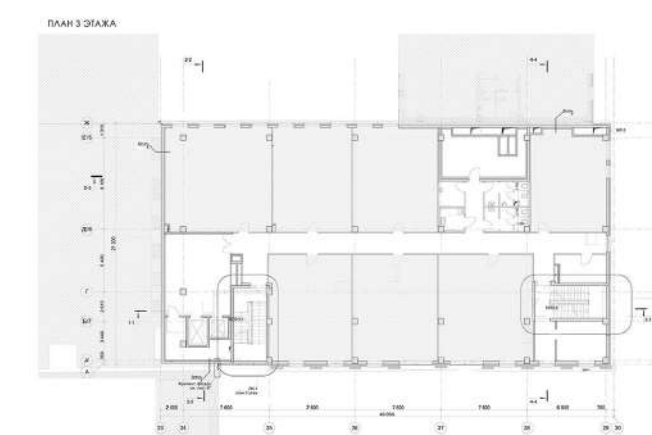
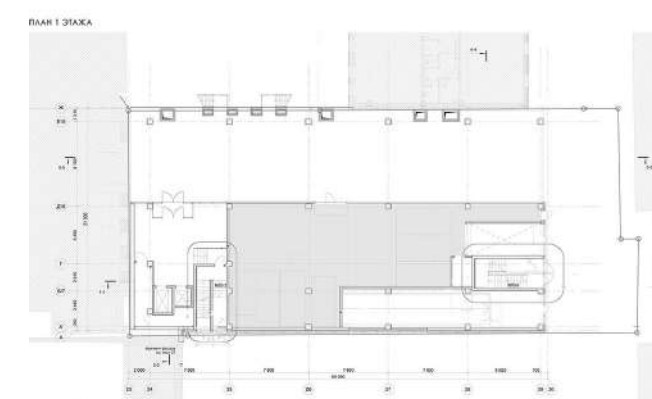
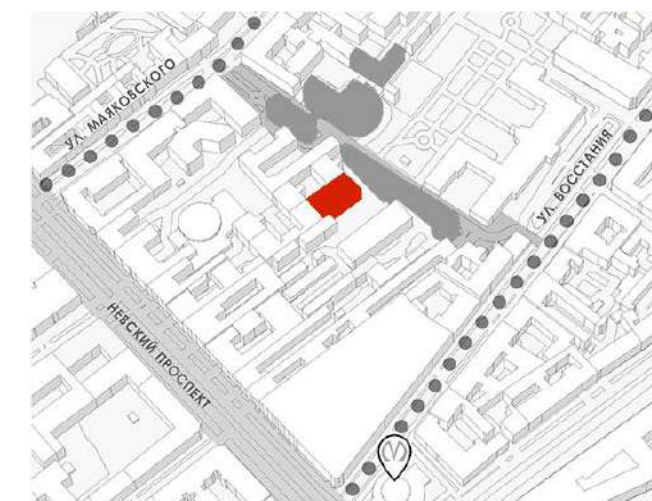
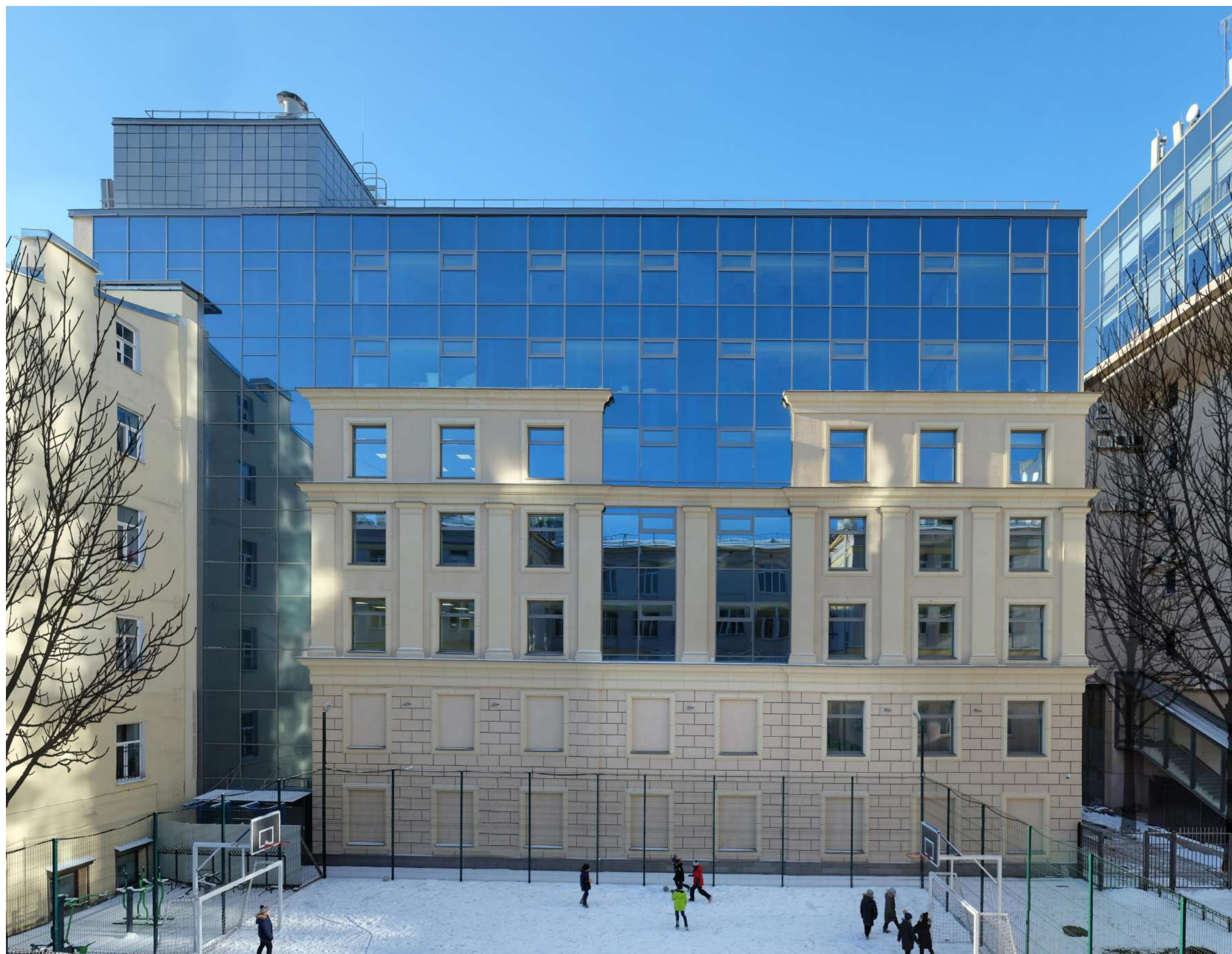
2003-2007



АРХИТЕКТУРНАЯ  
МАСТЕРСКАЯ  
МАМОШИНА



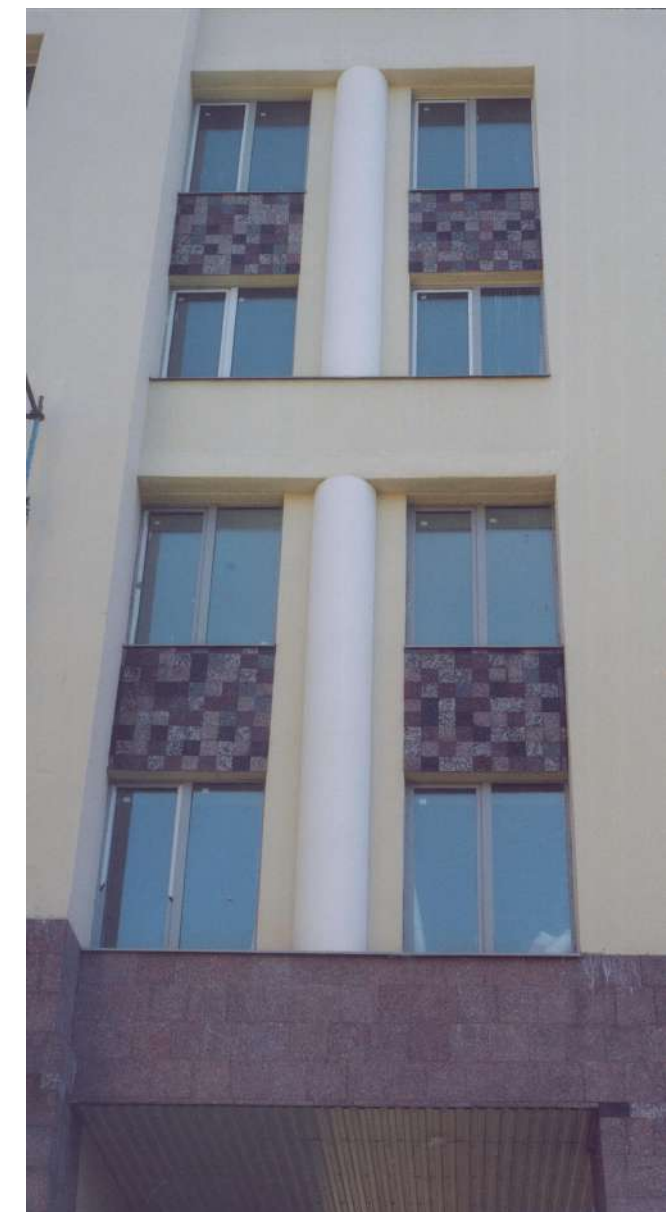
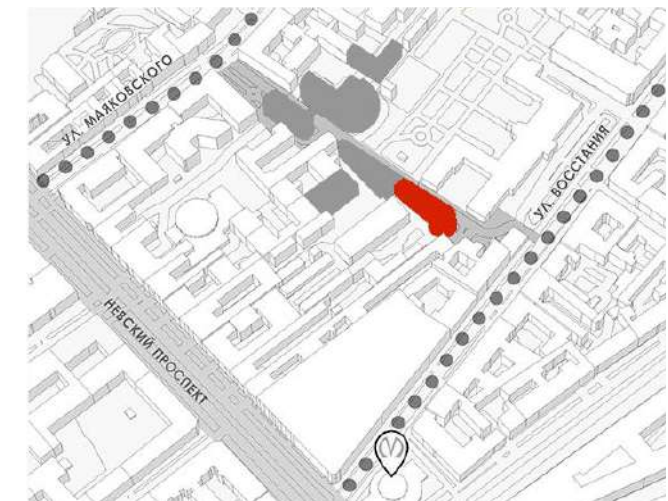






# ЖИЛОЙ КОМПЛЕКС "НОВЫЙ КОЛИЗЕЙ"

Санкт-Петербург  
ул. Восстания 6А  
2002-2004



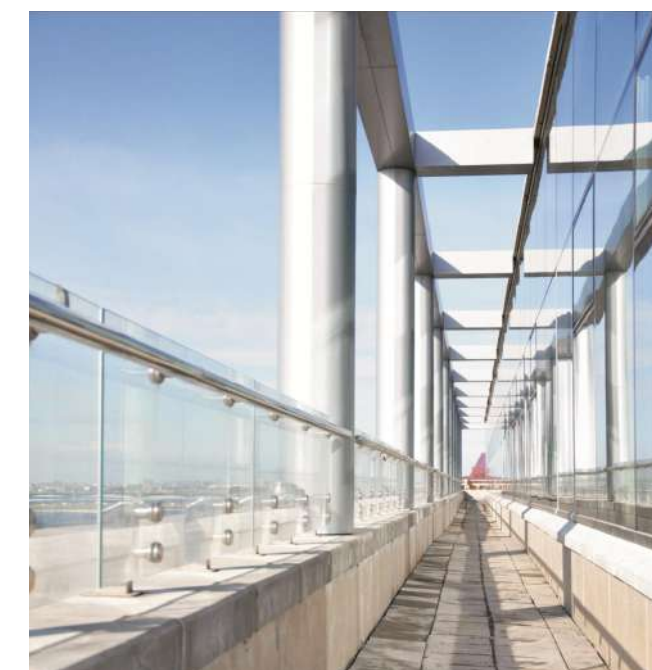
АРХИТЕКТУРНАЯ  
МАСТЕРСКАЯ  
МАМОШИНА





# АДМИНИСТРАТИВНОЕ ЗДАНИЕ "ТРАНСНЕФТЬ"

Санкт-Петербург  
наб. р. Фонтанки 161  
2007-2011



АРХИТЕКТУРНАЯ  
МАСТЕРСКАЯ  
МАМОШИНА



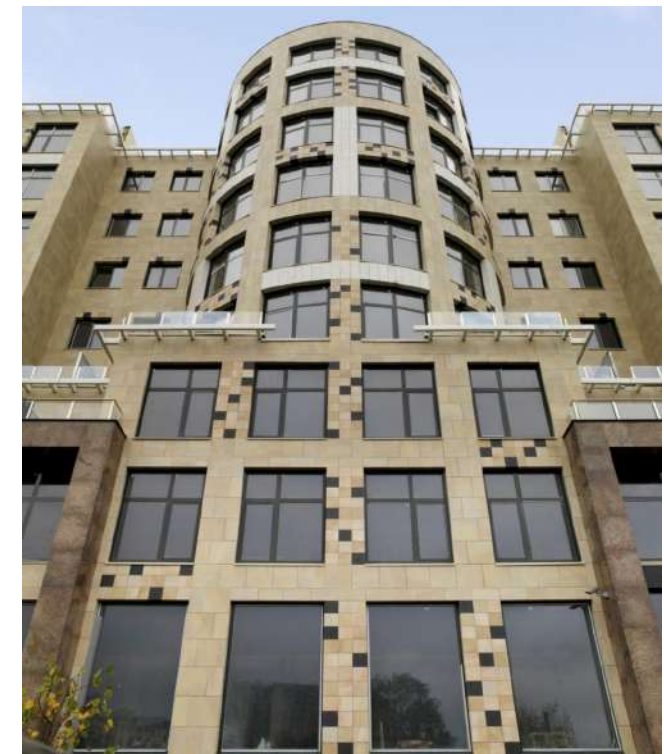
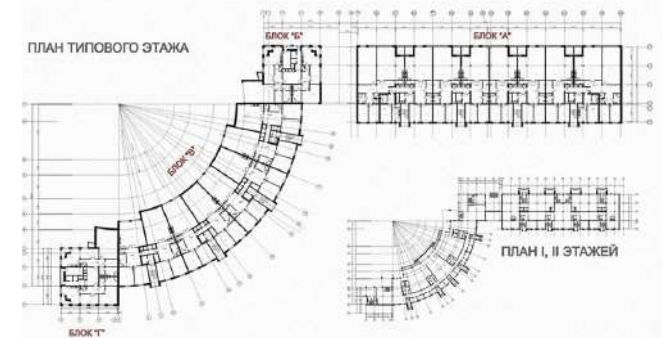






# ЖИЛОЙ КОМПЛЕКС "ОМЕГА HOUSE"

Санкт-Петербург  
Песочная наб., 40  
2004-2006



АРХИТЕКТУРНАЯ  
МАСТЕРСКАЯ  
МАМОШИНА







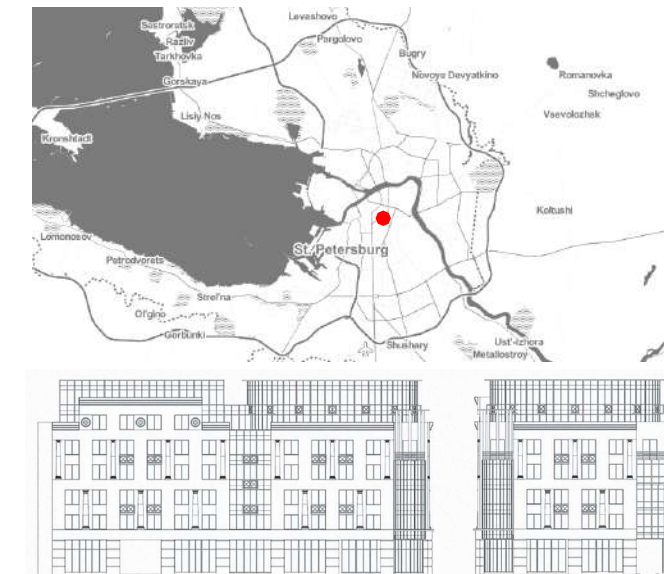
"OMEGA HOUSE"





# ЖИЛОЙ ДОМ "СТАТСКИЙ СОВЕТНИК"

Санкт-Петербург  
наб. р. Фонтанки 161  
2008



АРХИТЕКТУРНАЯ  
МАСТЕРСКАЯ  
МАМОШИНА

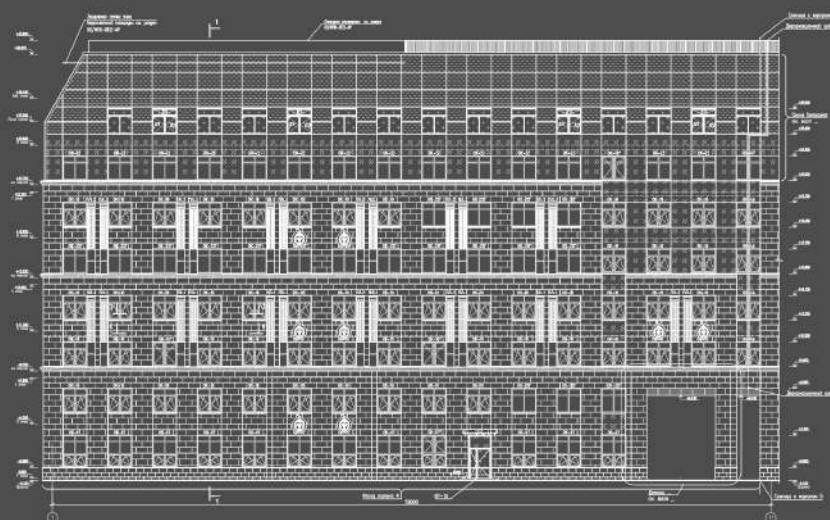








Фасад в осях 1-11



Фасад в осях Б21-Б31



Разрез

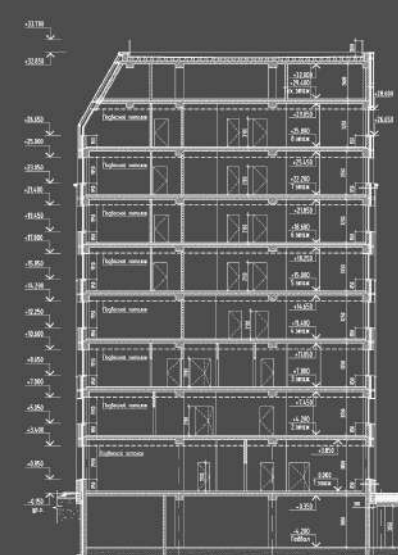
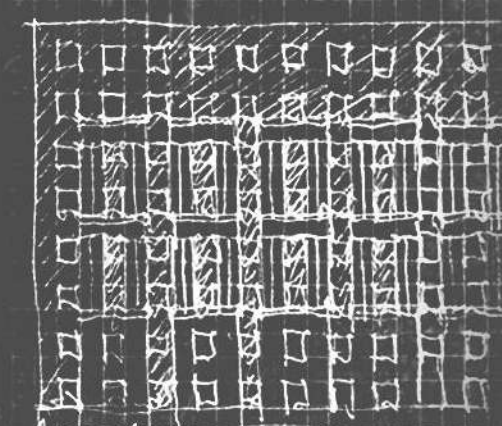
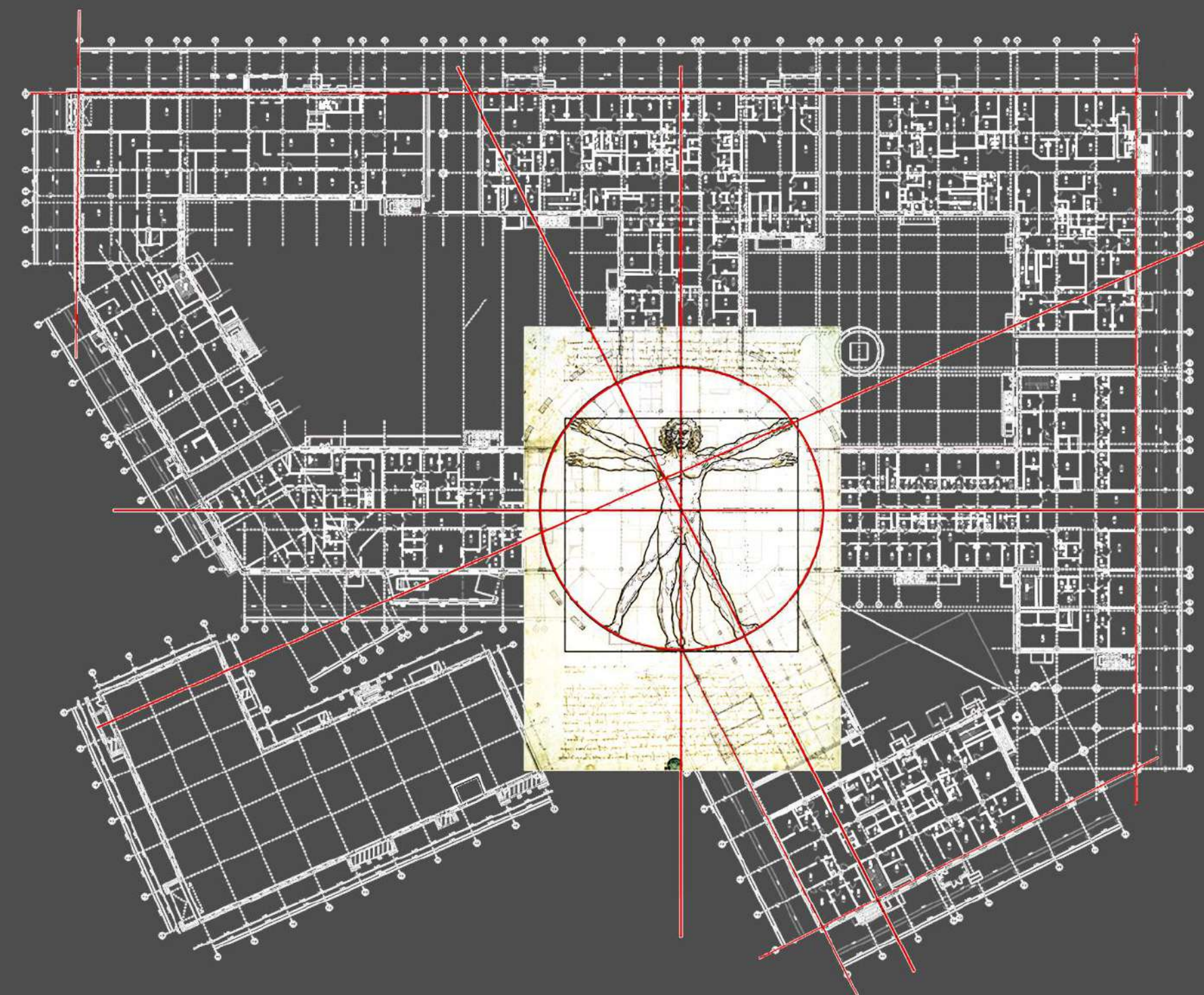
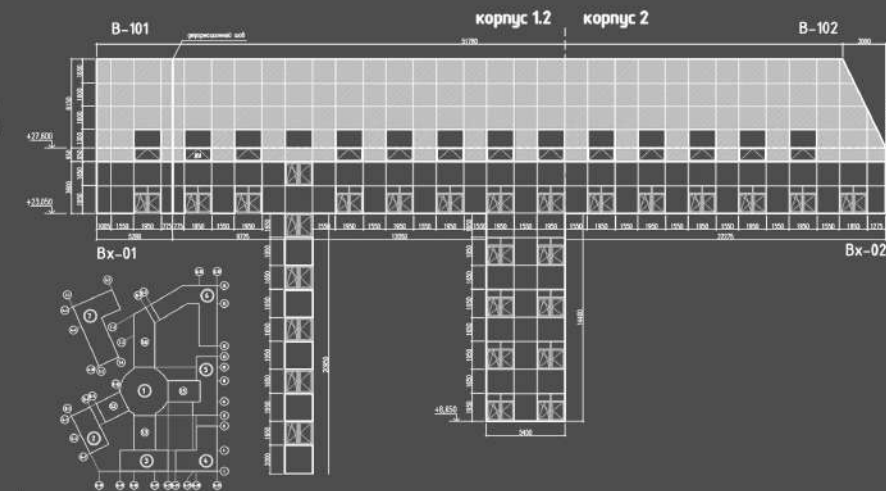


Схема витражей лицевых фасадов (развертка)



Предлагаю рассмотреть следующие варианты:  
1. Витражировать стены.  
2. Сделать крышу,

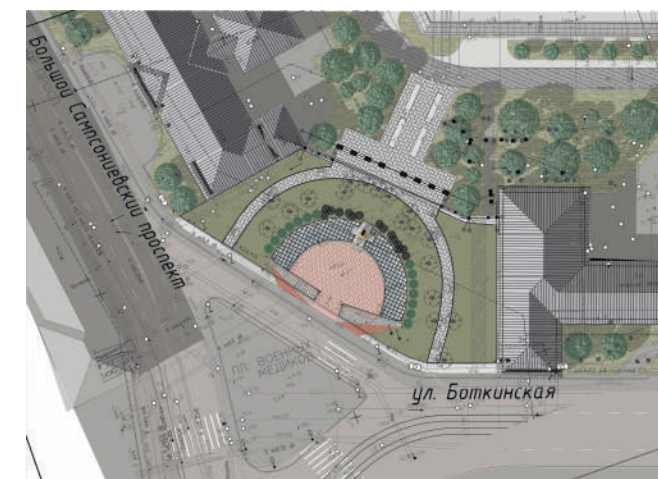


# МНОГОПРОФИЛЬНАЯ КЛИНИКА ВОЕННО-МЕДЕЦИНСКОЙ АКАДЕМИИ ИМ. И.С. КИРОВА

Санкт-Петербург,  
ул. Боткинская 21, стр. 1, 2  
2017



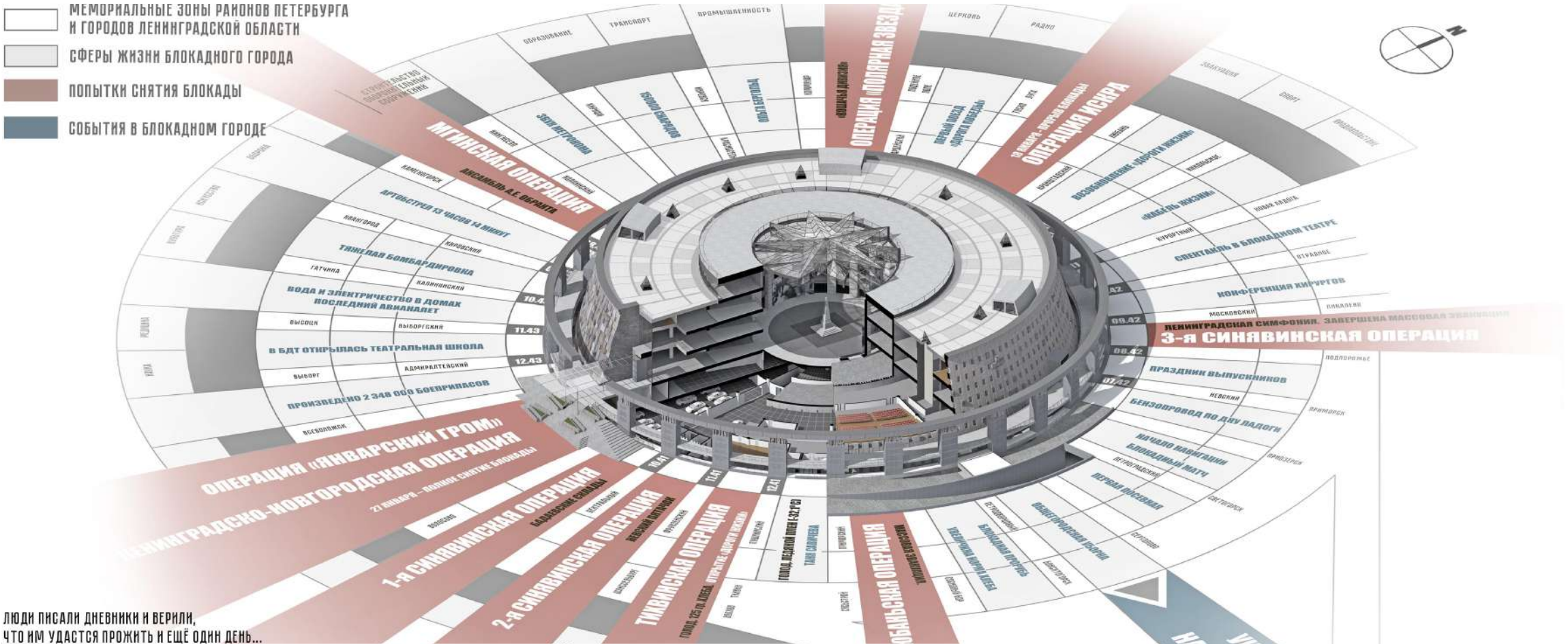






МУЗЕЙНО-ВЫСТАВОЧНЫЙ КОМПЛЕКС "ОБОРОНА И БЛОКАДА ЛЕНИНГРАДА"

Санкт-Петербург  
Смольная наб.  
2017



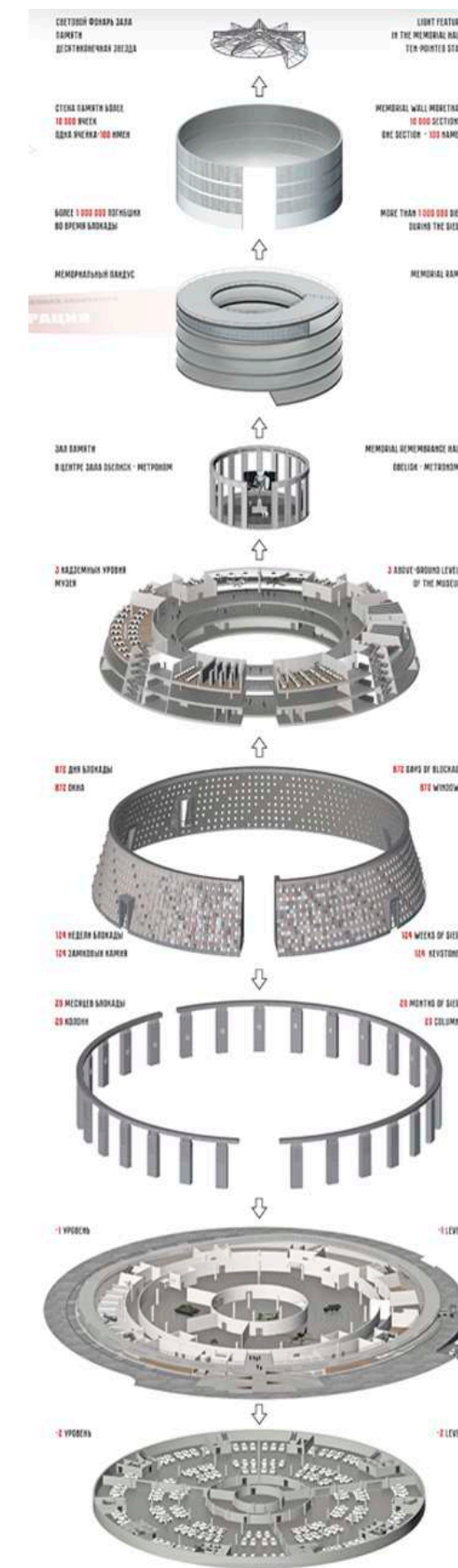
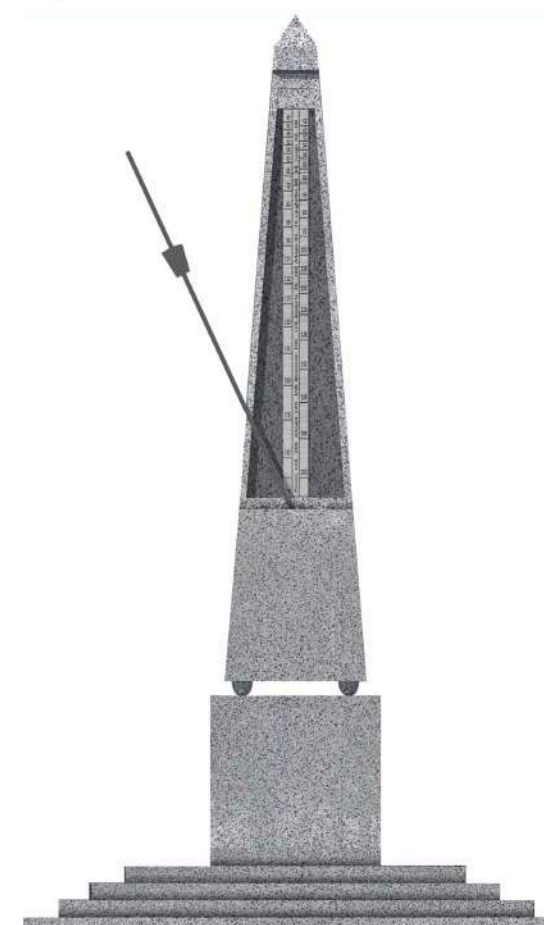
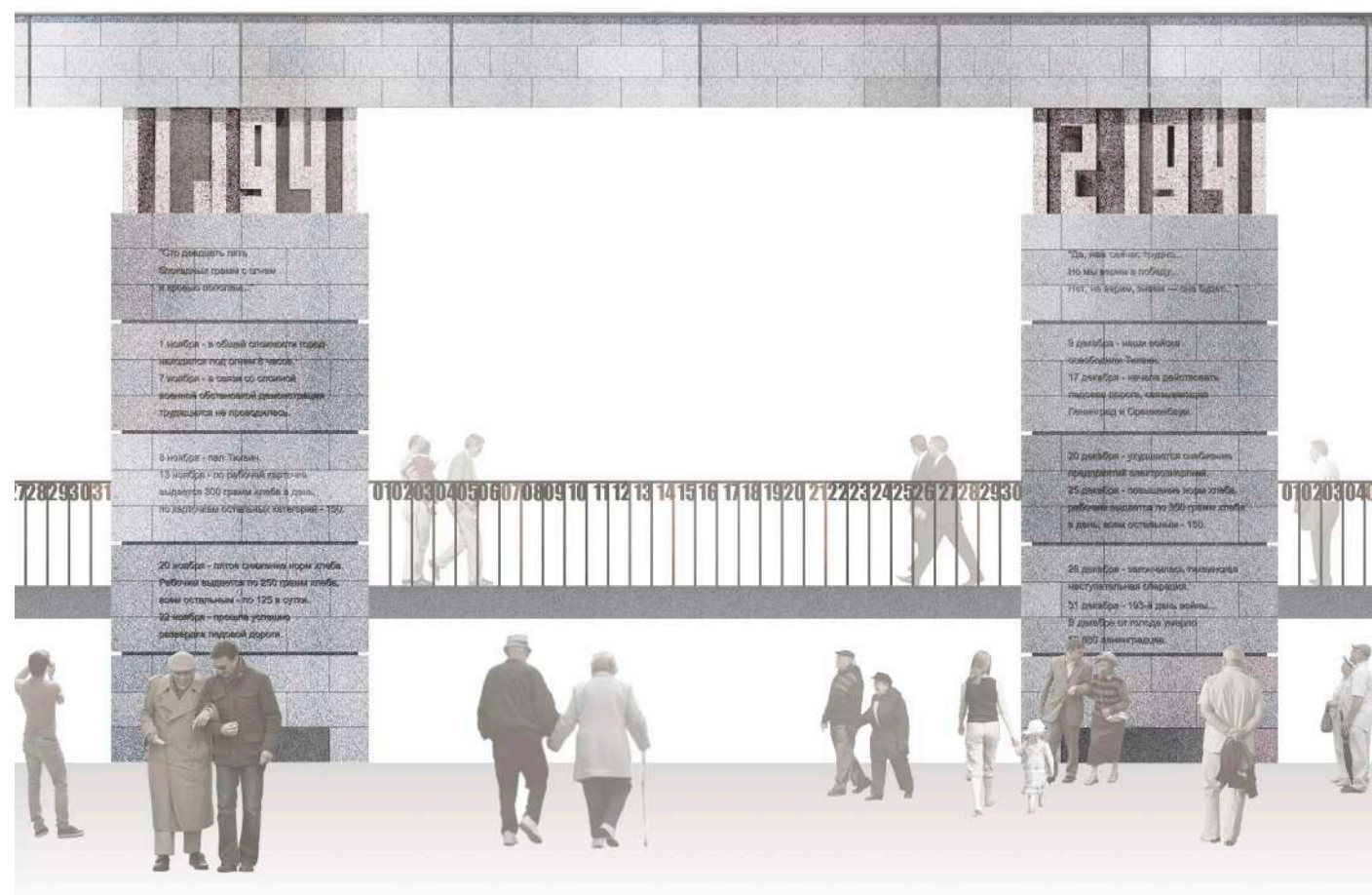
ЛЮДИ ПИСАЛИ ДНЕВНИКИ И ВЕРИЛИ,  
ЧТО ИМ УДАСТСЯ ПРОЖИТЬ И ЕЩЕ ОДИН ДЕНЬ...





**МУЗЕЙНО-ВЫСТАВОЧНЫЙ КОМПЛЕКС "ОБОРОНА И БЛОКАДА ЛЕНИНГРАДА"**

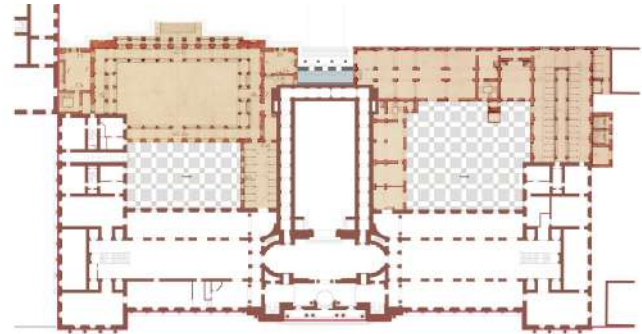
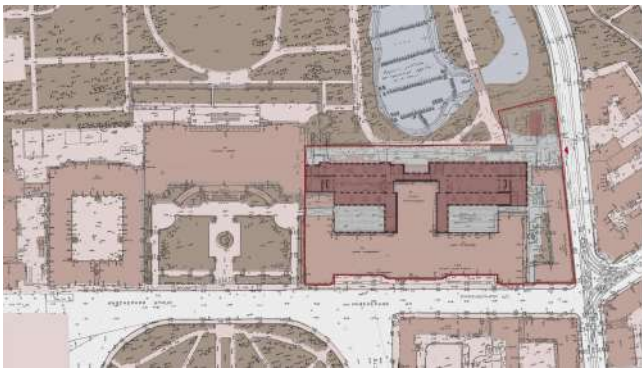
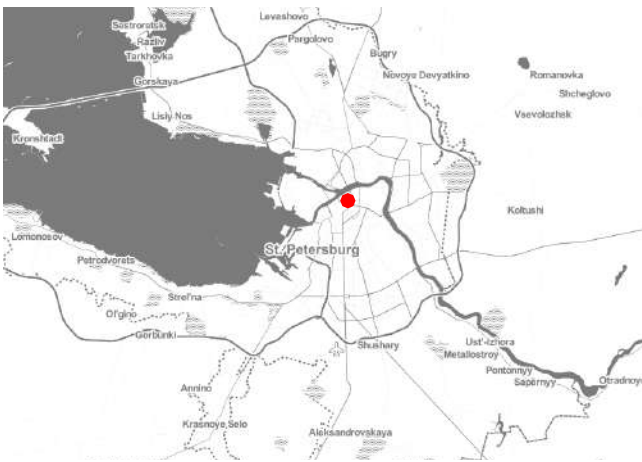
Санкт-Петербург  
Смольная наб.  
2017



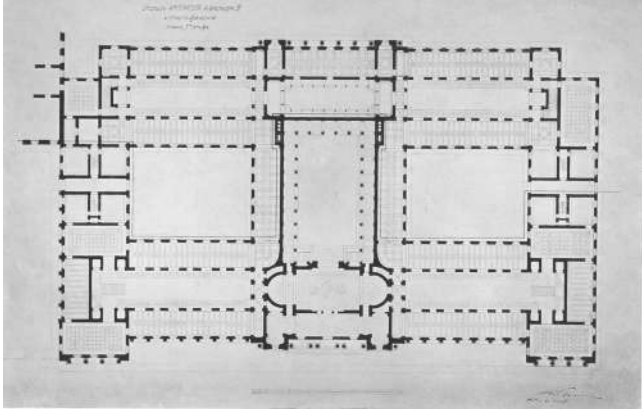


ЦЕНТР МУЗЕЙНЫХ КОЛЛЕКЦИЙ РЭМ И ГРМ  
ПРОЕКТ

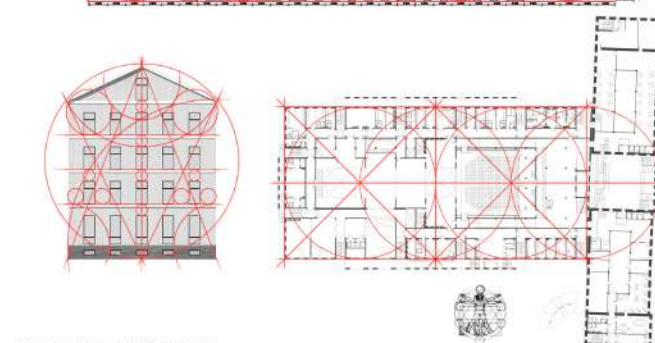
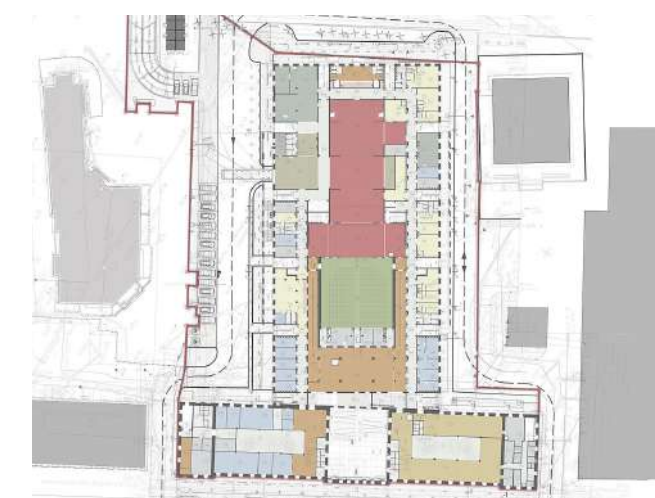
Санкт-Петербург  
ул. Инженерная, 4/1  
2013



План 1 этажа.  
Проект Этнографического музея. Фасад. План. В.Ф.Свиньин. 1904г.  
(из журнала «Зодчий», 1909г.)







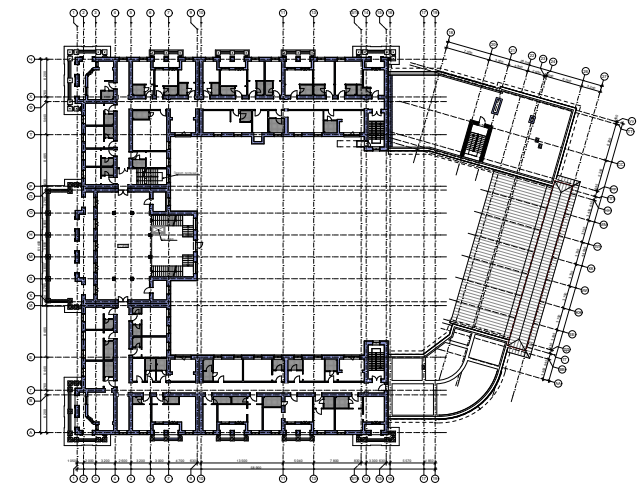
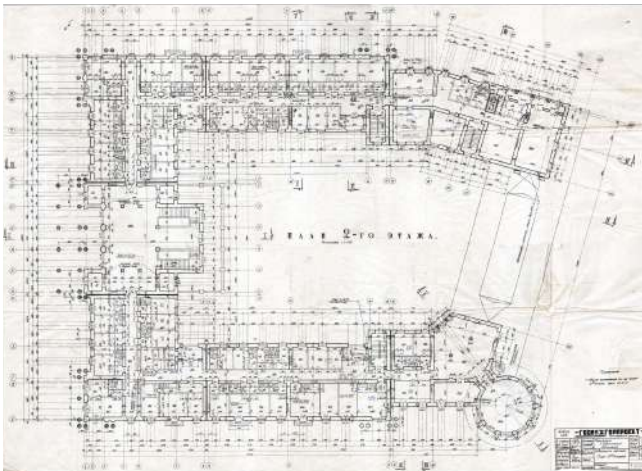
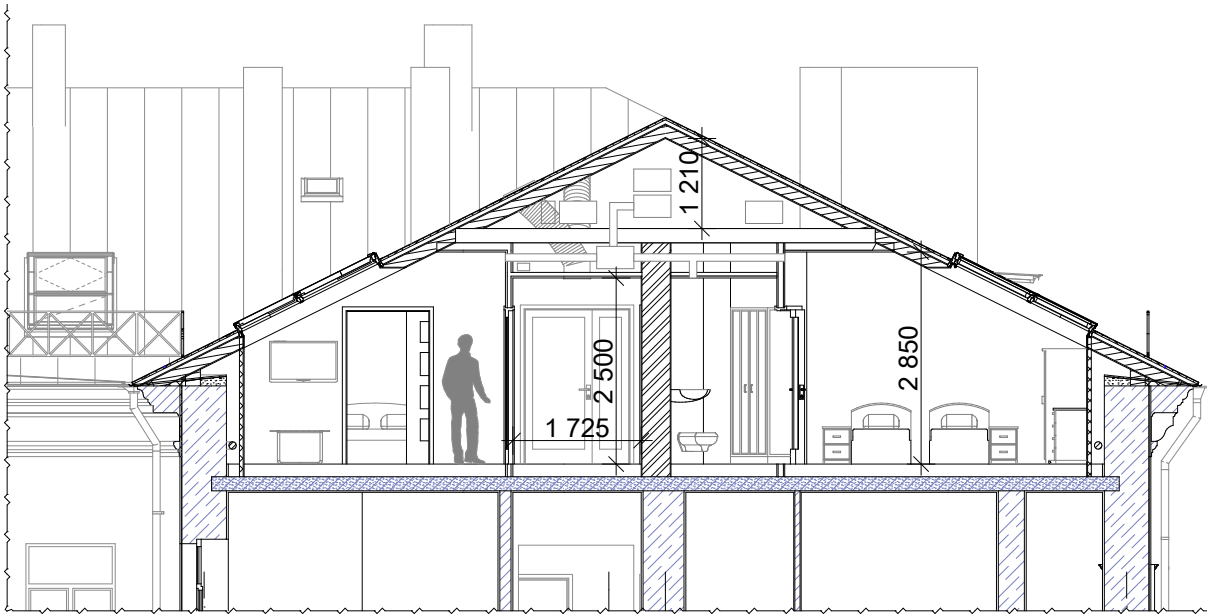
ПРОПОРЦИОНАЛЬНЫЙ АНАЛИЗ





РЕКОНСТРУКЦИЯ ГОСТИНИЦЫ В СЕВАСТОПОЛЕ

Севастополь,  
ул. Нахимова 8  
2017



АРХИТЕКТУРНАЯ  
МАСТЕРСКАЯ  
МАМОШИНА



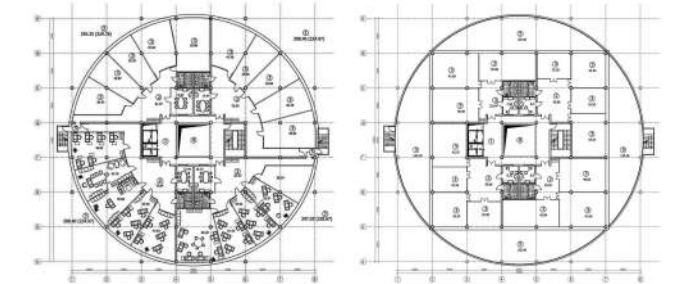
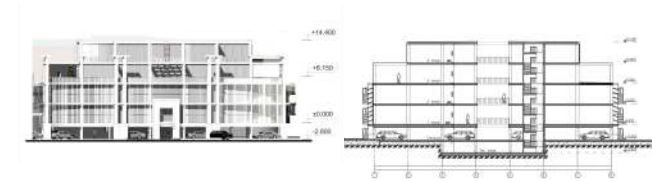






# БИЗНЕС-ЦЕНТР НА ПЕСОЧНОЙ НАБЕРЕЖНОЙ

Санкт-Петербург  
Песочная наб., 42  
2010



АРХИТЕКТУРНАЯ  
МАСТЕРСКАЯ  
МАМОШИНА







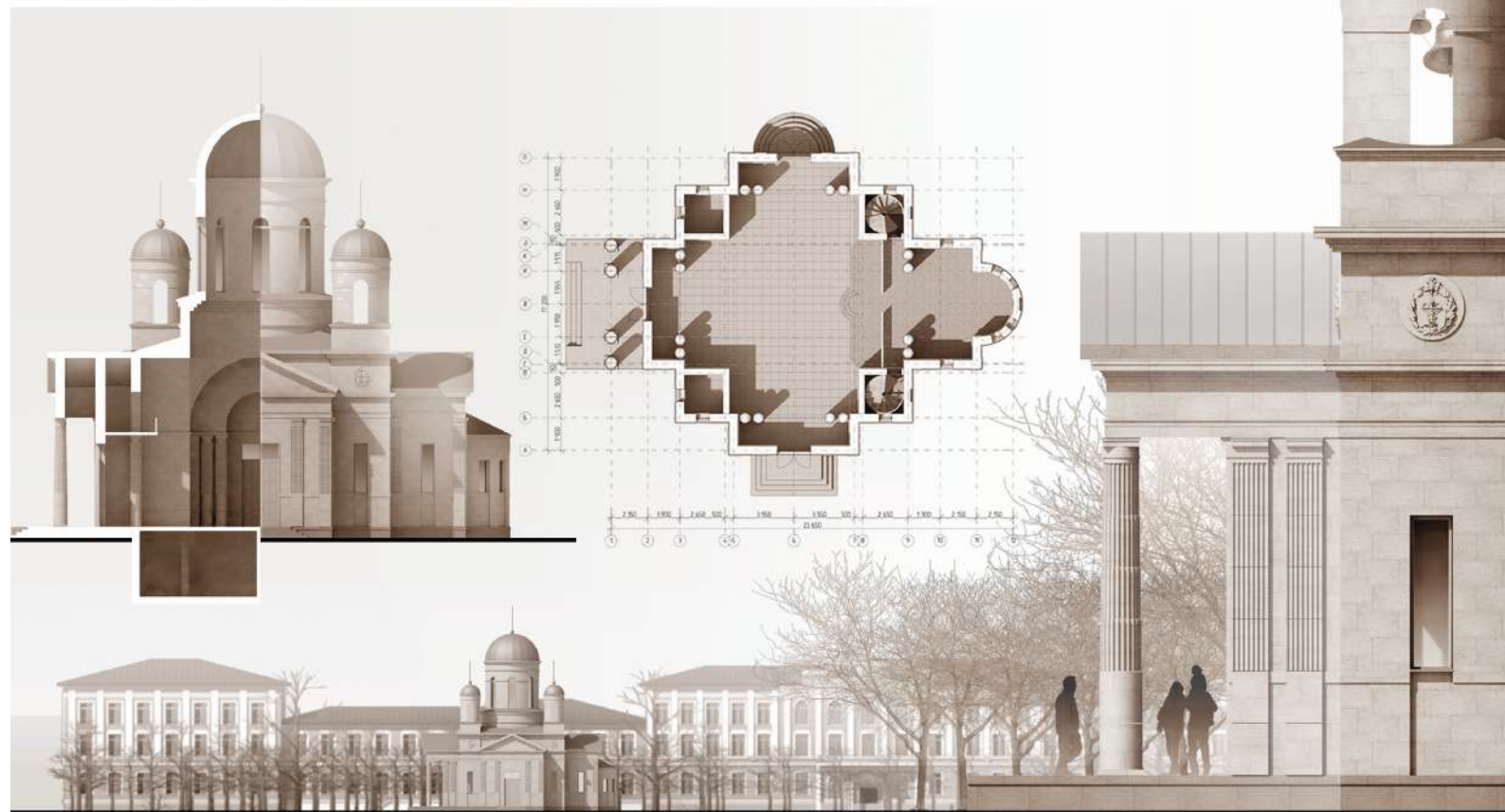






# ХРАМ ВО ИМЯ СВЯТОГО ПРАВЕДНОГО ВРАЧА-СТРАСТОТЕРПЦА ЕВГЕНИЯ БОТКИНА

Санкт-Петербург  
ул. Комиссара Смирнова д.8,  
2018



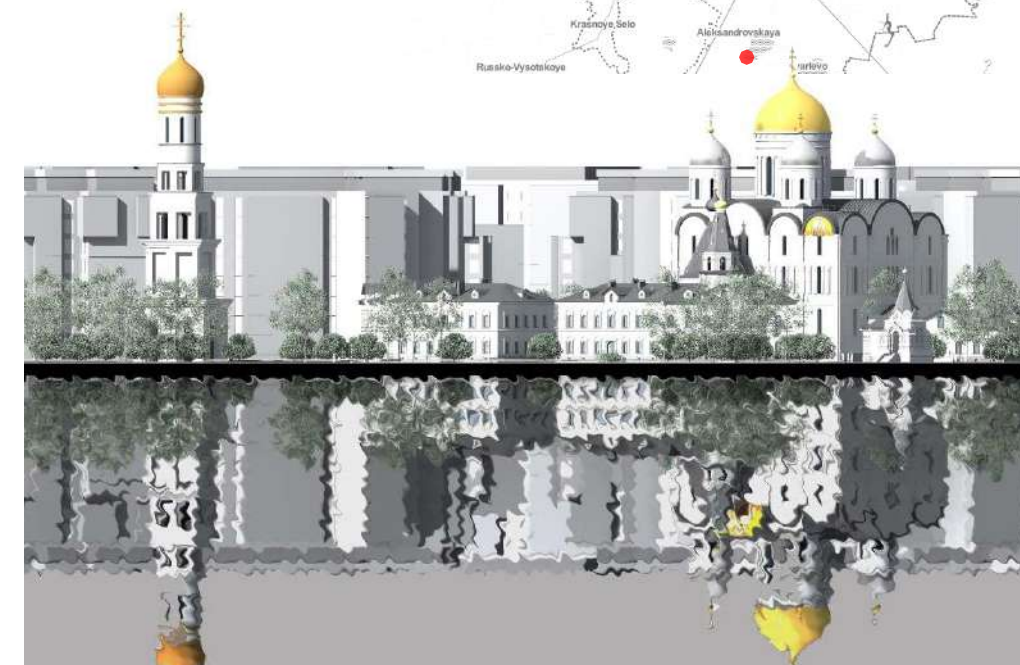
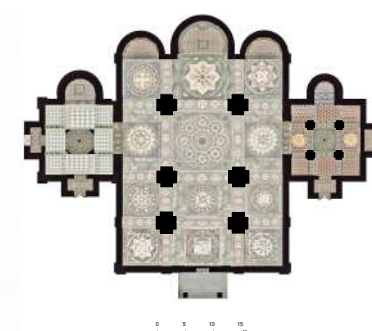
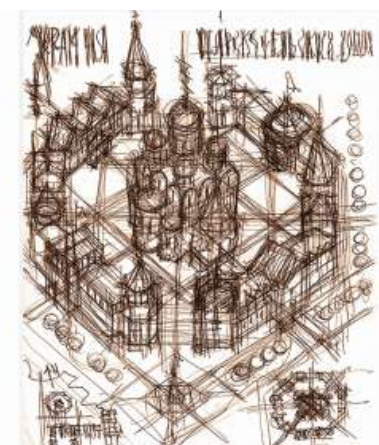
АРХИТЕКТУРНАЯ  
МАСТЕРСКАЯ  
МАМОШИНА



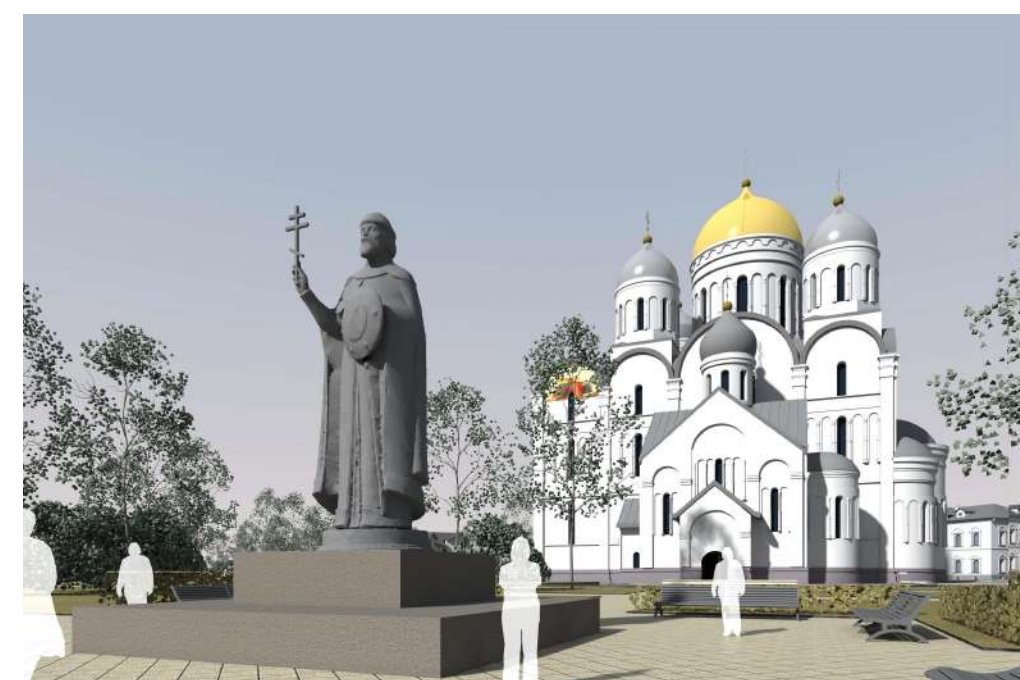


## эскиз

размещение и объемно-планировочного решения  
Князь-Владимирского  
храма на юге  
Санкт-Петербурга



Князь-Владимирский храм для строительства  
на юге Петербурга  
Авторский коллектив: М.А. Мамошин (рук.), А.Х. Богатырева,  
А.М. Мамошин, Н.В. Герасимова, А.П. Федченко, Д.Ю. Гришко.  
Заказчик: Пушкинское Благочиние  
Проектирование: 2015 г.





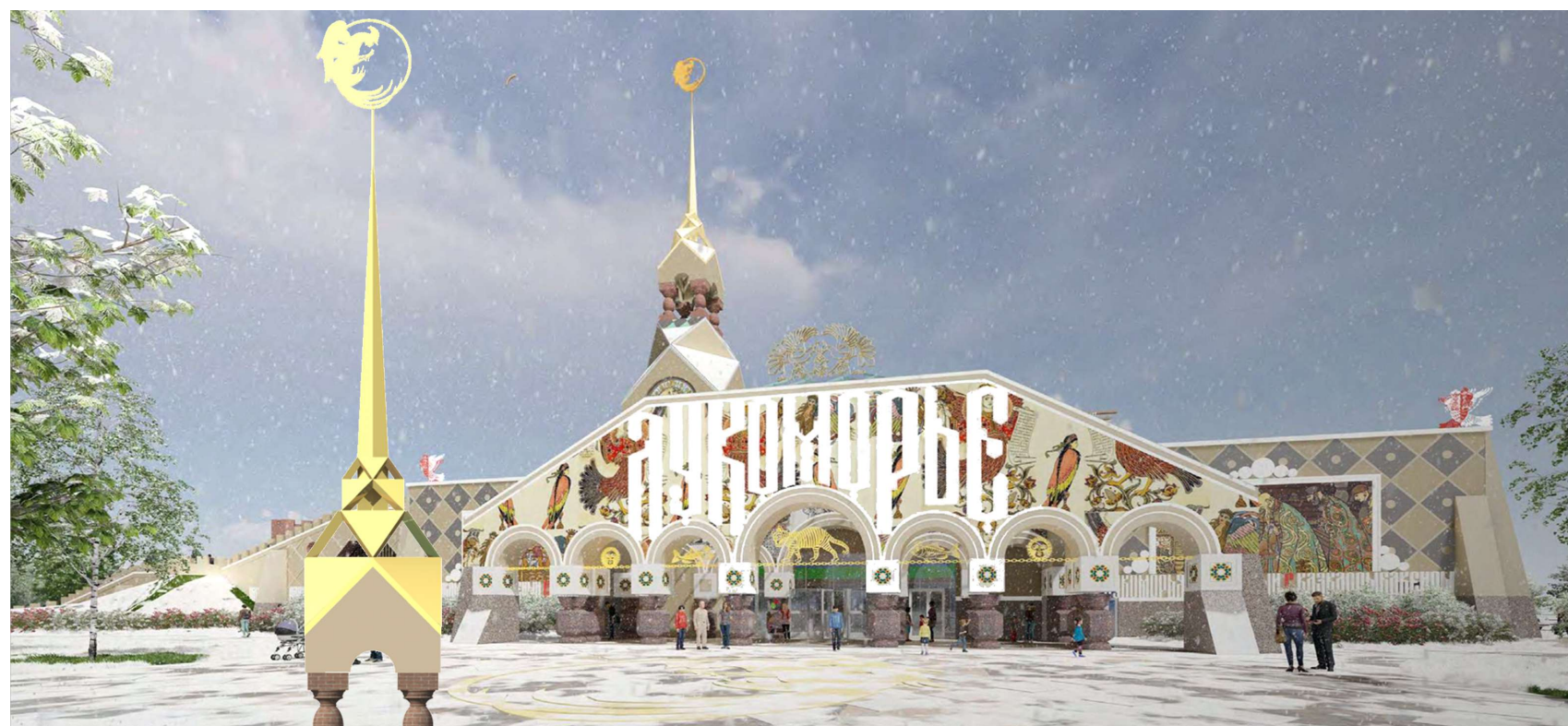
# ТРИДЦАТЬ — РУССКОГО СТИЛЯ —



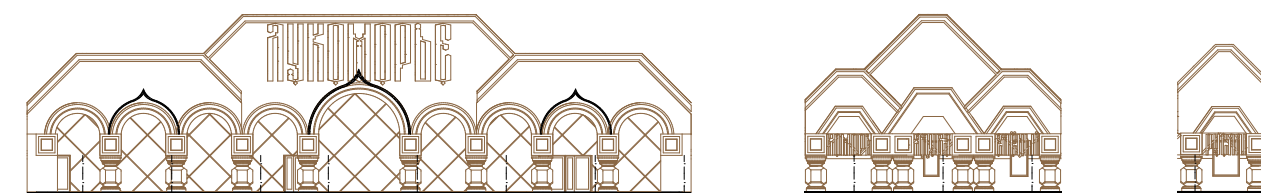
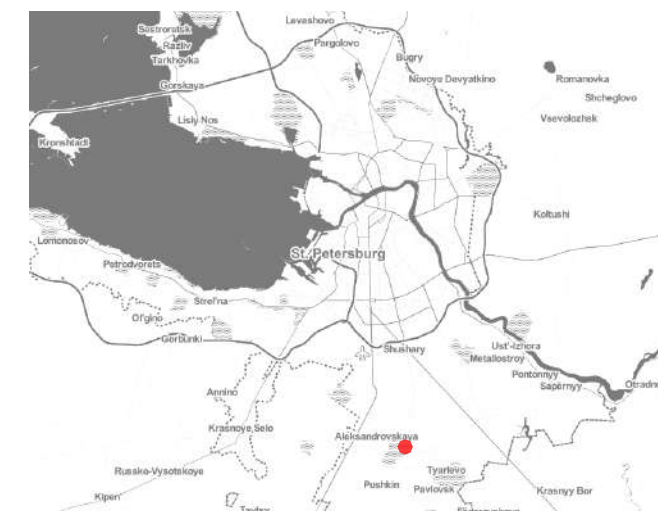


# ИНТЕРАКТИВНЫЙ ЦЕНТР СКАЗОК А.С. ПУШКИНА "ЛУКОМОРЬЕ" (РЕШЕНИЕ ФАСАДОВ И КРОВЛИ)

Санкт-Петербург,  
г. Пушкин  
2021



ЛУКОМОРЬЕ  
СКАЗКИ  
ПУШКИНА



АРХИТЕКТУРНАЯ  
МАСТЕРСКАЯ  
МАМОШИНА







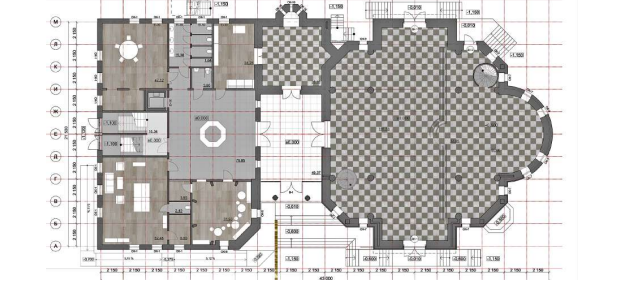
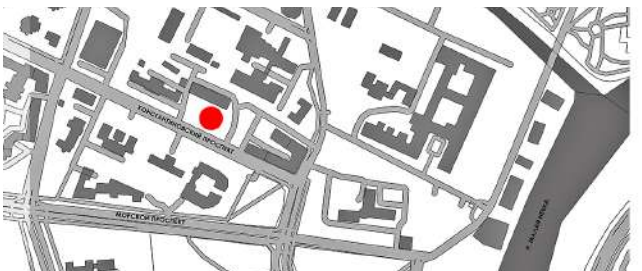
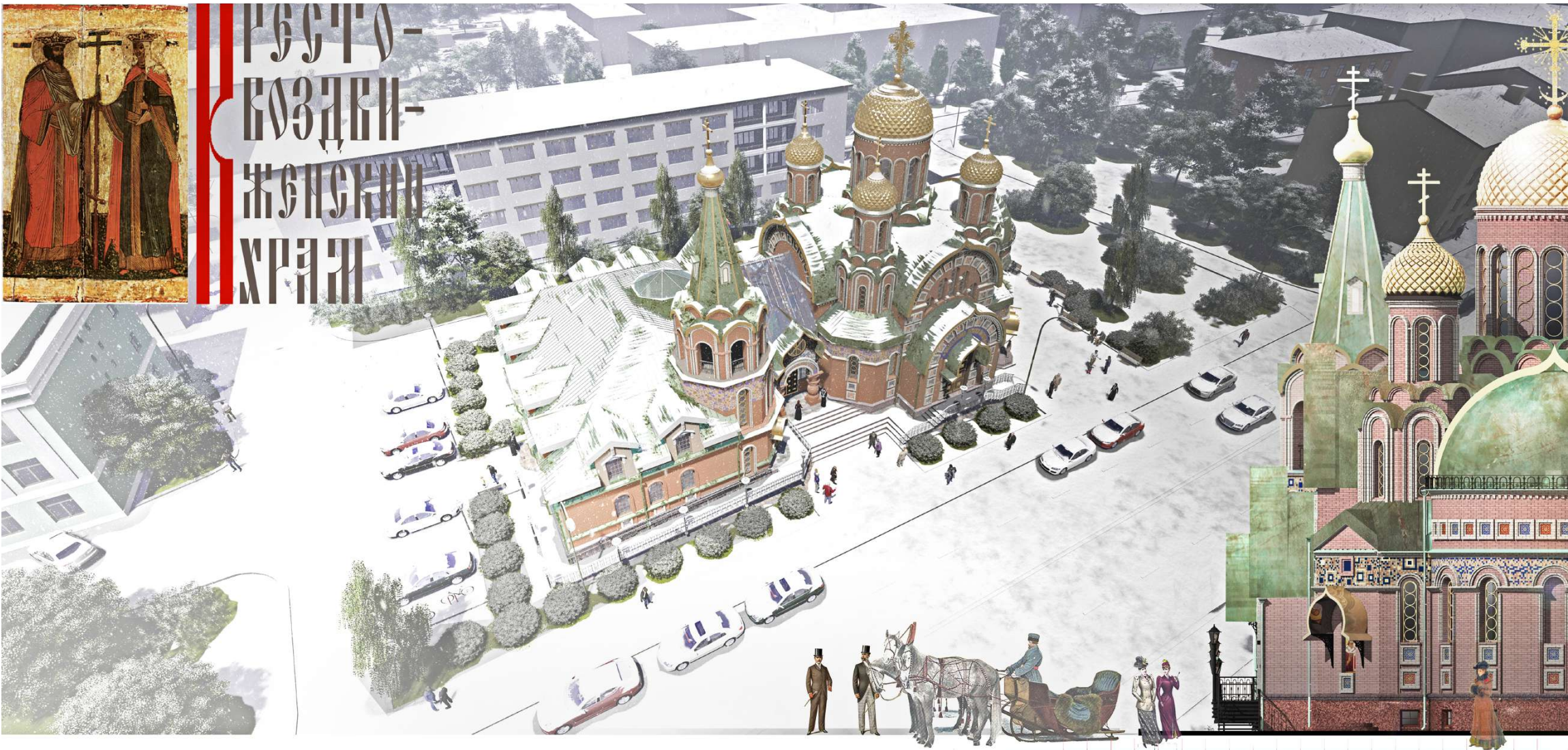
“ЛУКОМОРЬЕ”





КРЕСТОВОЗДВИЖЕНСКИЙ ХРАМ

СПб, Крестовский о.  
Константиновский пр.  
2020







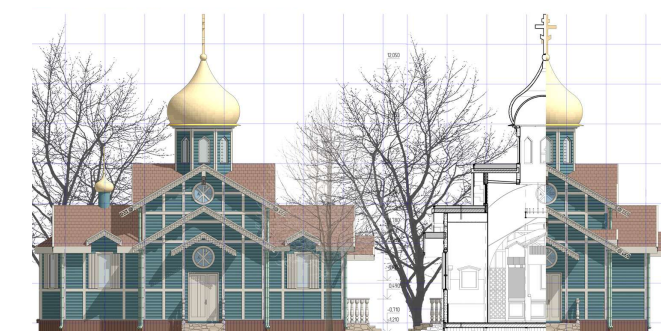
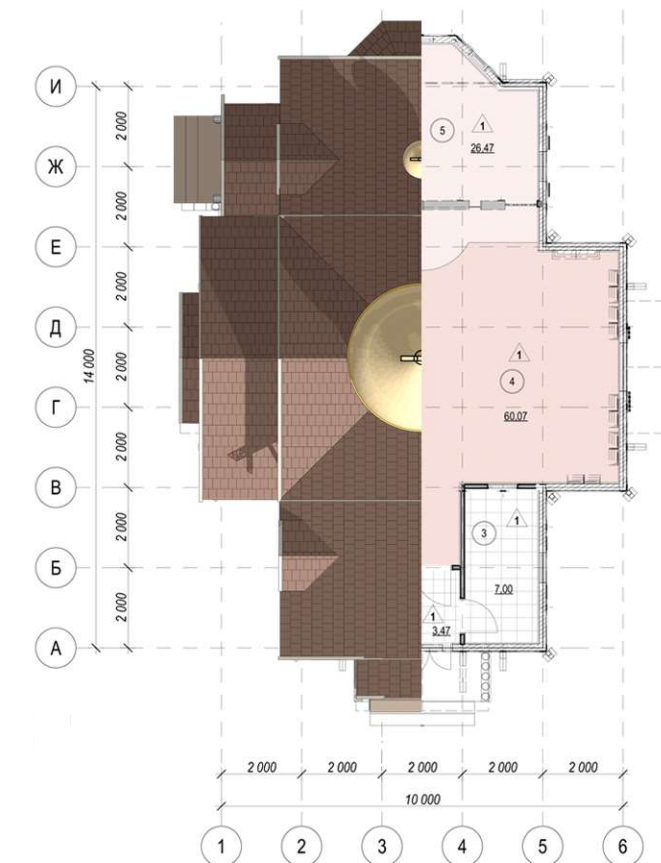
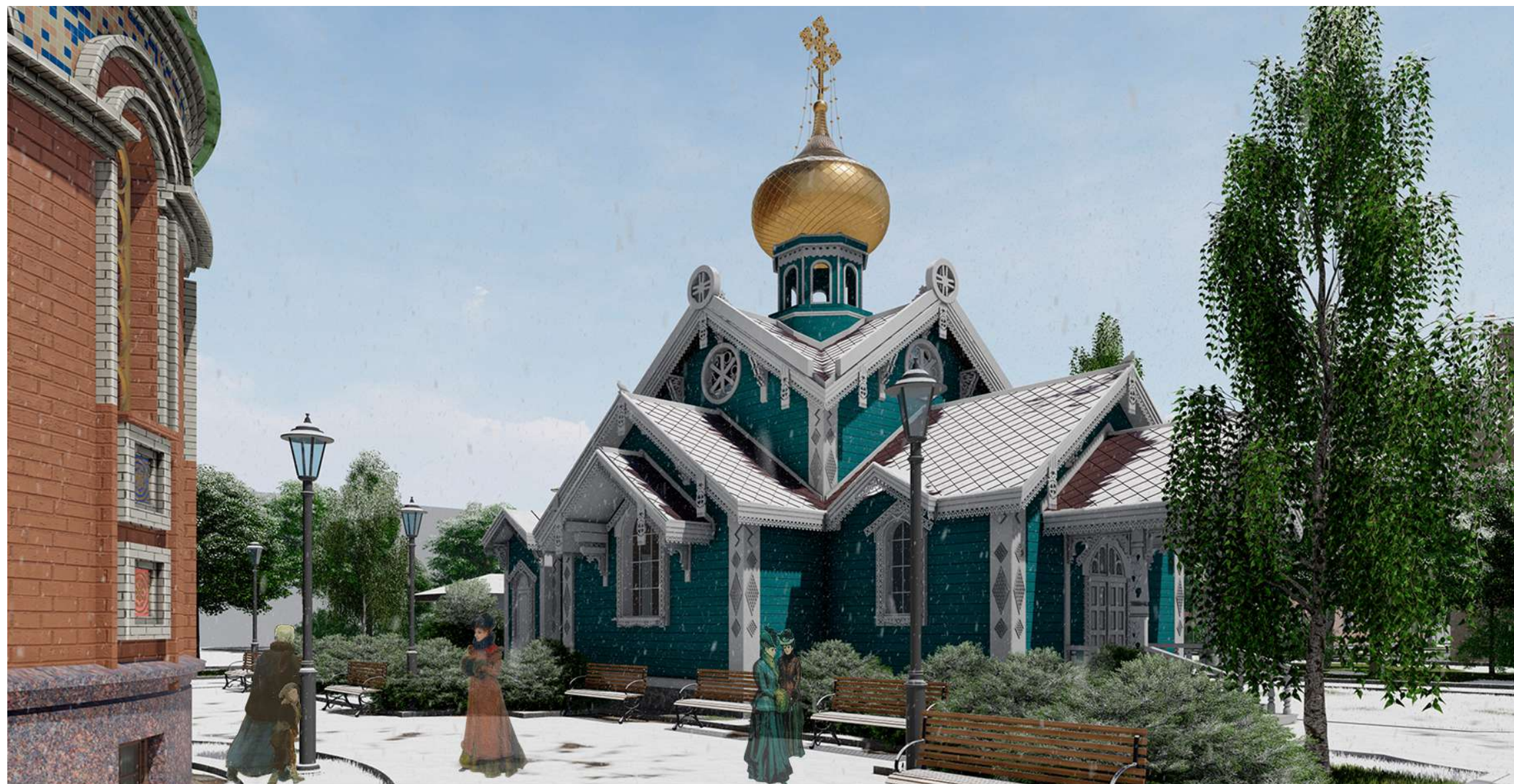
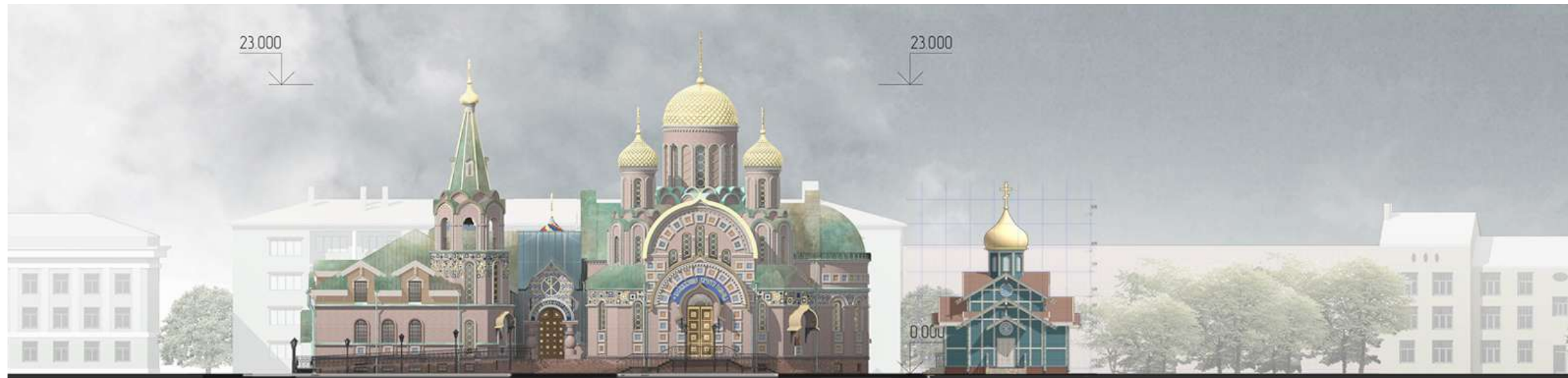
КРЕСТОВОЗДВИЖЕНСКИЙ  
ХРАМ





# ДЕРЕВЯННЫЙ ХРАМ В ЧЕСТЬ СВ. ПРАВ. ИОАКИМА И АННЫ

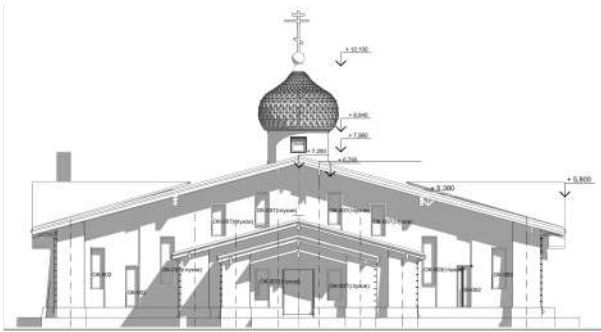
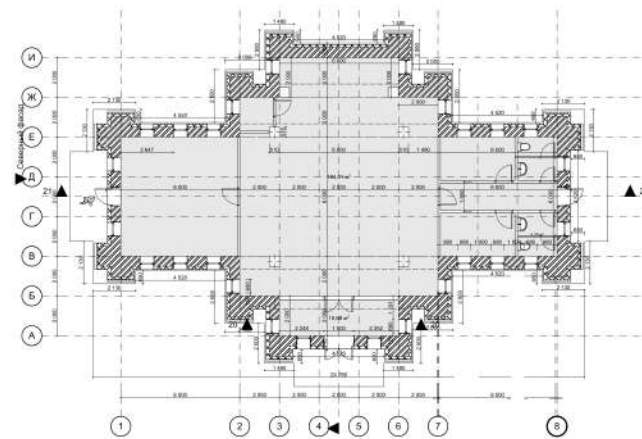
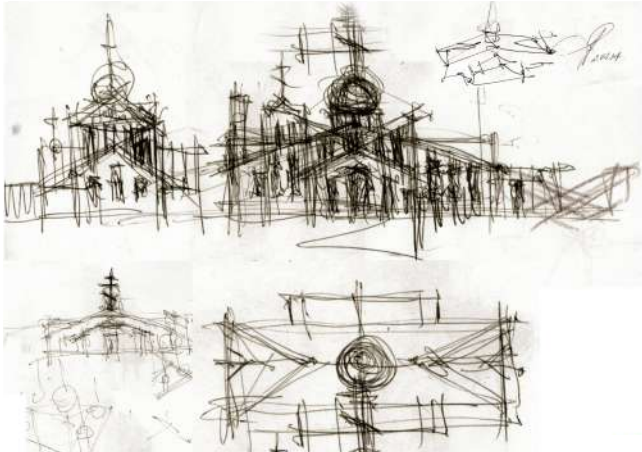
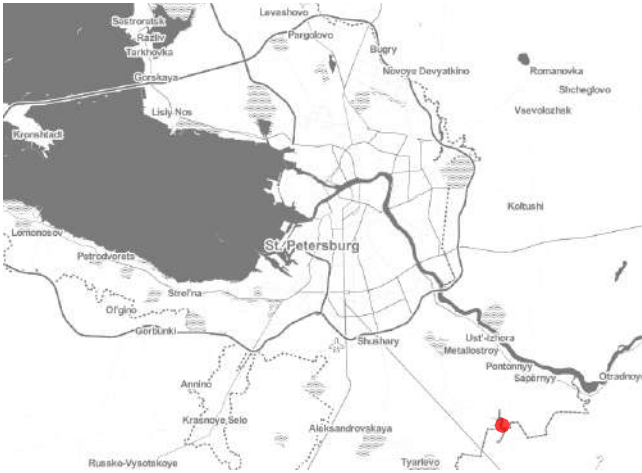
СПб, Крестовский о.  
Константиновский пр.  
2020



АРХИТЕКТУРНАЯ  
МАСТЕРСКАЯ  
МАМОШИНА







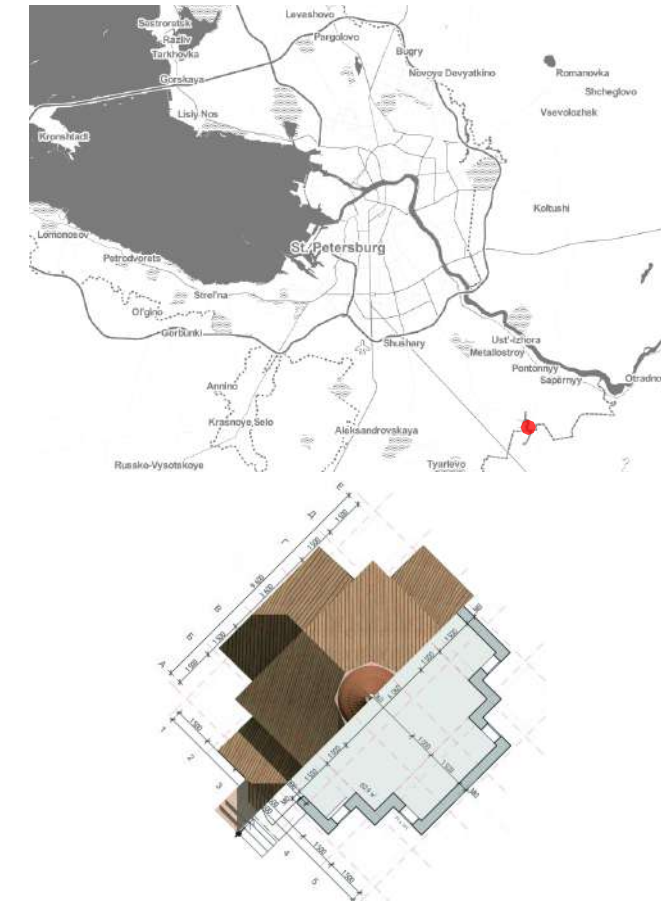








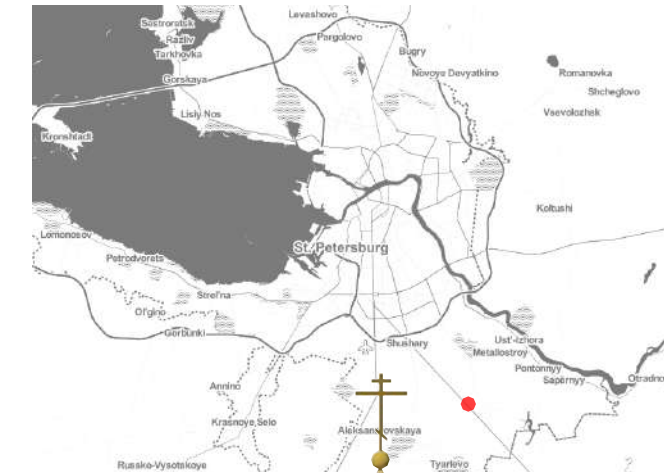




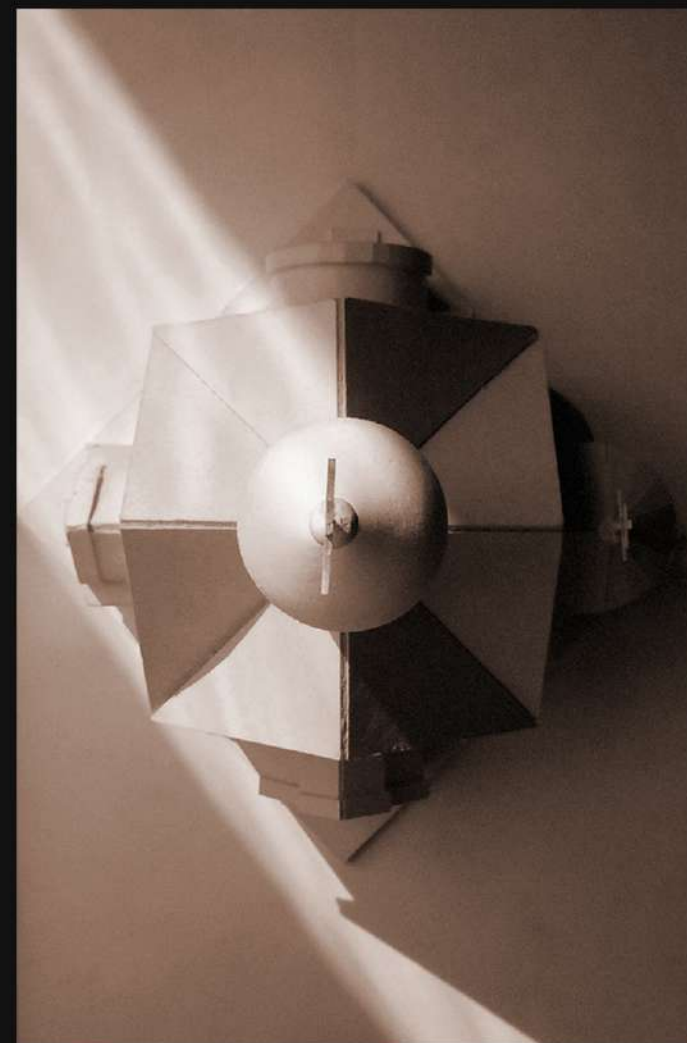


# ЧАСОВНЯ НА КЛАДБИЩЕ В МОСКОВСКОЙ СЛАВЯНКЕ

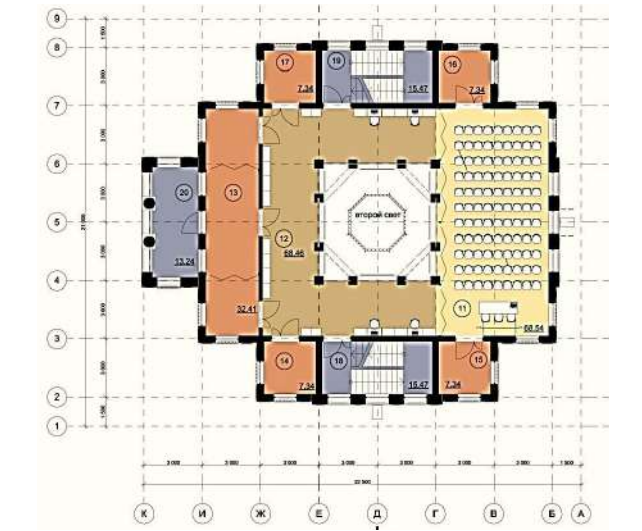
Санкт-Петербург  
Московская Славянка  
2017-2018







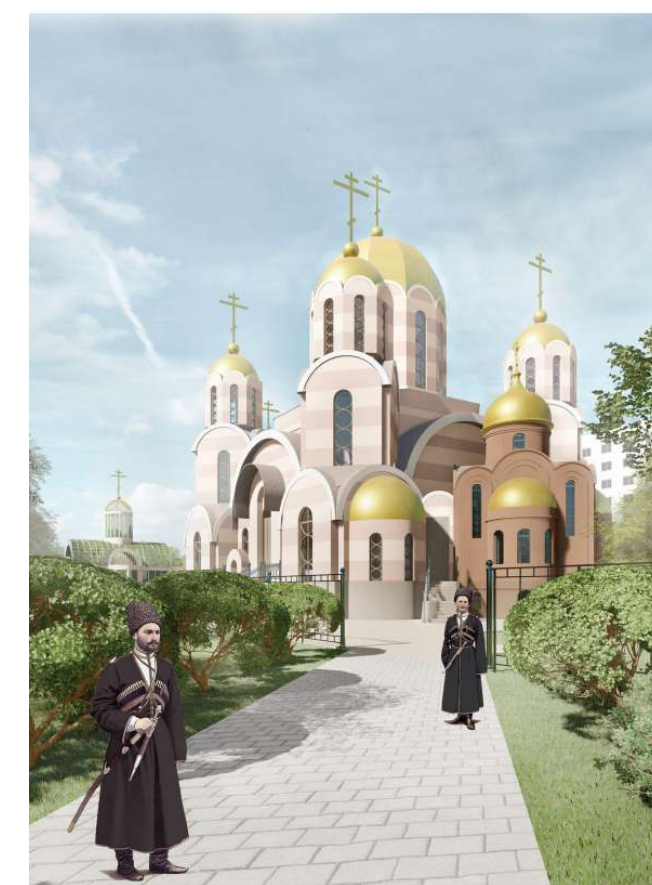
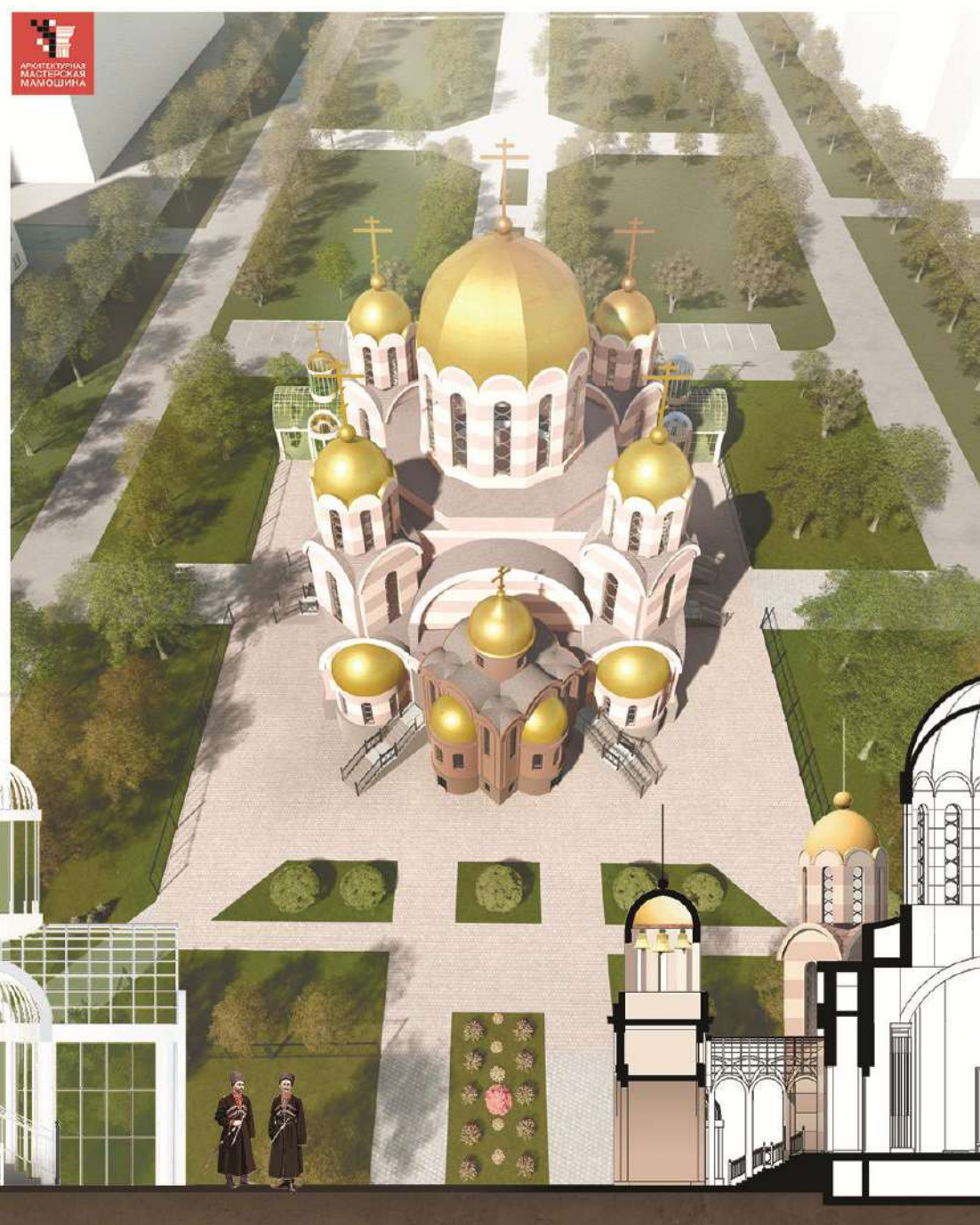
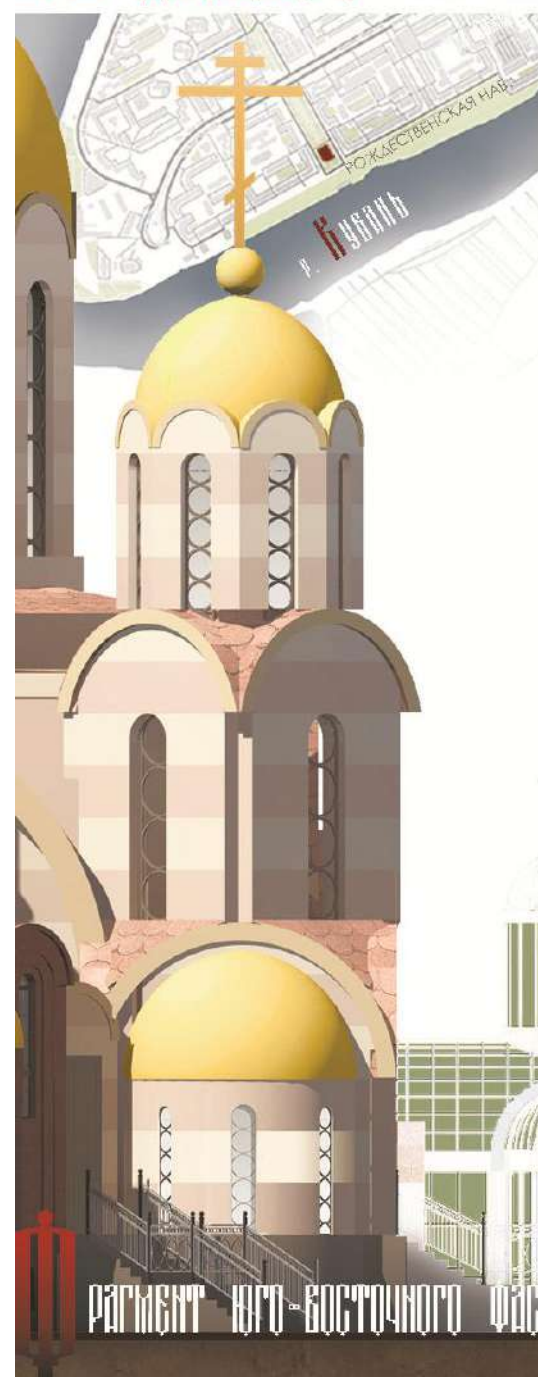
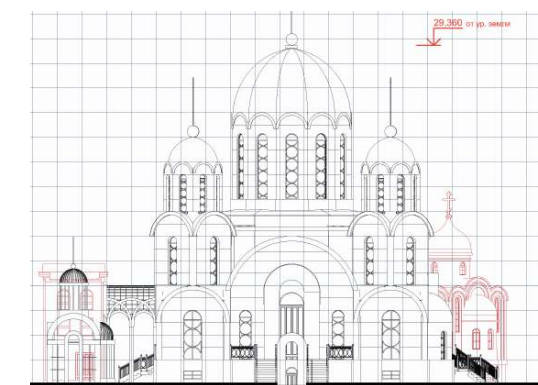






# МЕМОРИАЛЬНО-ХРАМОВЫЙ КОМПЛЕКС СВ. ДИМИТРИЯ СОЛУНСКОГО В Г. КРАСНОДАРЕ

Краснодар  
Рождественская наб.  
2020



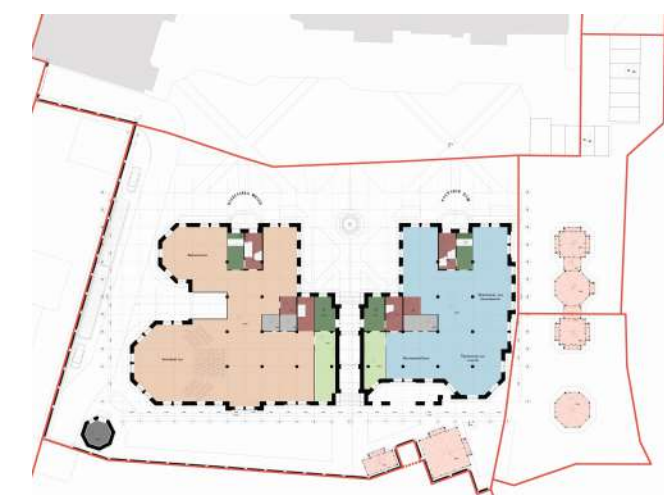
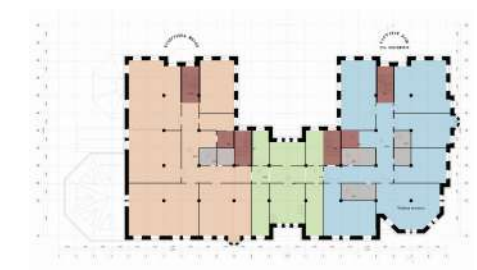
АРХИТЕКТУРНАЯ  
МАСТЕРСКАЯ  
МАМОШИНА





# МНОГОФУНКЦИОНАЛЬНЫЙ КОМПЛЕКС С ВОСКРЕСНОЙ ШКОЛОЙ, ГОСТЕВЫМ ДОМОМ И ДОМОВЫМ ХРАМОМ

Санкт-Петербург  
наб. р. Карповки д. 45  
2021



АРХИТЕКТУРНАЯ  
МАСТЕРСКАЯ  
МАМОШИНА







МФК С ВОСКРЕСНОЙ ШКОЛОЙ,  
ГОСТЕВЫМ ДОМОМ И ДОМОВЫМ  
ХРАМОМ





ТРАДИЦИЯ

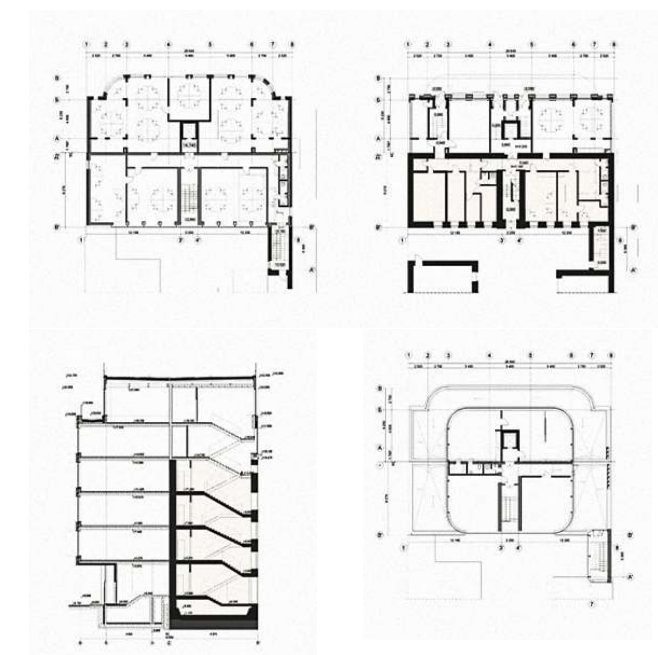
— **СУПРЕМАТИЗМА** —





# АДМИНИСТРАТИВНОЕ ЗДАНИЕ НА ЧАЙКОВСКОГО

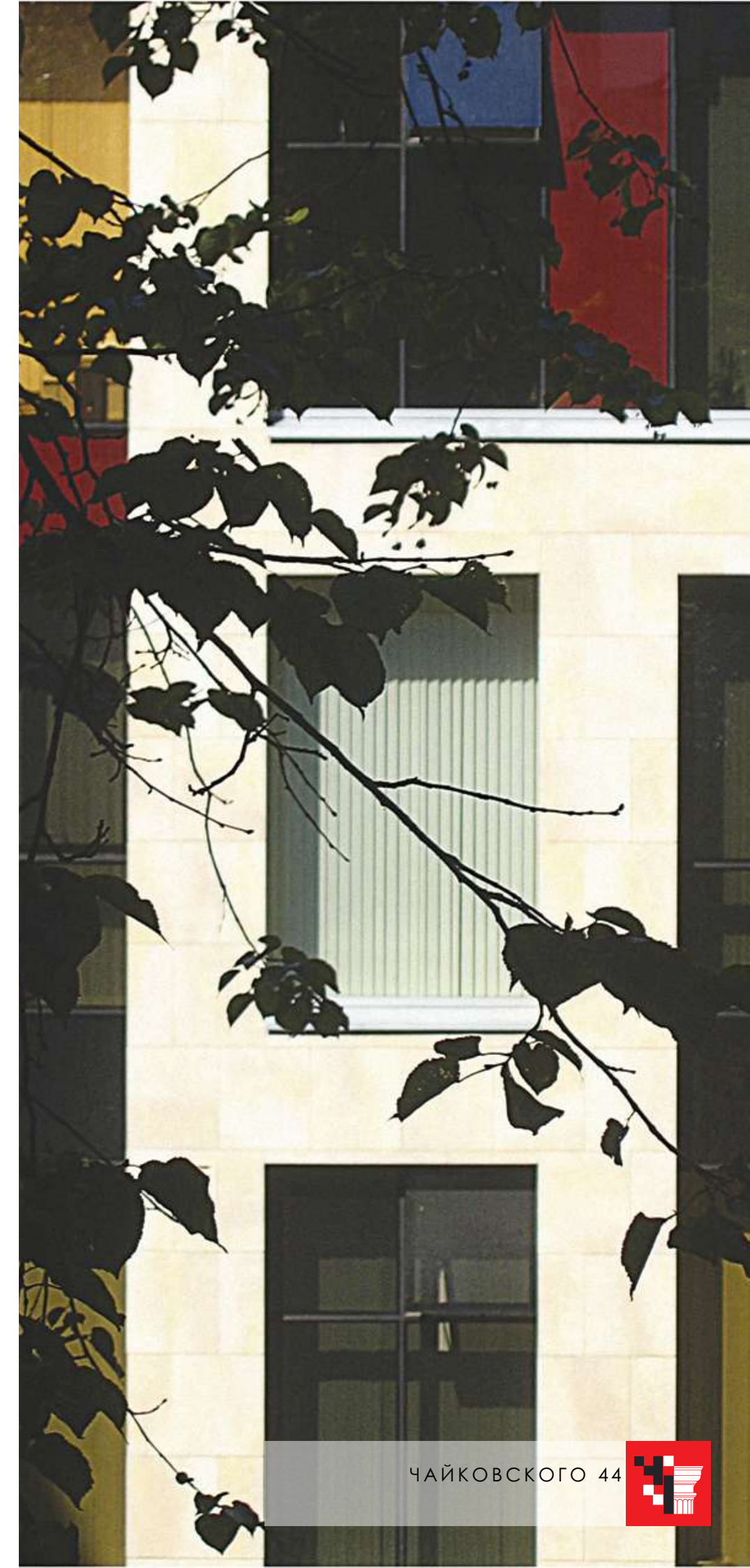
Санкт-Петербург  
ул. Чайковского 44Б  
2007



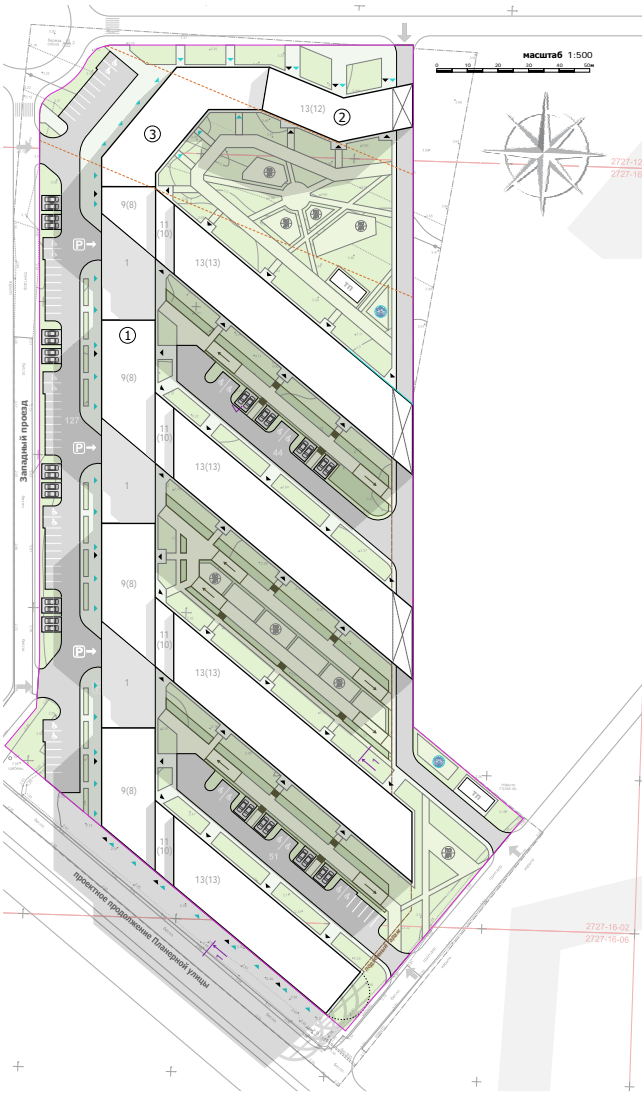
АРХИТЕКТУРНАЯ  
МАСТЕРСКАЯ  
МАМОШИНА







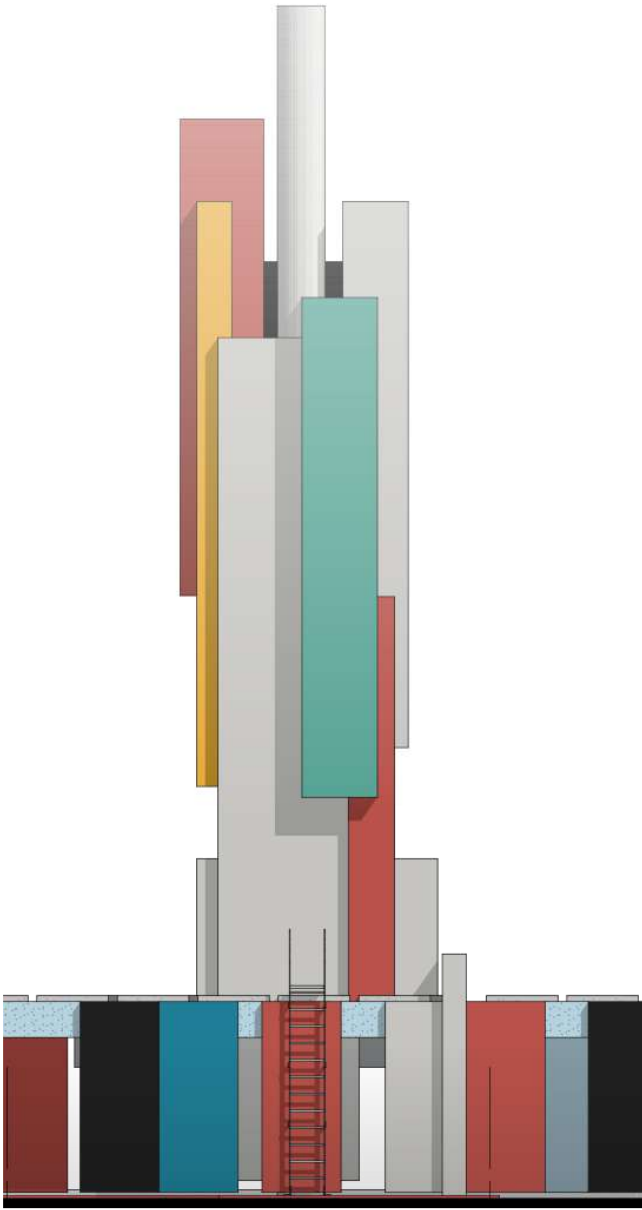






МНОГОФУНКЦИОНАЛЬНЫЙ ГОСТИНИЧНЫЙ КОМПЛЕКС

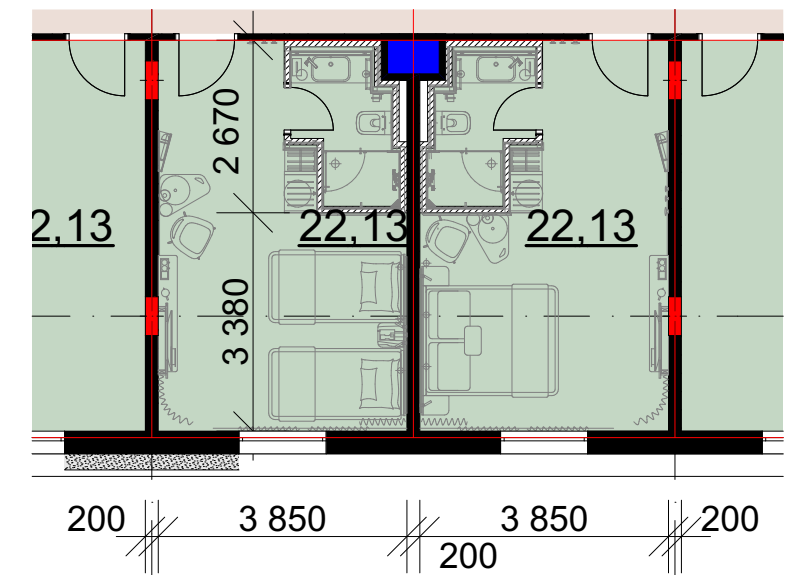
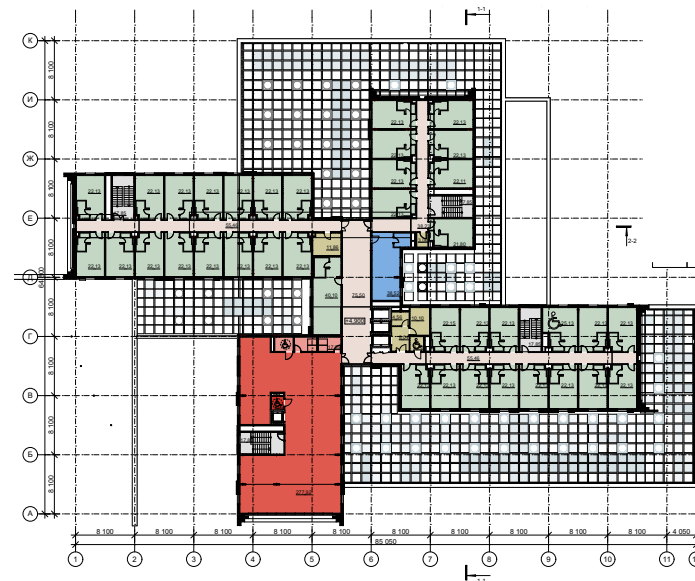
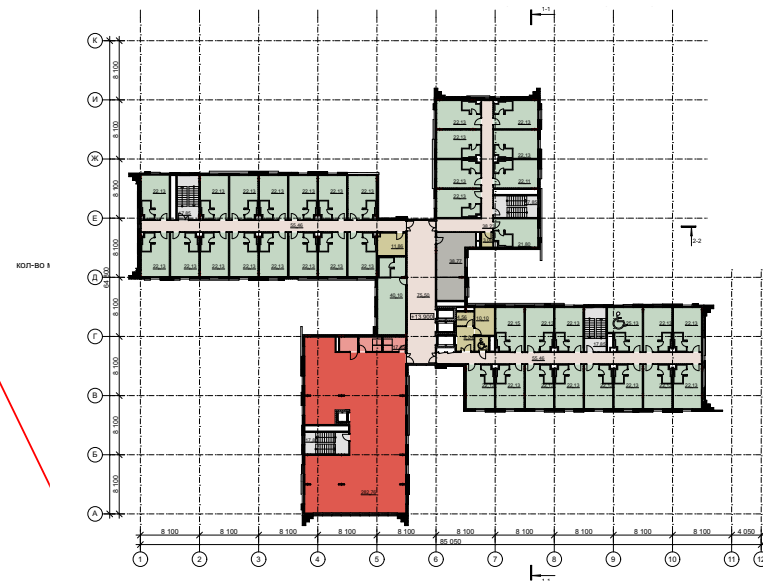
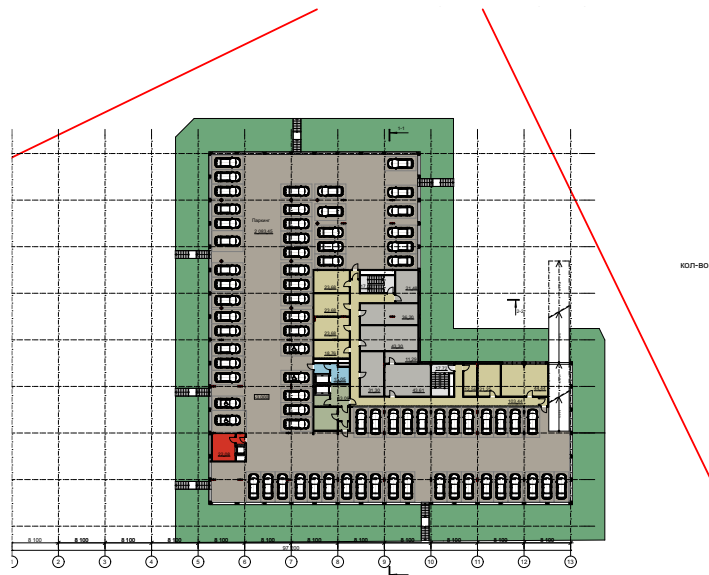
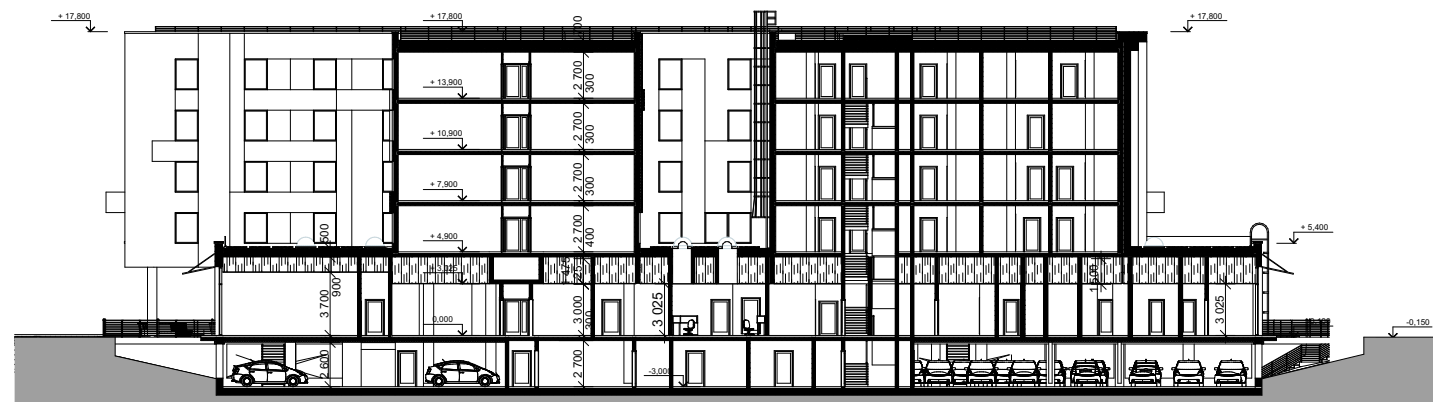
Санкт-Петербург,  
ул. Стартовая, участок 18  
2021





# МНОГОФУНКЦИОНАЛЬНЫЙ ГОСТИНИЧНЫЙ КОМПЛЕКС

Санкт-Петербург,  
ул. Стартовая, участок 18  
2021







МНОГОФУНКЦИОНАЛЬНЫЙ  
ГОСТИНИЧНЫЙ КОМПЛЕКС





ОБЪЕКТ ОБЕСПЕЧЕНИЯ СПОРТИВНО-ЗРЕЛИЩНЫХ МЕРОПРИЯТИЙ" АНО "ФУТБОЛЬНЫЙ КЛУБ "КОЛОМЯГИ"

